

## **SPRAWOZDANIE Z WYJAZDU NA PRAKTYKĘ W RAMACH PROGRAMU ERASMUS+**

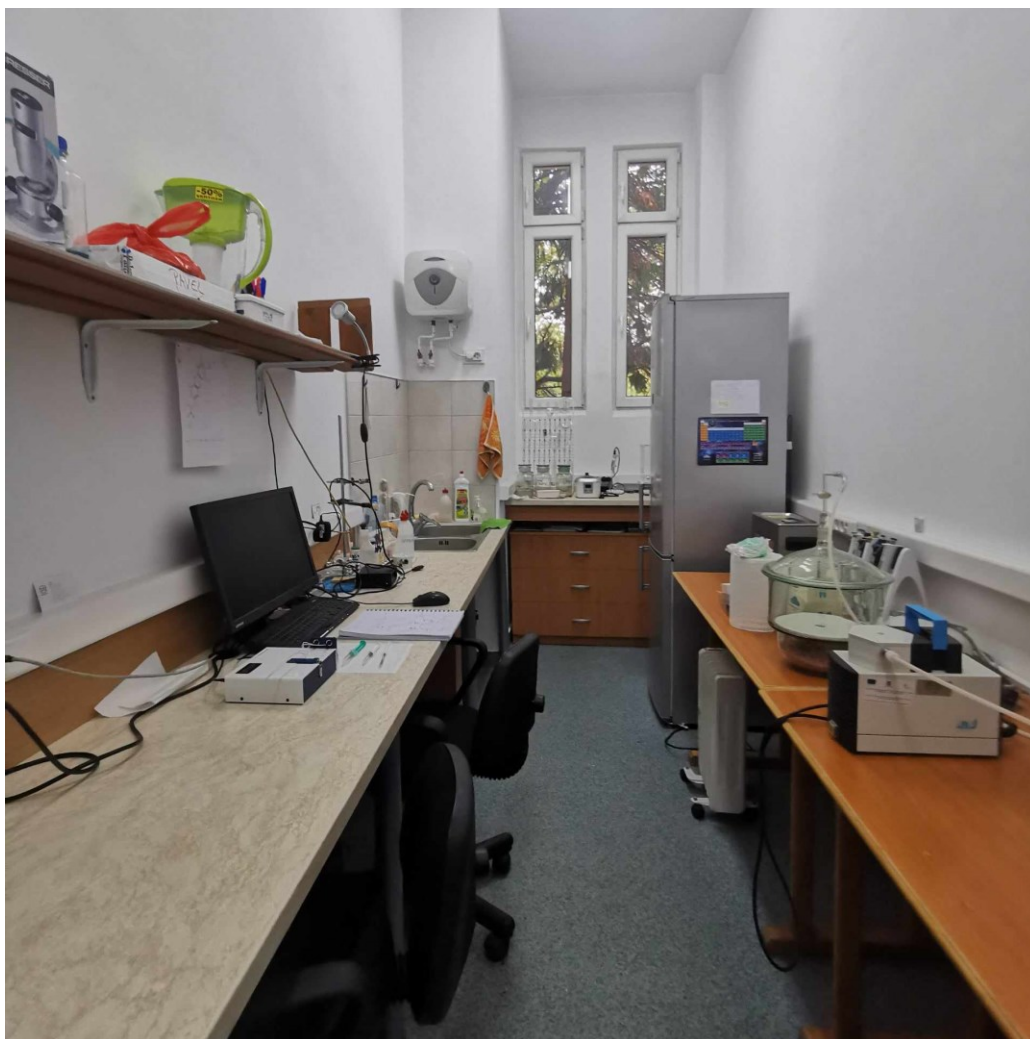
W dniach 02-30.09.2024 (przypadających w roku akademickim 2023/24) odbyłam praktykę w ramach programu Erasmus+. Jako miejsce wyjazdu wybrałam Transilvania University of Brasov w Rumunii. Celem wyjazdu było poznanie nowych technik badawczych oraz udoskonalenie dotychczas zdobytych umiejętności. Ponadto, promotor mojej rozprawy doktorskiej – dr hab. Arkadiusz Matwijczuk, Prof. uczelni od lat współpracuje z danym Uniwersytetem, dlatego fakt ten przyczynił się do wyboru danego miejsca do zrealizowania praktyki.

Moim opiekunem na miejscu była Profesor Monica Florescu, która zapoznała mnie z laboratorium (Zdj.1), wyjaśniła oraz omówiła działanie wybranych technik badawczych, a także nauczyła jak posługiwać się przede wszystkim urządzeniem do SPR – plazmonowego rezonansu plazmonowego (Zdj.2.). Podczas wyjazdu zrealizowałam około 160 godzin praktyki, podczas których stosowałam w szczególności wyżej wymienioną technikę SPR do badań wybranych próbek. Na miejscu zarówno z Profesorem, jak i pracownikami Uczelni oraz studentami porozumiewałam się w języku angielskim. Umożliwiło mi to przełamanie bariery językowej oraz pomogło w rozwoju płynności wypowiedzi.

Należy uwzględnić, że w Rumunii jest inna strefa czasowa, wobec czego, zegary wskazują czas +1h odnośnie polskiego. Na miejscu obowiązującą walutą jest lej rumuński, którego kurs w przybliżeniu można liczyć 1:1 ze złotówką. Do miasta Braşov można dostać się samochodem lub samolotem. Wybrałam tę drugą opcję, w dwie strony. Podróż samolotem z Warszawy do Bukaresztu – stolicy Rumunii trwa 2 godziny. Następnie, z lotniska na dworzec kolejowy należy pokonać 15km, umożliwia to bezpośredni pociąg. Z dworca w Bukareszcie do Braşov odjeżdża pociąg, który pokonuje około 170km w 3 godziny. Z dworca kolejowego w Braşovie do miejsca zakwaterowania ze względu na bagaże wybrałam taxi, ale dostępna jest również komunikacja miejska. Cała podróż, wraz z oczekiwaniem na samolot oraz pociągi, trwała około 10 godzin, zarówno w jedną, jak i w drugą stronę. Koszt takiej podróży to około 1500zł w dwie strony.

Na miejscu, w Braşovie zatrzymałam się blisko Starego Miasta (Zdj.3., 4.). Na okres 29 dni za mieszkanie jednopokojowe z aneksem kuchennym należy przeznaczyć około 5000zł. Z miejsca zakwaterowania na Uniwersytet pokonywałam pieszo 2km (Zdj.5., 6., 7.). Uczelnia znajduje się na wzgórzu, z którego rozpościera się widok na panoramę miasta (Zdj.8.). Obok Uniwersytetu znajdują się budynki Akademików.

Jakość życia w mieście jest na zadowalającym poziomie. Braşov jest miastem, do którego z roku na rok przyjeżdża coraz więcej turystów, dlatego przyciąga uwagę czystością na ulicach oraz otwartością mieszkańców. W sklepach ceny żywności są porównywalne do cen w Polsce, natomiast produkty chemiczne są dużo droższe, czasem nawet dwukrotnie.



Zdj.1. Laboratorium w Transilvania University of Brasov



Zdj.2. SPR – plazmonowy rezonans powierzchniowy



Zdj.3. Stare Miasto w Braszowie



Zdj.4. Stare Miasto w Braszowie



Zdj.5., 6. Droga prowadząca do Transilvania University of Brasov



Zdj.7. Główne wejście do Transilvania University of Brasov



Zdj.8. Widok na panoramę miasta z Transilvania University of Brasov