



<https://up.lublin.pl/osoby-z-niepełnosprawnościami/kontakt/>  
<https://up.lublin.pl/universytet/rowne-traktowanie/>



# Potrzebujesz informacji? Pomocy?

Informacje dotyczące oferowanej pomocy na Uniwersytecie Przyrodniczym w Lublinie można uzyskać w biurach :



Pełnomocnik rektora ds. bezpieczeństwa osobistego pracowników, studentów, doktorantów  
tel. 81 445 65 91



Psycholog  
tel. 728 822 054



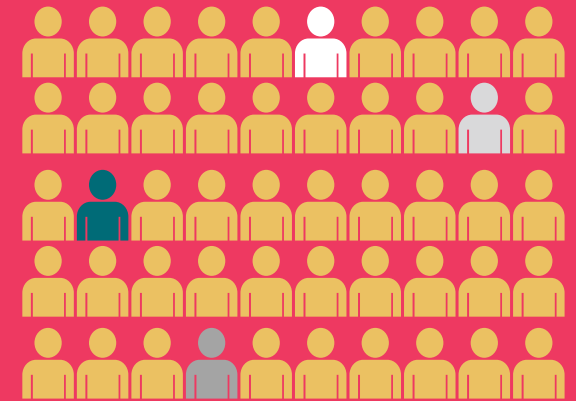
Pełnomocnik ds. równego traktowania  
tel. 81 445 69 11



Pełnomocnik ds. Osób z Niepełnosprawnościami  
tel. 668 342 221

# ISTOP

 **DYSKRYMINACJI**



## Akty prawne:

Konstytucja RP w art. 32 stanowi: wszyscy są wobec prawa równi, wszyscy mają prawo do równego traktowania przez władzę publiczną. Nikt nie może być dyskryminowany w życiu publicznym, społecznym lub gospodarczym z jakiegokolwiek przyczyny.



# Czy wiesz że?

## Dyskryminacja

jest niesprawiedliwym traktowaniem ze względu na cechy takie, jak:

niepełnosprawność  
orientacja seksualna  
wiek  
religia  
status społeczny  
narodowość  
pochodzenie etniczne  
status ekonomiczny



## Rodzaje dyskryminacji:

Dyskryminacja bezpośrednia i pośrednia to dwa rodzaje nierównego traktowania osób lub grup ze względu na ich cechy chronione, jak przykładowo wiek, niepełnosprawność, płeć, orientacja seksualna czy rasa.

### Dyskryminacja bezpośrednia

polega na traktowaniu kogoś gorzej niż innych w podobnej sytuacji ze względu na jego cechę chronioną.

### Dyskryminacja pośrednia

polega na stosowaniu zasad lub praktyk, które wydają się neutralne, ale faktycznie dyskryminują pewne osoby lub grupy.



To też dyskryminacja!

molestowanie seksualne

zachęcanie do dyskryminacji

mowa nienawiści