

Neapol

2023/2024



Uniwersytet

Uniwersytet Neapolitański im. Fryderyka II (wł. Università degli Studi di Napoli Federico II) założono w roku 1224 roku. Uczelnia nosi imię założyciela, Fryderyka II, aby upamiętnić starożytnie początki uczelni.

Nasz wydział - Wydział Medycyny Weterynaryjnej i Produkcji Zwierzęcej (wł. Dipartimento di Medicina Veterinaria e Produzioni Animali) mieści się w starym klasztorze odpowiednio przystosowanym do potrzeb klinik. Idąc dziedzińcem można podziwiać freski na ścianach i palmy rosnące w ogrodzie, podczas gdy tuż za każdymi kolejnymi drzwiami znajdują się doskonale wyposażone gabinety specjalistyczne.

Zdobywanie wiedzy i nowych umiejętności

Ponownie postanowiłam odbyć staż absolwencki w laboratorium patologicznym, ponieważ planuję wiązać moją przyszłość zawodową z histopatologią. Wiedziałam, że tu będę miała możliwość rozwoju!



Na co dzień zajmowałam się samodzielnym wykonywaniem barwień klasycznych i specjalnych wykorzystywanych w mikroskopii. Mowa zarówno o preparatach cytologicznych, jak i histologicznych.

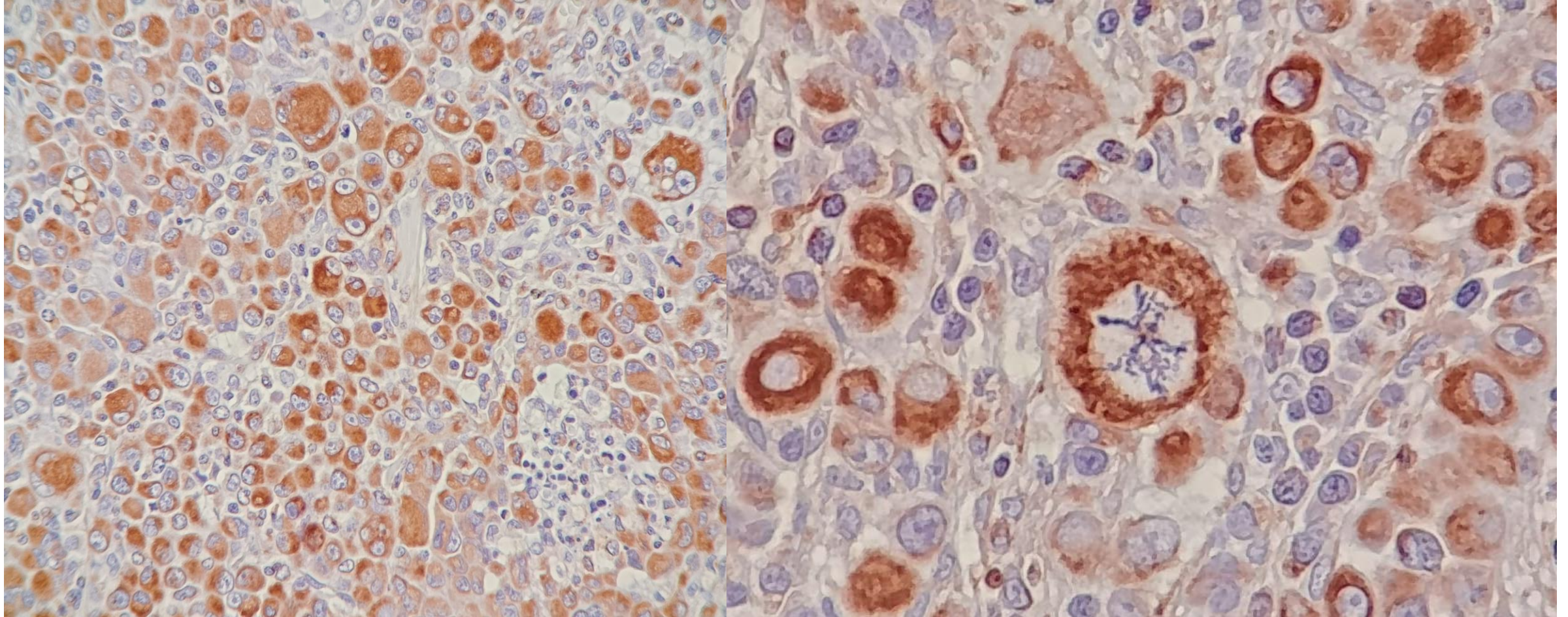
Każdy dzień wiązał się także z nauką stawiania diagnoz dzięki oglądaniu preparatów wraz ze specjalistami oraz wdrożenie w pisanie raportów.

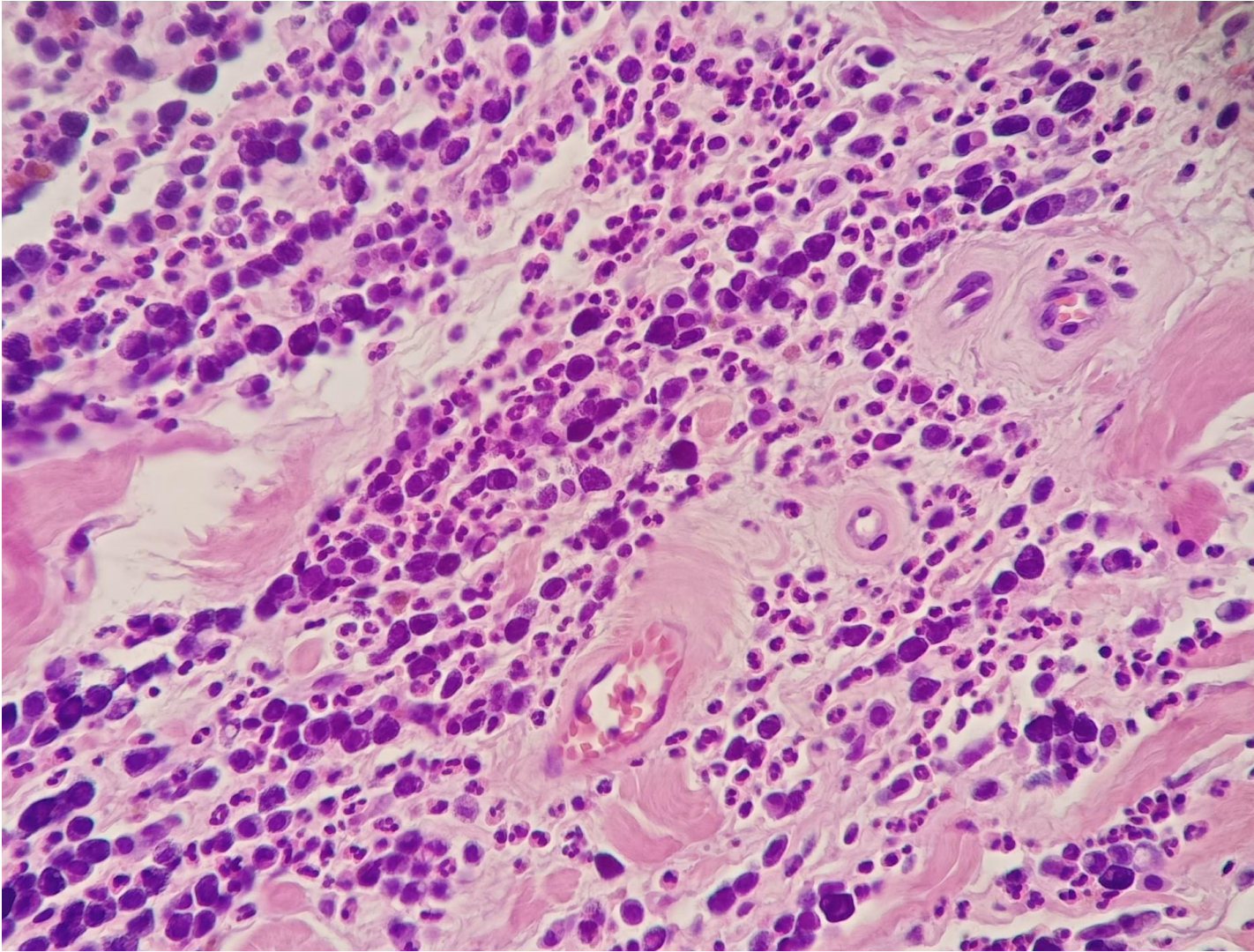
Oczywiście regularnie w razie potrzeby oferowaliśmy swoją pomoc przy pobieraniu próbek lekarzom pracującym w klinice uniwersyteckiej znajdującej się na parterze.

Staż tutaj związany był także z rozpoczęciem pracy naukowej wraz z moimi współpracownikami.

Poniżej zamieszczę kilka przykładów tego, z czym pracowałam i nadal będę pracować!

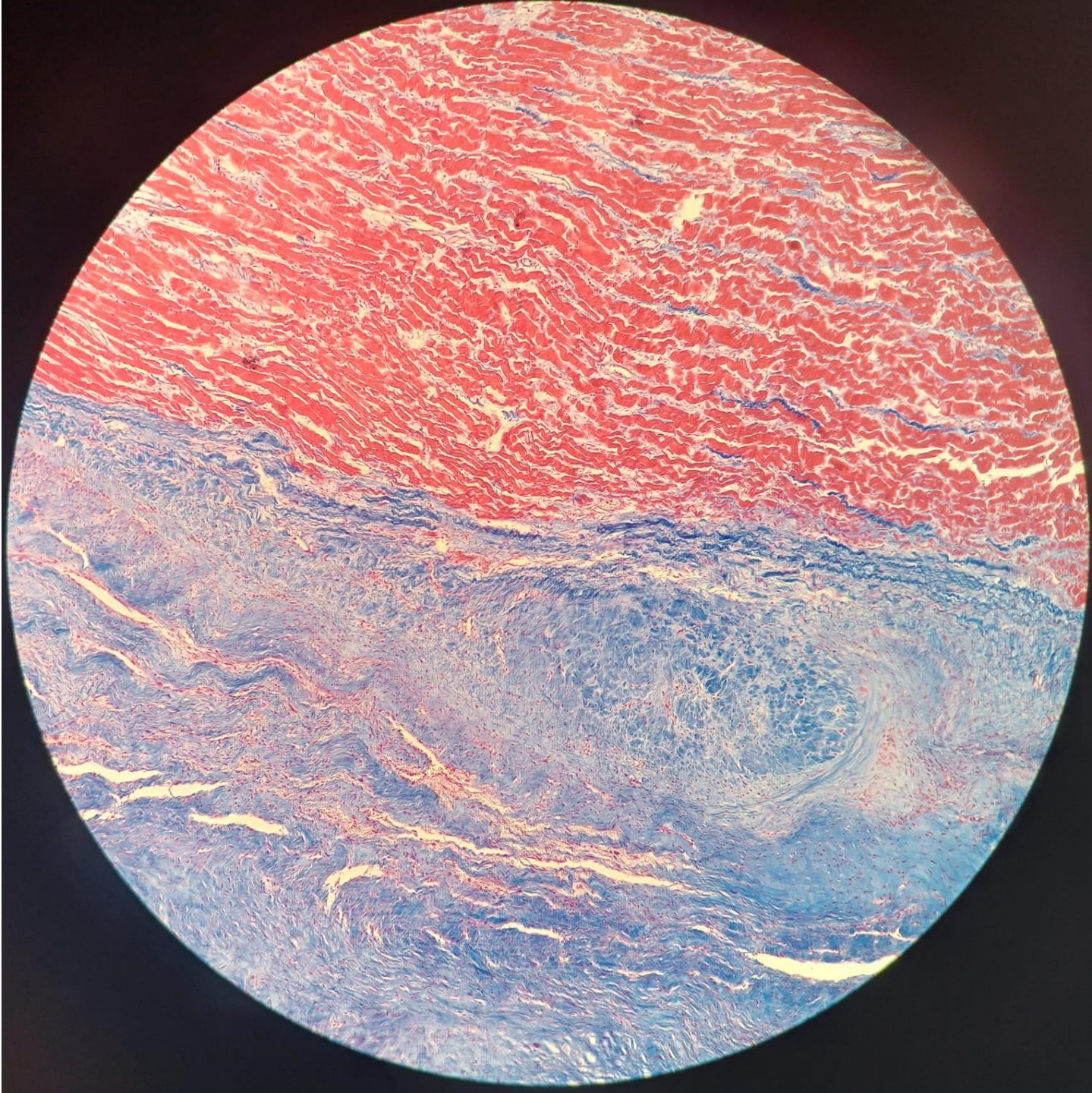
Barwienie immunohistochemiczne - cytokeratyna



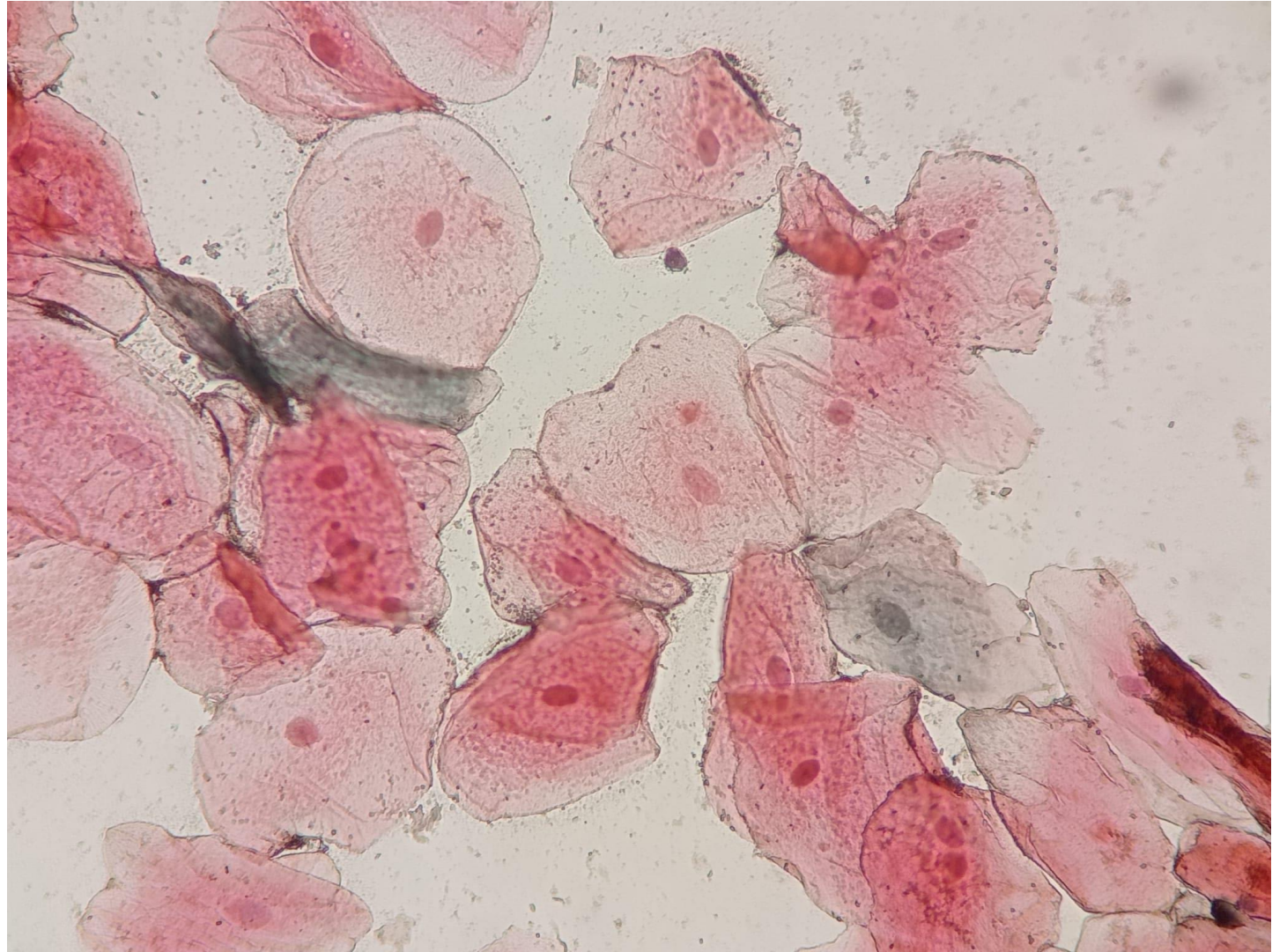


Mastocytoma
(hematoksylyna + eozyna)

Trichrome Masson



Cytologia (brush)
błony śluzowej jamy
ustnej kota
(Papanicolaou)



Forensic veterinary

Nasze laboratorium związane jest także z weterynarią sądową, jako że Profesor Paciello, prezes Towarzystwa Weterynaryjnych Nauk Sądowych (SISFV) od początku przyczynia się do rozwoju tejże gałęzi w weterynarii.

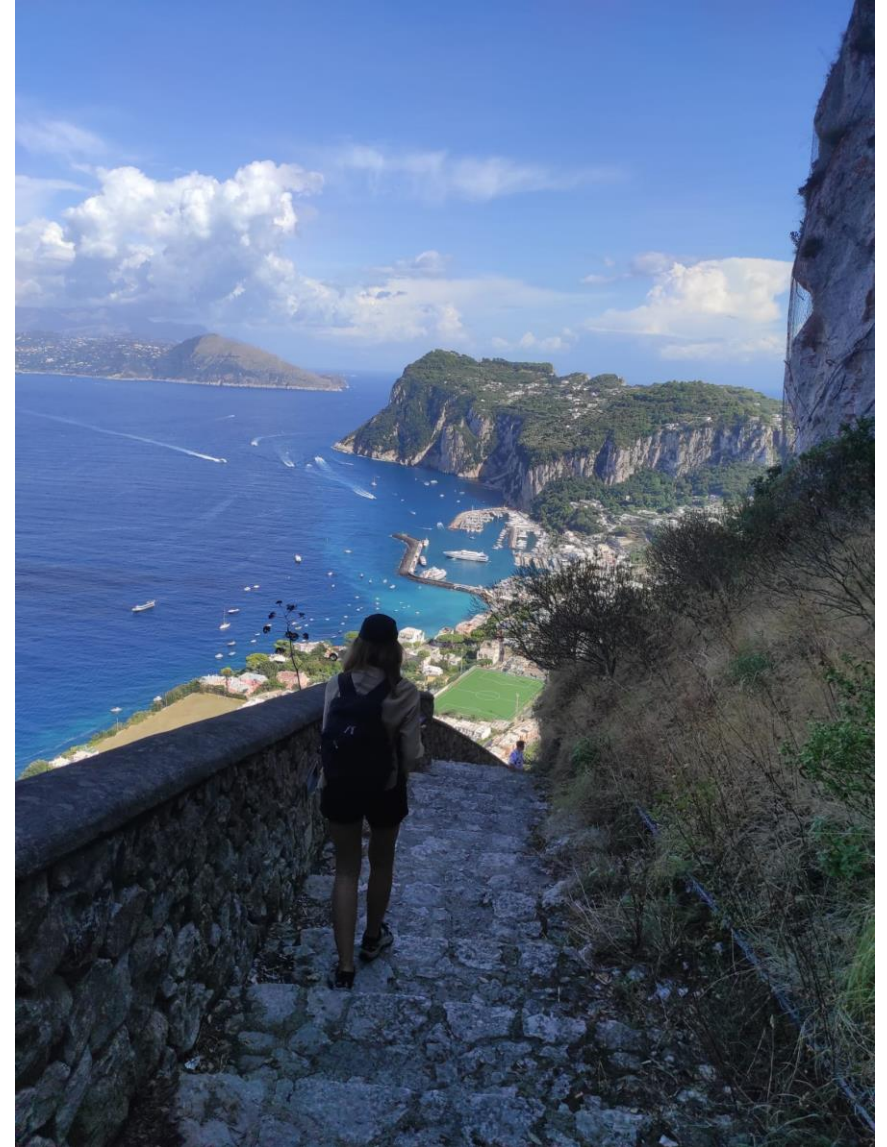
Weterynaryjna medycyna sądowa jest w coraz większym stopniu wykorzystywana także jako wsparcie dochodzeń w sprawie przestępstw przeciwko ludziom, które bardzo często dotyczą także zwierząt, pomagając w zapewnieniu użytecznych, a w niektórych przypadkach podstawowych elementów organom egzekwowania prawa i sądownictwu w celu tłumienia i zapobiegania zjawiskom przestępczym.



W wolnych chwilach..

Portici

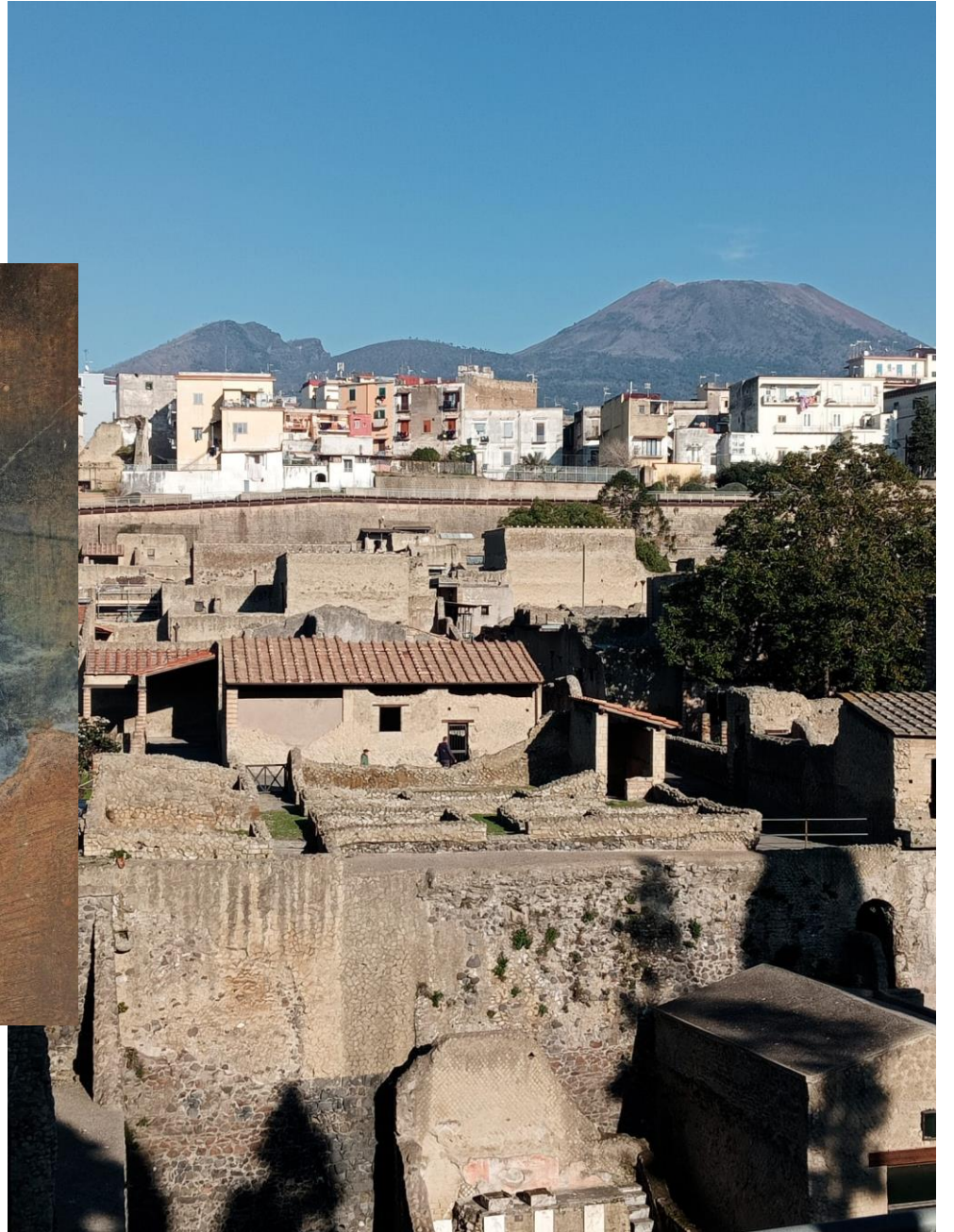
Capri



Pompeje



Ercolano



Dziękuję za uwagę!
Agata Puła

