

A photograph of the Teatro Margherita in Bari, Italy, during the day. The building is a grand, ornate structure with a central dome and two tall, decorative towers. The facade is light-colored with many windows. In the foreground, there are palm trees, a blue car, and a street signpost with various signs, including a blue arrow pointing up and a red circle with a blue 'X'. The sky is clear and blue.

Bari 2023

Wrzesień- Październik
Hubert Kulesza, Julia Dmowska

Bari

- Miasto położone na południu Włoch znajdujące się w regionie Apulia.
- Liczba ludności: ok. 315 972 mieszkańców
- Największe miasto położone nad morzem Adriatyckim.
- Położone jest koło można, a od centrum jest około 15 minut.



Bari

- W mieście dla przyjeżdżających Erasmusów są organizacje wolontariackie, które pomagają zaaklimatyzować się łatwiej i poznać inne osoby, które przyjeżdżają. Jest to m.in. ESN (Erasmus Students Network) oraz IC (International Community).
- Polega to na tym że, osoby które żyją w Bari pomagają tym co dopiero przyjechali lub są pierwszy raz poznać jak się żyje.



Bari

- Ceny za mieszkanie są różne najczęściej można znaleźć pokój za 280-400 euro za miesiąc.
- Wyżywienie można kupować w lokalnych sklepach oraz w większych marketach. Za cotygodniowe zakupy można zapłacić około 25-30 euro.
- Największą trudność sprawiała słaba komunikacja miejsca, bo przez większość czasu, najlepiej było przemieszać się na piechotę, ponieważ autobusy potrafi mocno się spóźniać bądź wcale nie przyjechać.

Staż

- Odbywany był na Uniwersytecie im. Aldo Moro na wydziale Biofizyki, Biotechnologii i Biofarmacji.

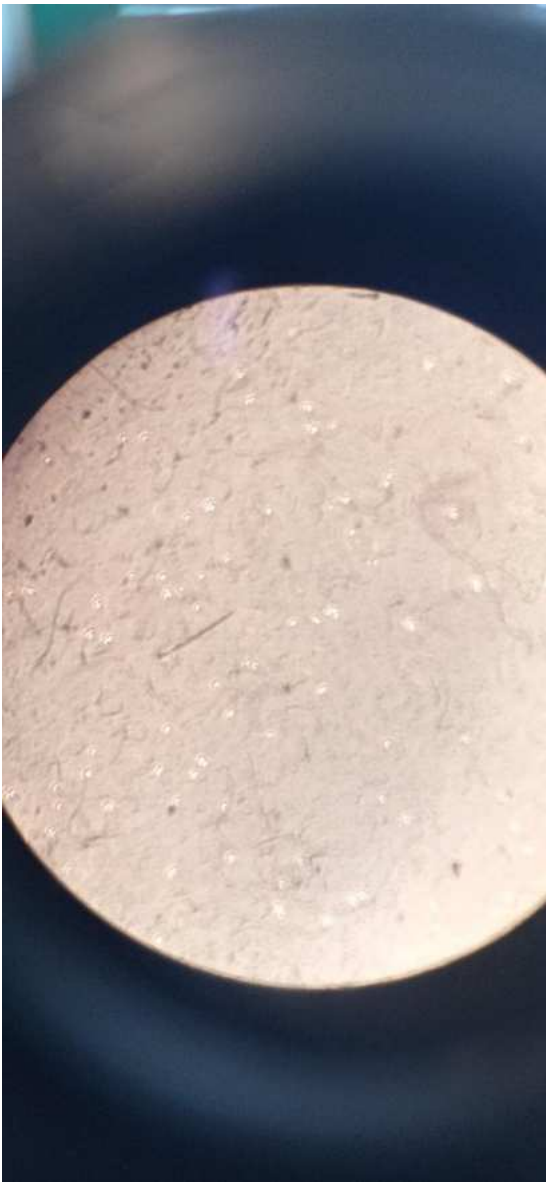


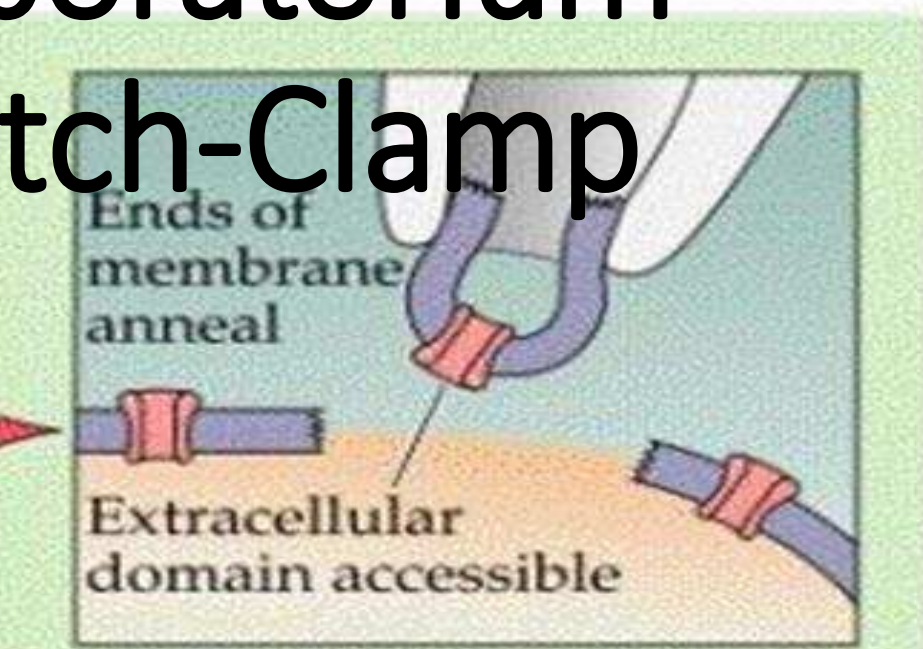
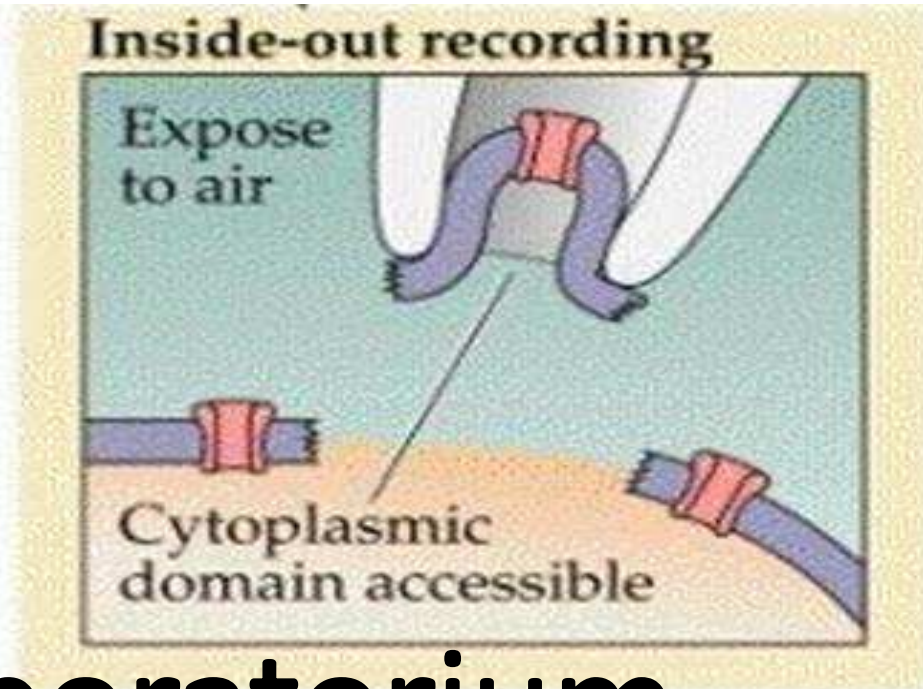
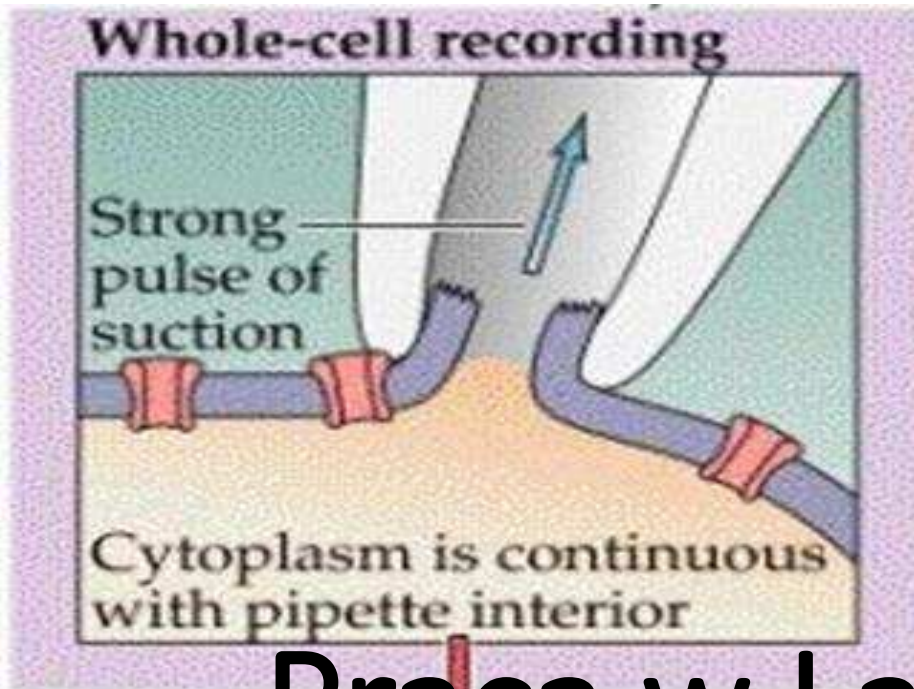
- Przez dwa miesiące zajmowaliśmy się projektami w ramach programu stażu Erasmus+.
- **Effects of *p-cresol* on HK-2 renal cells. Pro-healing effects of polyphenols. – Projekt Profesor Grazia Tammy wykonany przez Huberta Kulesza.**
- **The nuclear lamina and cardiac laminopathies a biophysical approach. – Projekt Andreii Gerbino wykonany przez Julie Dmowską.**

Staż

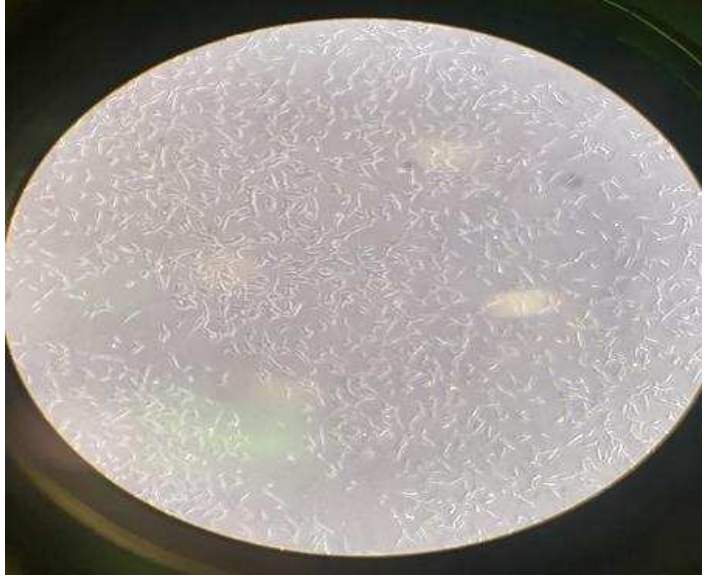
- Zajęcia na stażu zaczynały się 9 rano i polegały na wykonywaniu poleceń oraz zadań przydzielonych przez Profesorów.
- Przez projekty którymi się zajmowaliśmy, dostawaliśmy własne komórki do badań oraz na podstawie naszych obserwacji i wyników opracowaliśmy prezentacje, podsumowujące naszą pracę podczas stażu.
- Testy które wykonywaliśmy to: badania Wester-Blot, reakcja PCR, badanie ROS-detecion, Patch Clamp.
- Dzięki praktycznej wiedzy wykonywania badań jesteśmy w stanie w bardzo prosty sposób nauczyć się nowych technik badawczych.
- Dalsza znajomość języka Angielskiego rozszerza możliwości poznawania w łatwiejszy sposób nowych technik.

Praca w Laboratorium

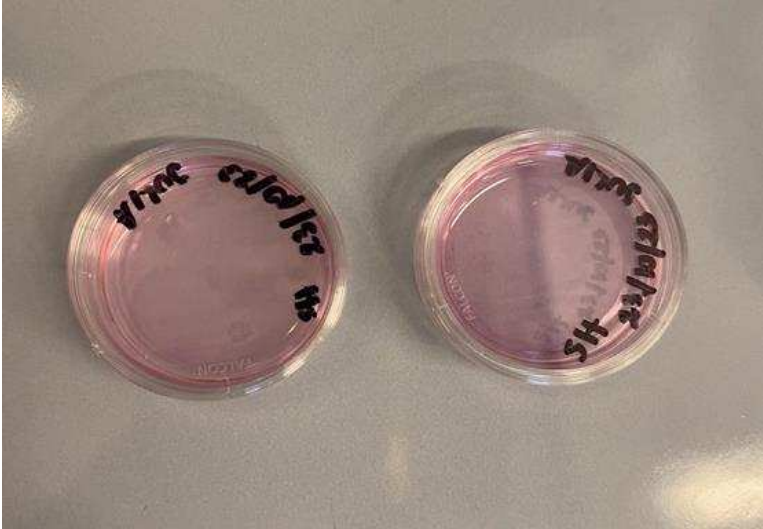




Praca w Laboratorium Projekt Patch-Clamp



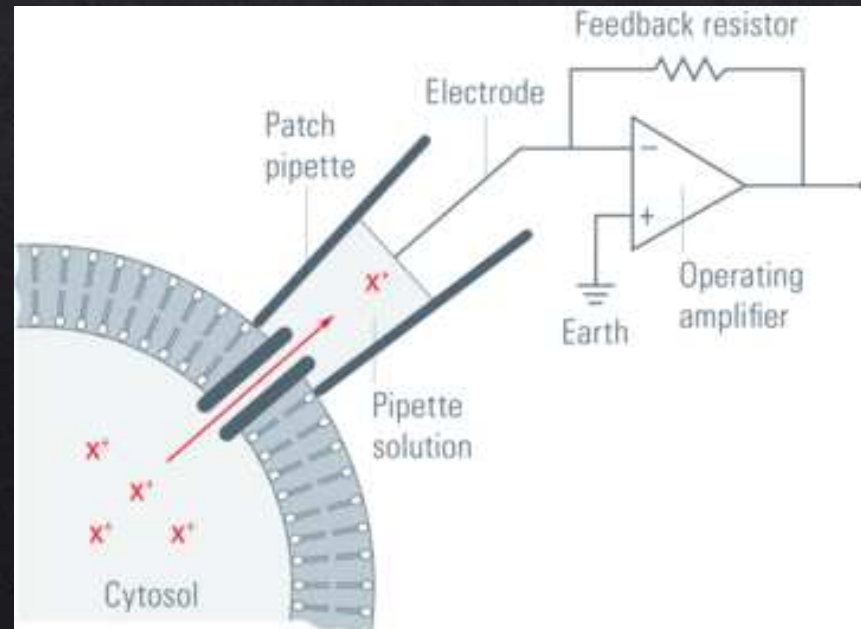
SH cells 3rd day of treatment



*The nuclear lamina and cardiac laminopathies a
biophysical approach*

Presenter: Julia Dmowska
Supervisor: Roberta De Zio

- ◆ Technika patch-clamp służy do badania aktywności kanałów jonowych. Jej koncepcja zakłada przeprowadzenie pomiaru na bardzo małym skrawku błony, tzw. łacie (ang. patch). Do tego celu używa się elektrody umieszczonej we wnętrzu cienkiej szklanej pipety, której końcówka ma średnicę rzędu $1\mu\text{m}$.
- ◆ Elektroda pomiarowa rejestruje prądy płynące przez fragment błony ograniczony przez końcówkę pipety. Liczba kanałów jonowych, które znajdują na takim skrawku jest na tyle mała, że możliwe jest rozróżnienie prądów, które płyną przez pojedyncze kanały.



A microscopic view of a cell culture, likely HeLa cells, showing numerous cells with bright yellow nuclei. The cells are arranged in a somewhat circular pattern, and the background is a light, textured surface. The text is overlaid on the center of the image.

Praca w Laboratorium Projekt Huberta

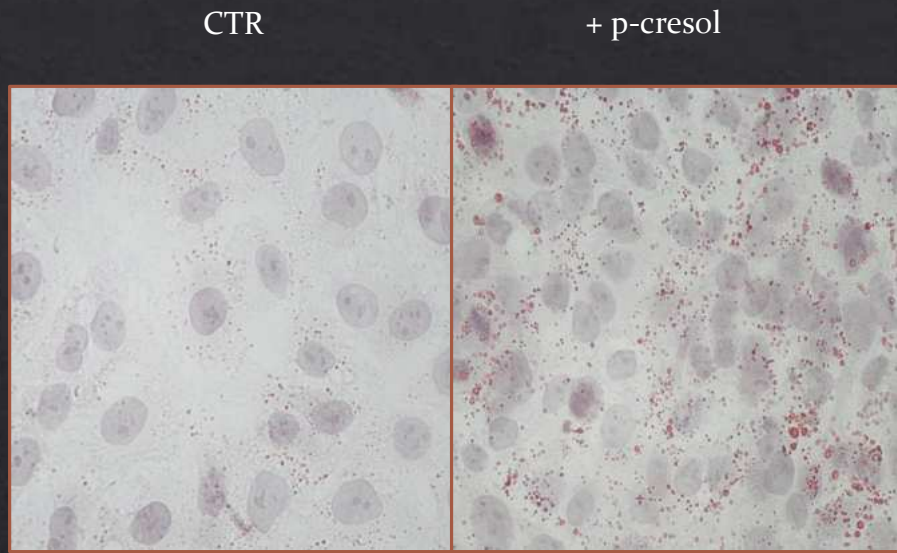
**Effects of *p-cresol* on HK-2 renal cells.
Pro-healing effects of polyphenols.**

Presenter: Hubert Kulesza

Supervisor: Ines Angelini

- ◆ Projekt polegał na opracowaniu substancji która będzie działać na szkodliwe działanie jednej z toksyn uremicznych nazywanej p-cresol.
- ◆ Do oznaczanie próbek była wykorzystana hodowla komórek z kanału proksymalnego nerki nazywane HK-2.
- ◆ Wykorzystywana metoda dotyczyła barwienia komórek, do uzyskanego pozytywnego skutku oraz barwienie fluorescencyjne użyte do wykazania zmian komórkowych pod mikroskopem konfokalnym.

- natural extract



+ natural extract

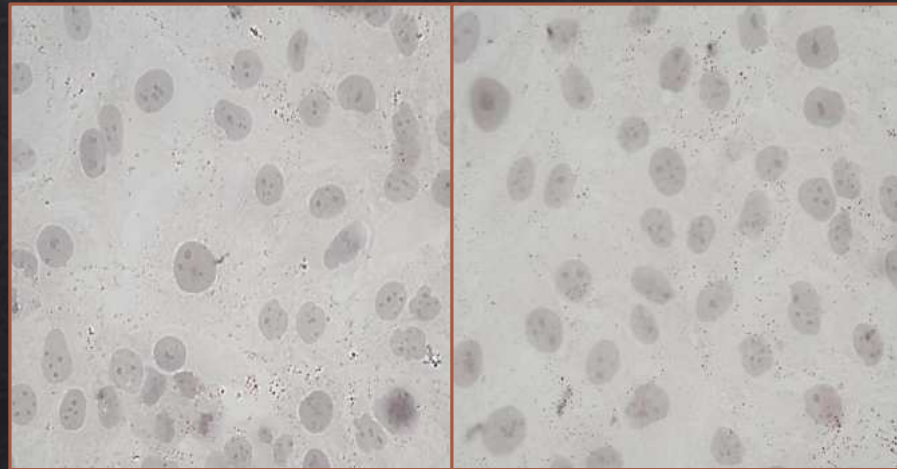
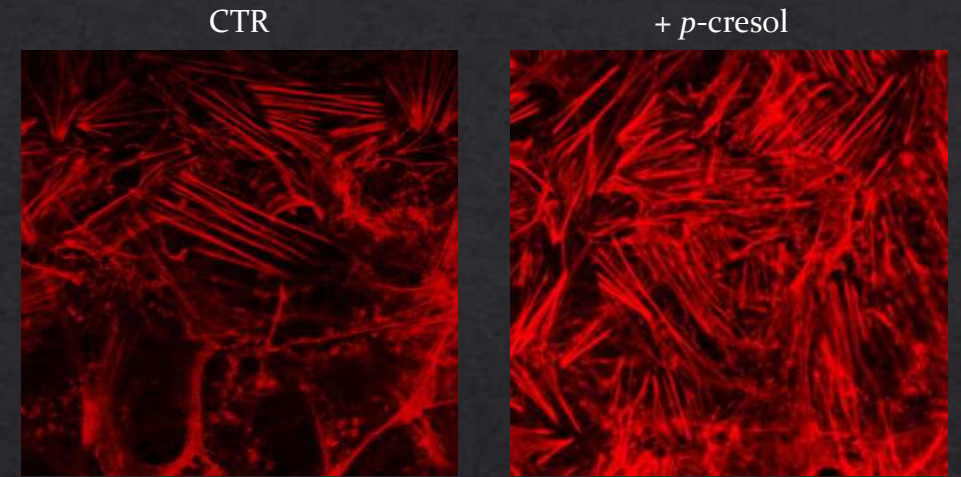


Figure. Oil red O staining.

- natural extract



+ natural extract

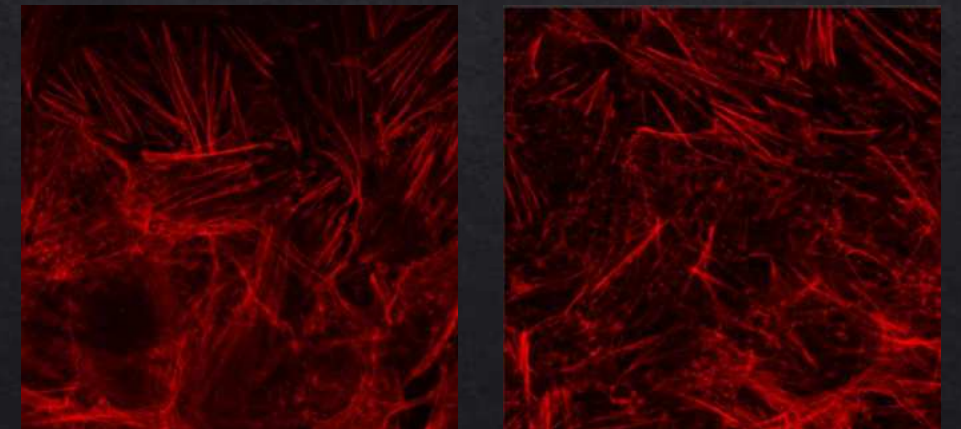


Figure. Actin staining seen through confocal microscopy.



Zespół <3





Życie w Bari





Wyjazdy Turystyczne



Ostuni



Polignano a Mare

