

Staż naukowy w Czechach
Univerzita Palackého v Olomouci Palacký
University Olomouc

Staż z programem Erasmus+

Mgr Maciej Bryś

III rok kształcenia w Szkole Doktorskiej

Katedra Ekofizjologii Bezkręgowców i Biologii
Eksperymentalnej

11.02. – 11.03.2024 r.
Olomouc

Chcąc być „eko” zdecydowałem się na podróż pociągiem jako forma „green travel”



W okresie od 11 lutego do 11 marca 2024
odbyłem praktyki naukowe w
**Katedrze Biochemii na Wydziale
Przyrodniczym Uniwersytetu Palackiego
w Ołomuńcu (Republika Czeska),**

pt. „Development of competencies in
biochemical analysis of bee tissues”
/„Rozwój kompetencji w zakresie analiz
biochemicznych tkanek pszczelich”

pod opieką dr Jiří Danihlík, prof. uczelni.



Zespół prof. Jiří Danihlík zajmuje się badaniem odporności pszczoły miodnej. Tematyka ta jest zgodna z moim IPB realizowanym w Szkole Doktorskiej



W Czechach, jak i w Polsce

- mamy wspólne problemy związane ze spadkiem liczebności owadów zapylających wynikające z uprzemysłowienia i chemizacji, rolnictwa, zmian klimatycznych, chorób, itp.
- pomagamy przetrwać pszczołom 😊



Celem stażu było m.in.:

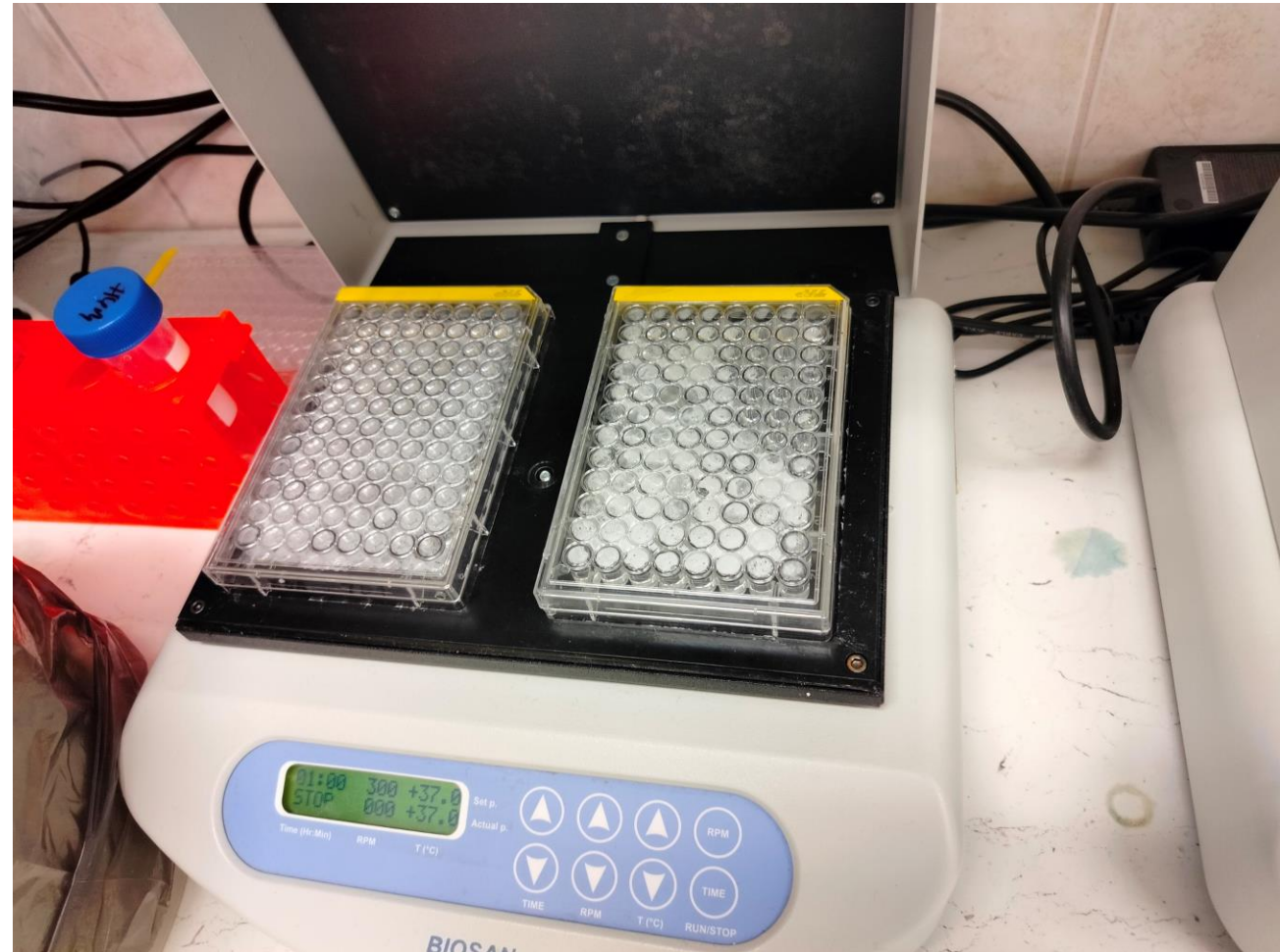
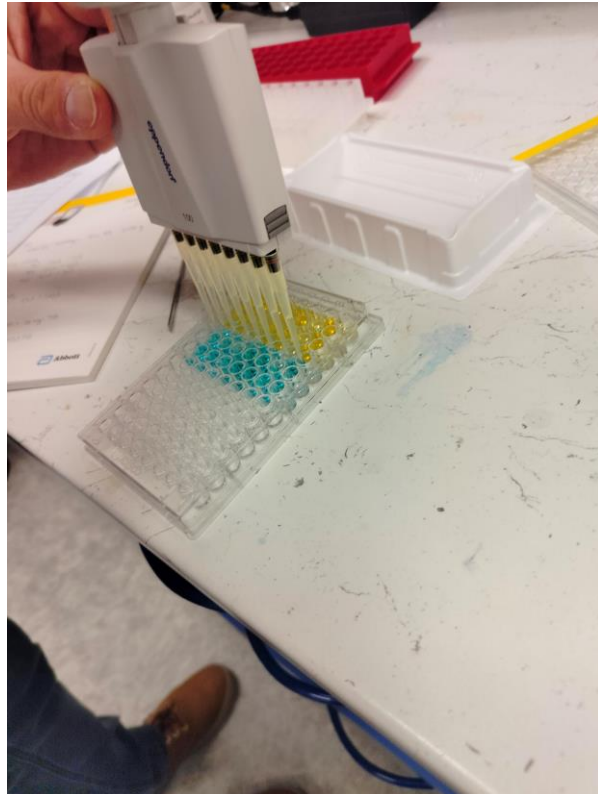
- zapoznanie się z biochemicznymi metodami oceny fizjologii pszczoły miodnej w aspekcie odpornościowym,
- współpraca z zespołem międzynarodowym,
- dyskusja i konfrontacja z poglądami naukowymi
- nawiązanie znajomości naukowych

Ponadto staż umożliwił:

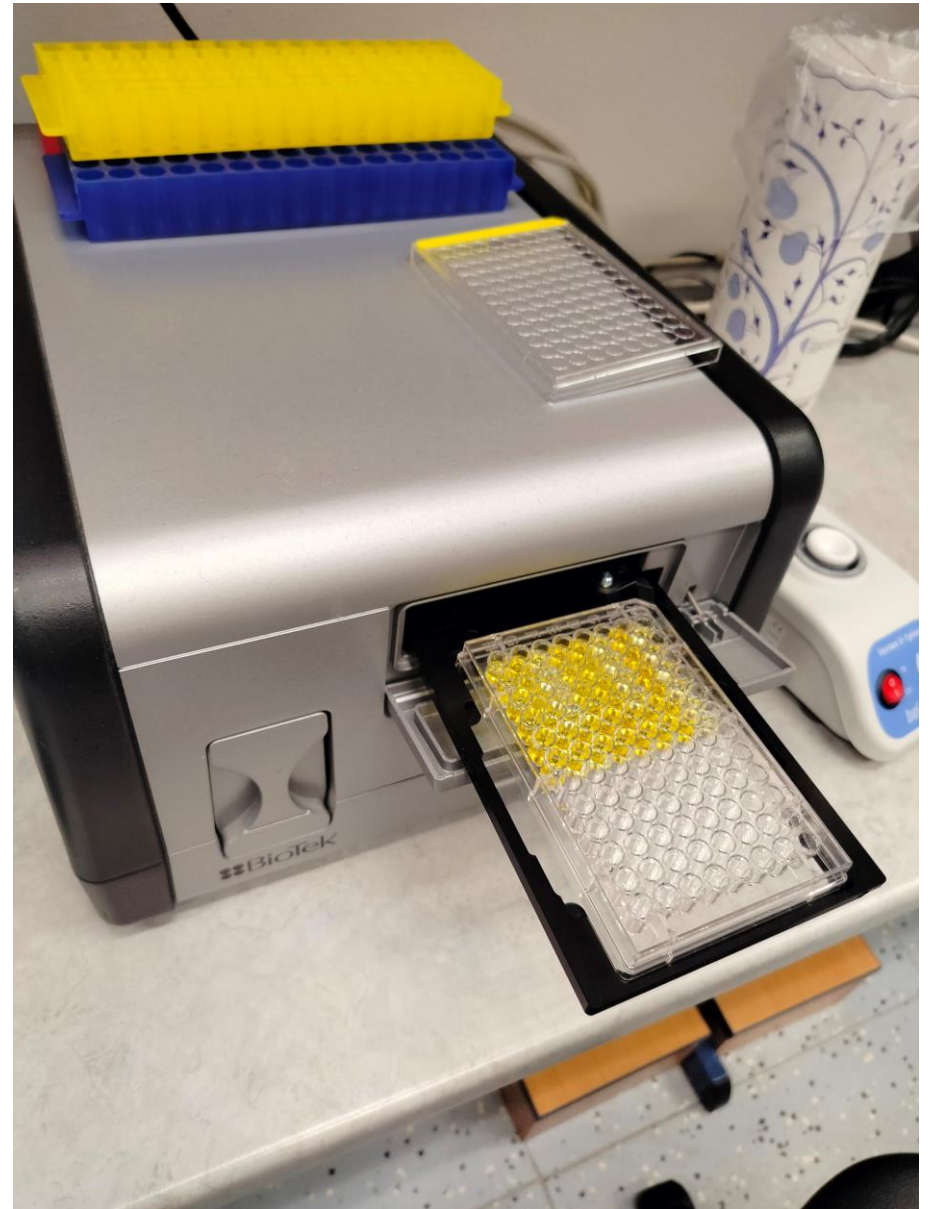
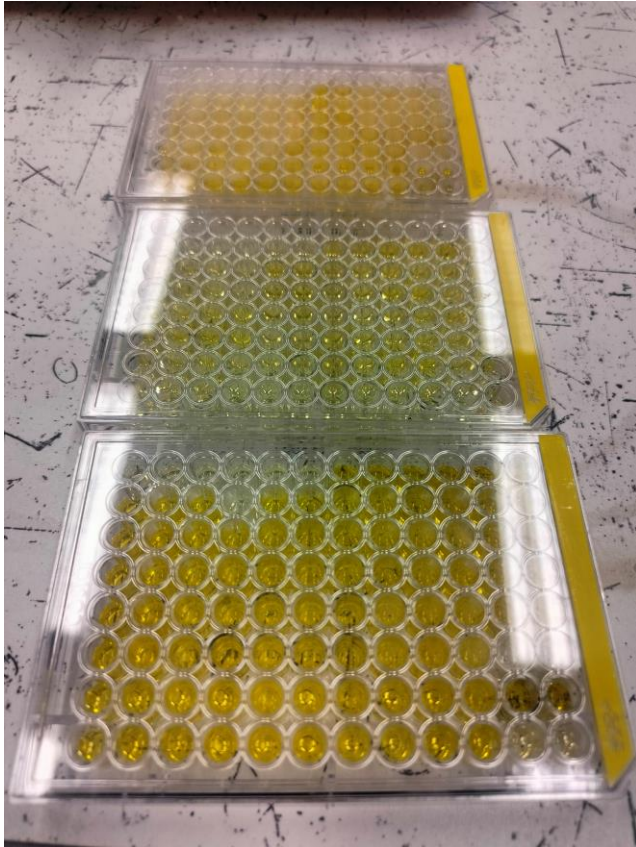
- rozwój kompetencji miękkich,
- przełamanie bariery w posługiwaniu się językiem angielskim,
- poznanie kultury i obyczajów międzynarodowych,
- nawiązanie znajomości.

Podczas stażu:

- poznałem metody immunochemiczne (ELISA), wykorzystywane do detekcji białek odpornościowych pszczoły miodnej.

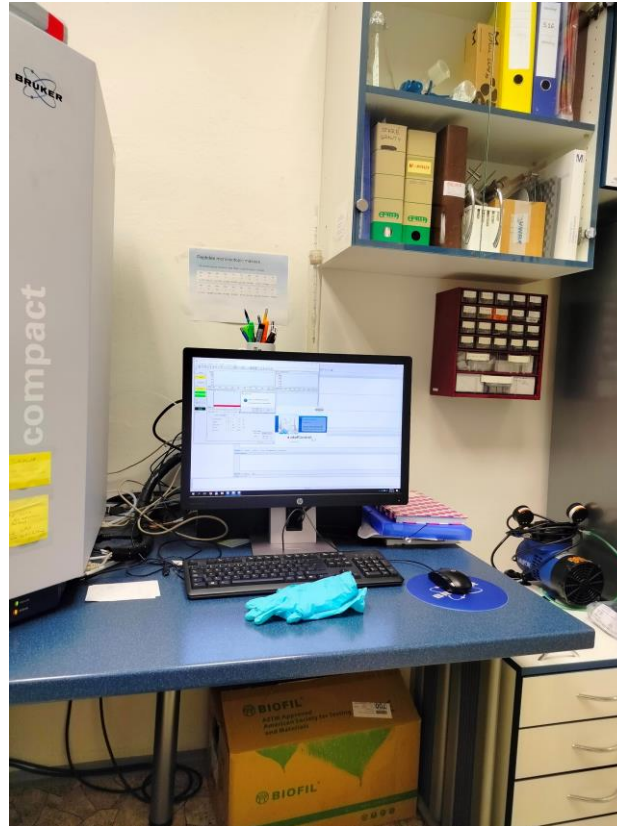
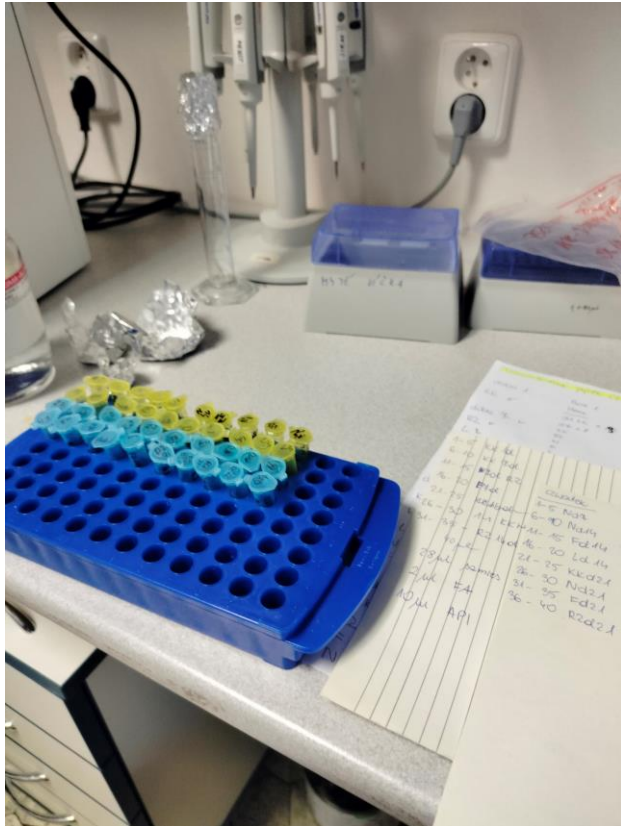


Cd.
metody immunochemiczne (ELISA),
wykorzystywane do detekcji białek
odpornościowych pszczoły miodnej.

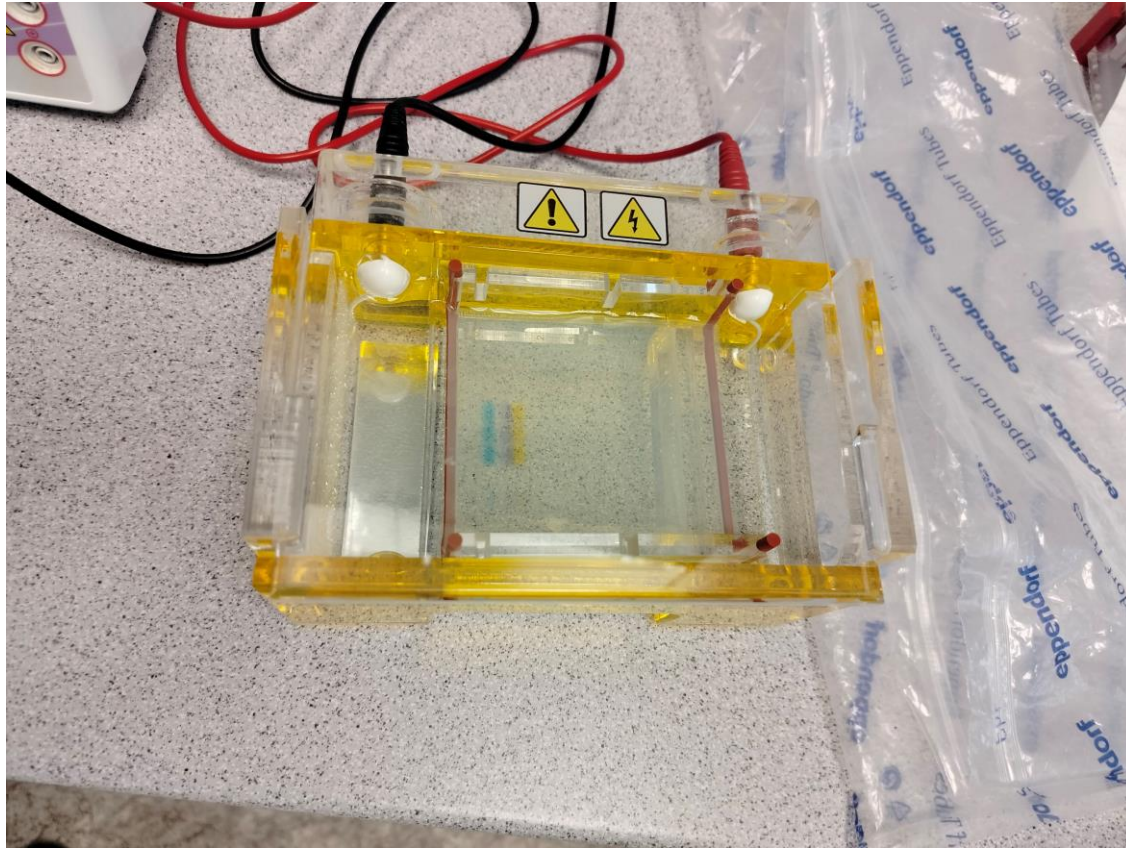


Podczas stażu:

- Wykonywałem analizy białek odpornościowych pszczół z wykorzystaniem chromatografii cieczowej w połączeniu ze spektrometrią mas



- ponadto zapoznałem się z innymi metodami wykorzystywanymi w badaniach odpornościowych pszczół na Uniwersytecie Palackiego (cz. *Univerzita Palackého*) w Ołomuńcu.



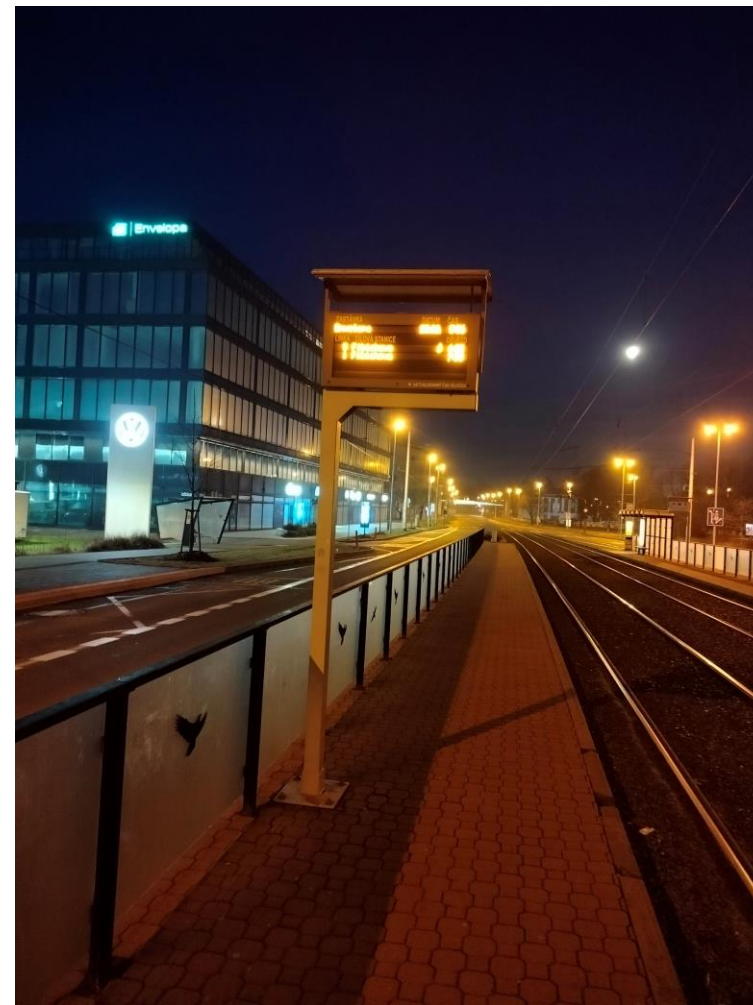
- ponadto zapoznałem się z innymi metodami wykorzystywanymi w badaniach odpornościowych pszczół na Uniwersytecie Palackiego (cz. *Univerzita Palackého*) w Ołomuńcu.



Oprócz aspektów naukowych, staż ten umożliwił odkrywanie
niezwykłych atrakcji kulturalnych i architektonicznych Czech



Oprócz aspektów naukowych, staż ten umożliwił odkrywanie niezwykłych atrakcji kulturalnych i architektonicznych Czech



Spróbowania czeskich specjałów 😊



Smažený ser

CENNE WSKAZÓWKI DLA PRZYSZŁYCH STUDENTÓW WYJEŹDZAJĄCYCH NA PRAKTYKI

- Komunikacja oparta o język angielski była doskonała-
Czesi mówią powoli i bardzo wyraźnie, łatwość
w komunikacji w miejscach publicznych,
- Bardzo dobry transport publiczny- mało korków
i opóźnień,
- Pamiętaj, aby mieć gotówkę, gdyż nie wszędzie da się
zapłacić kartą!

Serdecznie polecam staż w ramach Erasmus+
w Czechach

na

Univerzita Palackého v Olomouci Palacký
University Olomouc

