

J  p  o  n  i

聖德太子



Hanna Baranowska i Monika Wołoszyn

HEART Tokushima



HEART jest zarejestrowaną organizacją ratunkową NPO, prowadzoną wyłącznie na zasadzie wolontariatu i finansowaną w całości z darowizn. Siedziba znajduje się w Tokushimie w Japonii, celem ośrodka jest zbudowanie społeczności, w której zwierzęta towarzyszące będą mogły żyć wolne od cierpienia i okrucieństwa.

Ich działalność obejmuje ratowanie, opiekę i znajdowanie nowego domu dla bezdomnych, porzuconych, maltretowanych i zaniedbanych zwierząt. Promuje także kastrację/kastrację i odpowiedzialne posiadanie zwierząt poprzez edukację i środki wsparcia.

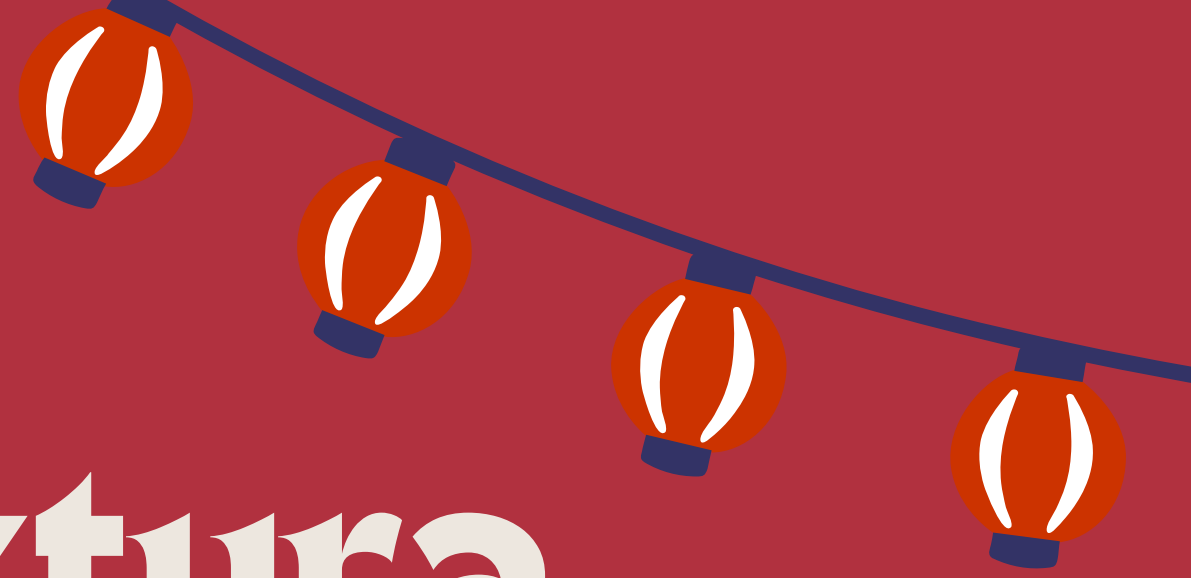
柴犬



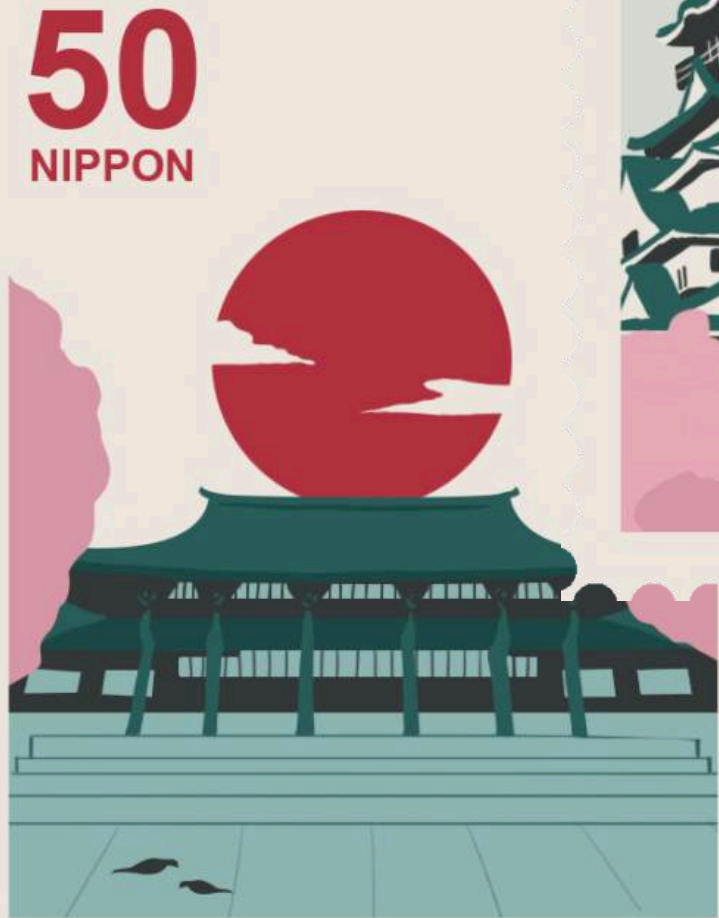
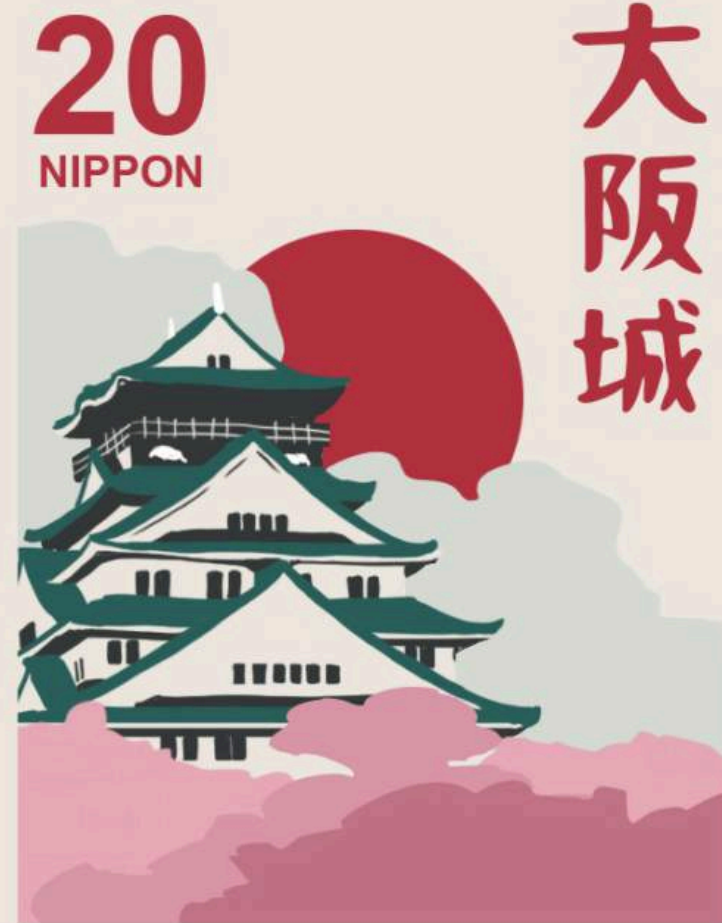
Co robiliśmy?

Wyprawdzanie psów,
czyszczenie boksów z
kotami, opieka i socjalizacji
szczeniąt i kociąt, zabiegi
pielęgnacyjne, opieka i
podawanie leków chorym
zwierzętom, możliwość
obserwacji zabiegów
kastracji i sterylizacji,
pomoc w promowaniu
schroniska.





Prefektura TORUSHIMA



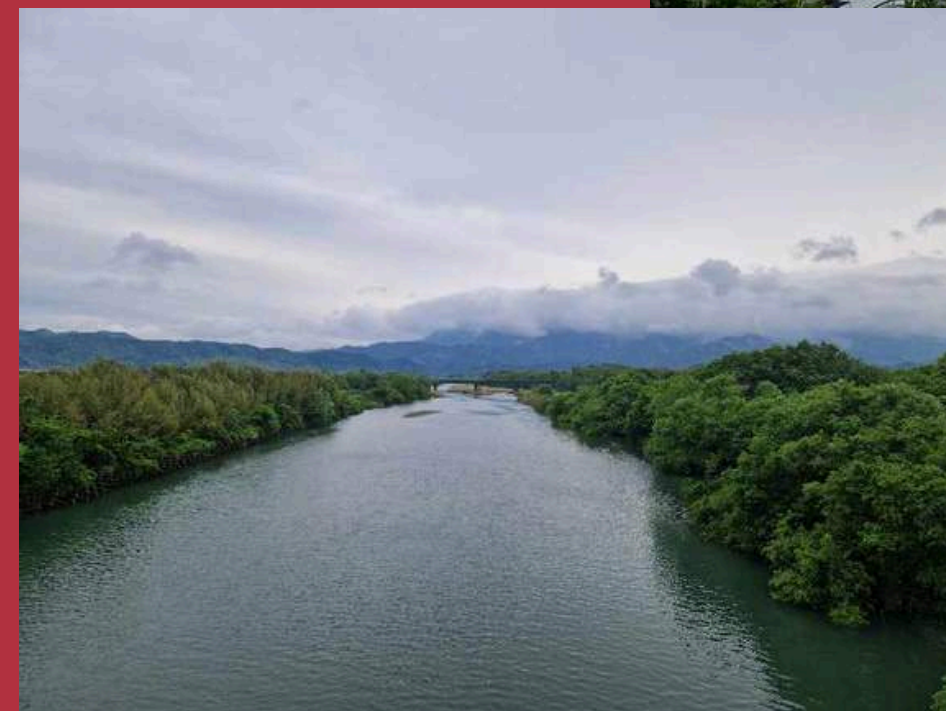
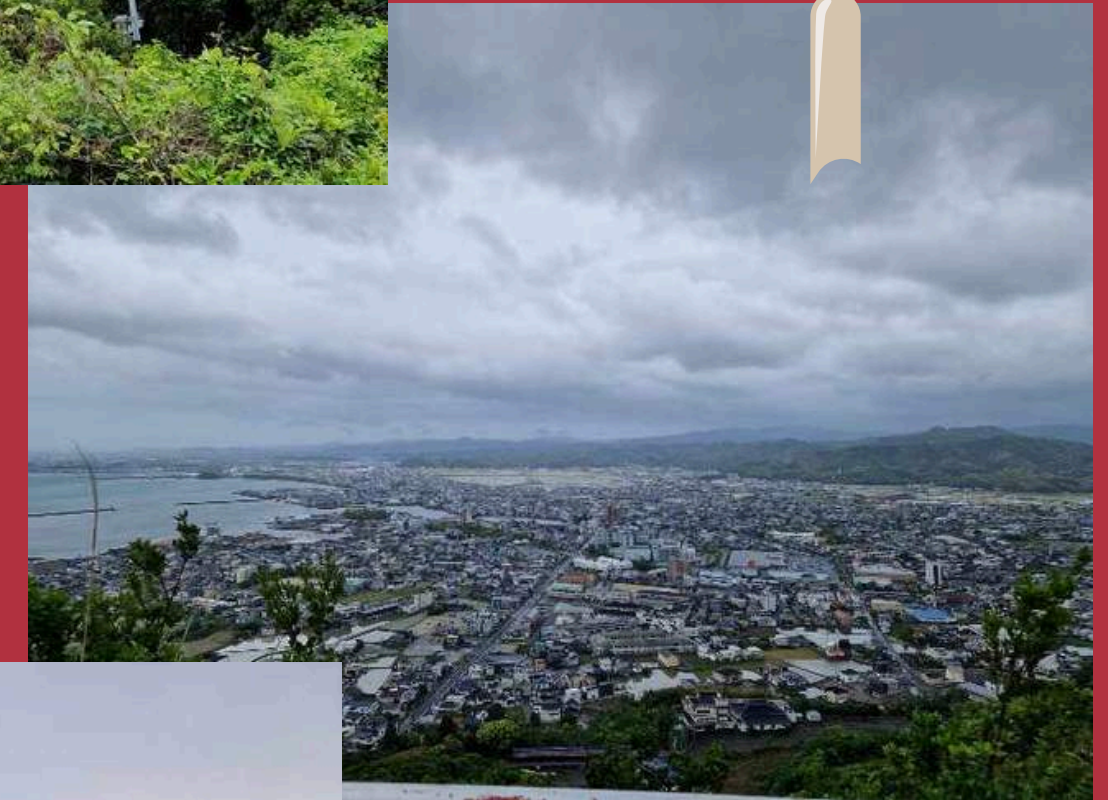
Tokushima



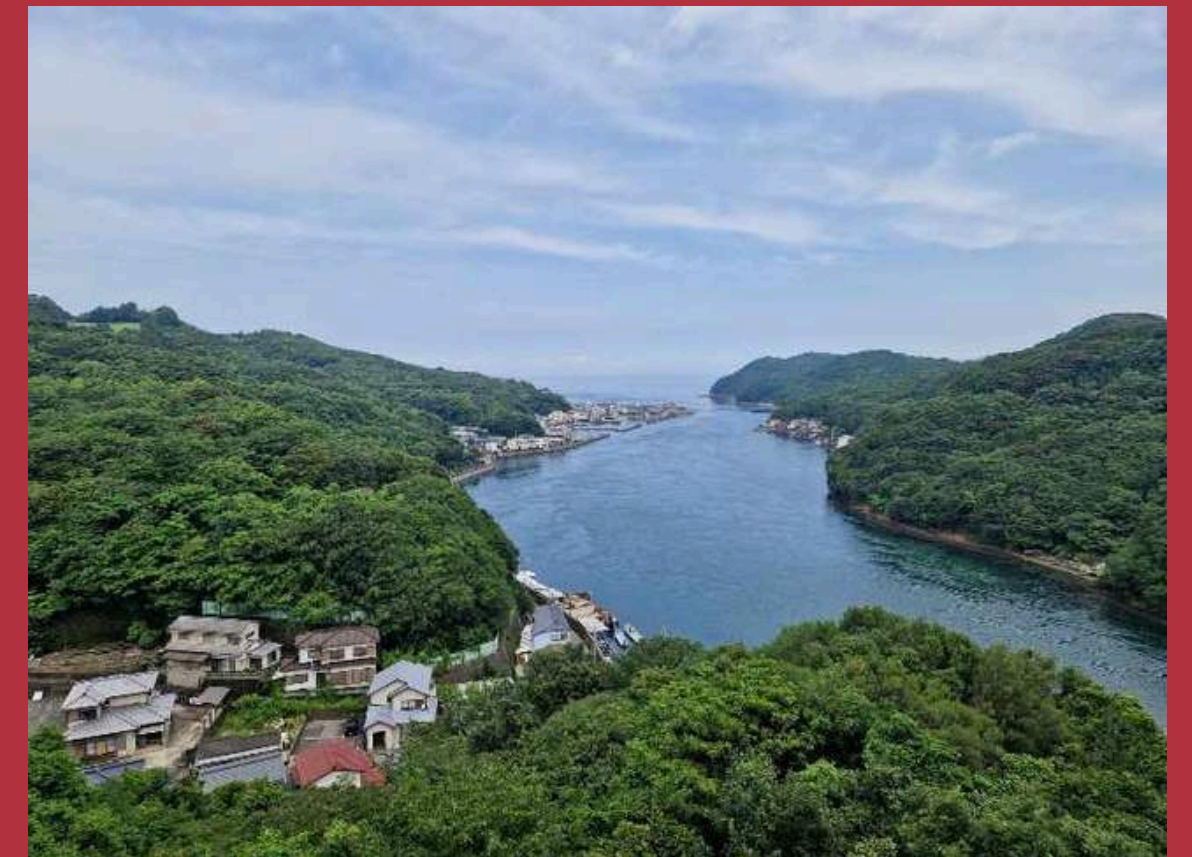
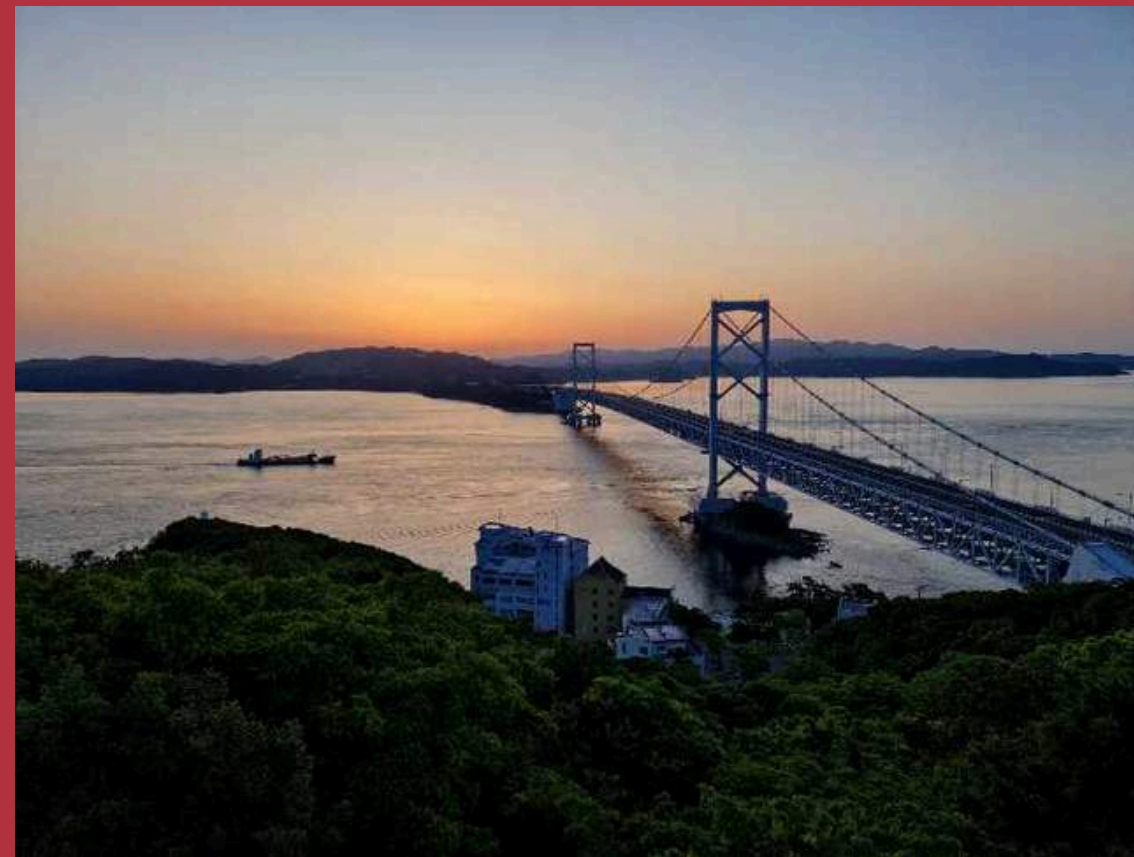
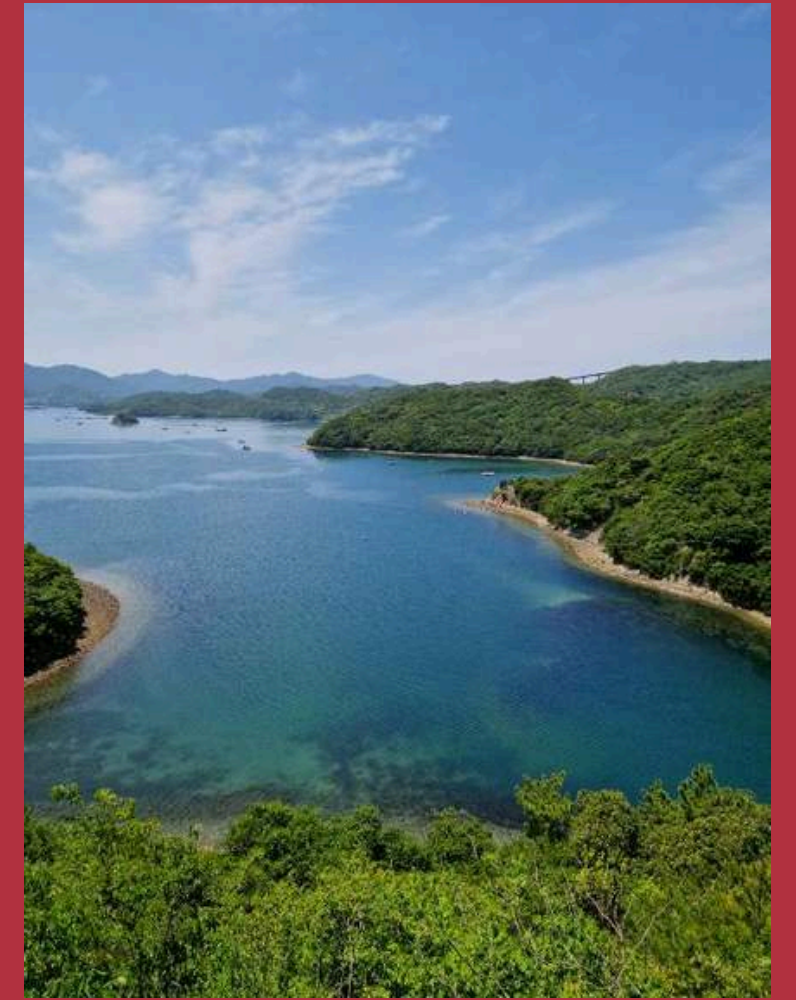
Tokushima
Prefectural Awa
Jurobe Yashiki
(Puppet Theater
and Museum)



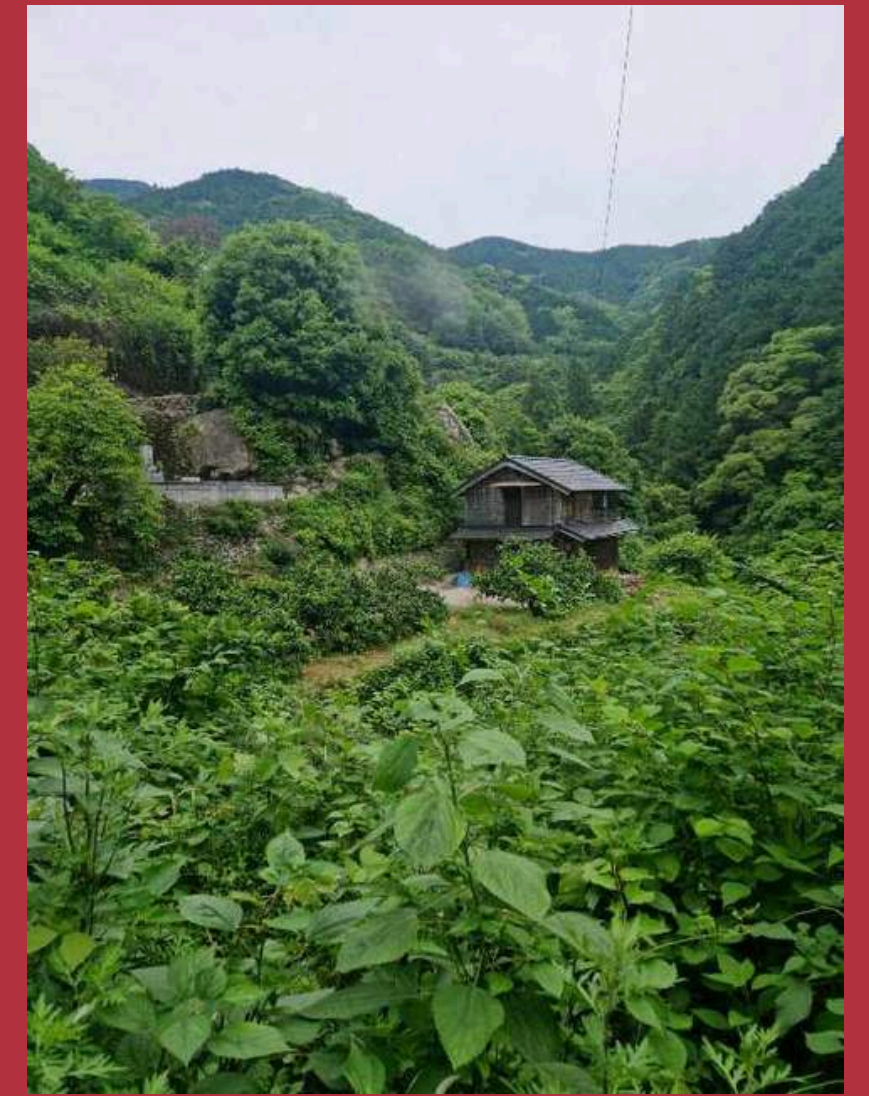
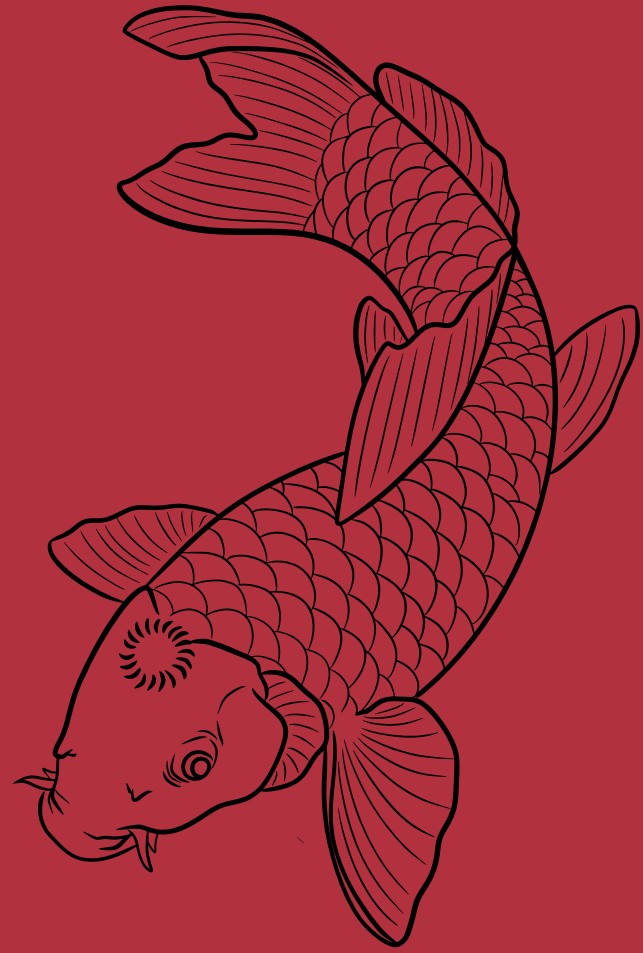
Awa Odori Kaikan
(Awa Dance
Museum)



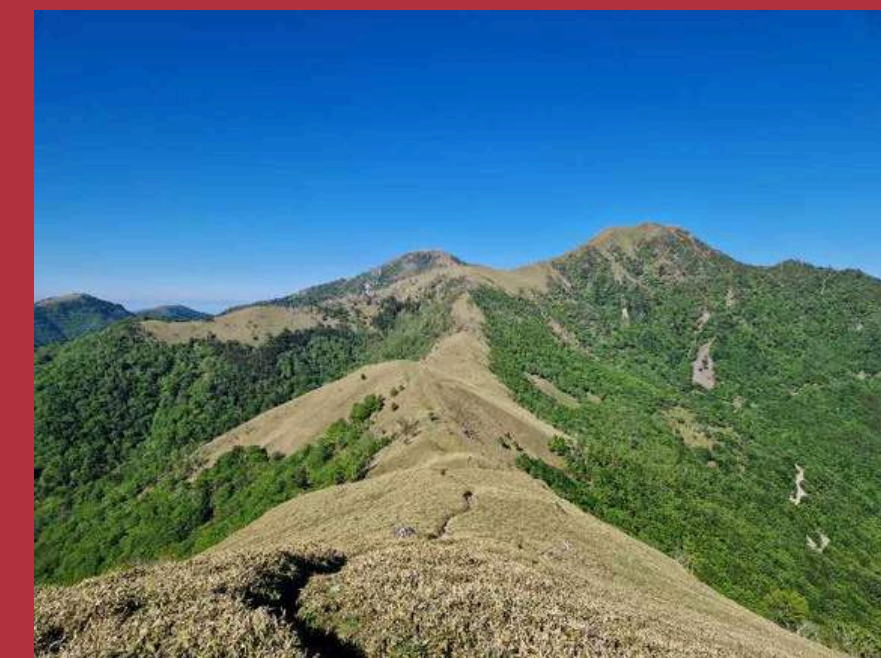
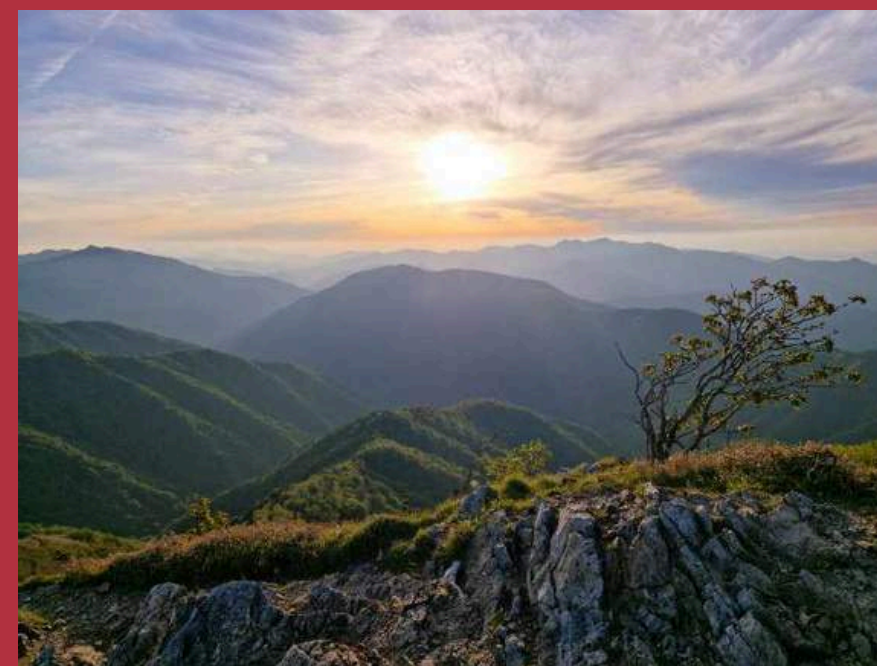
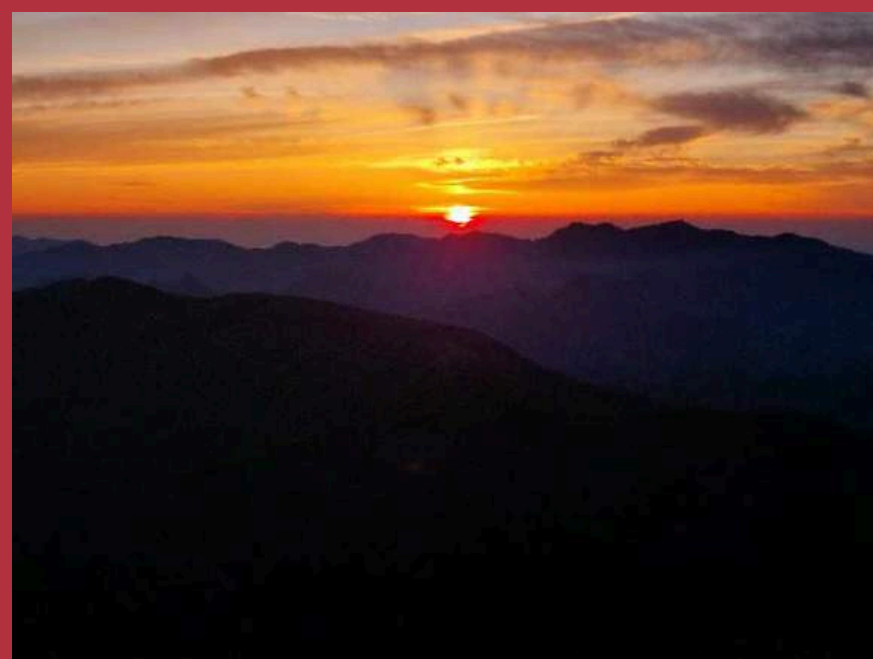
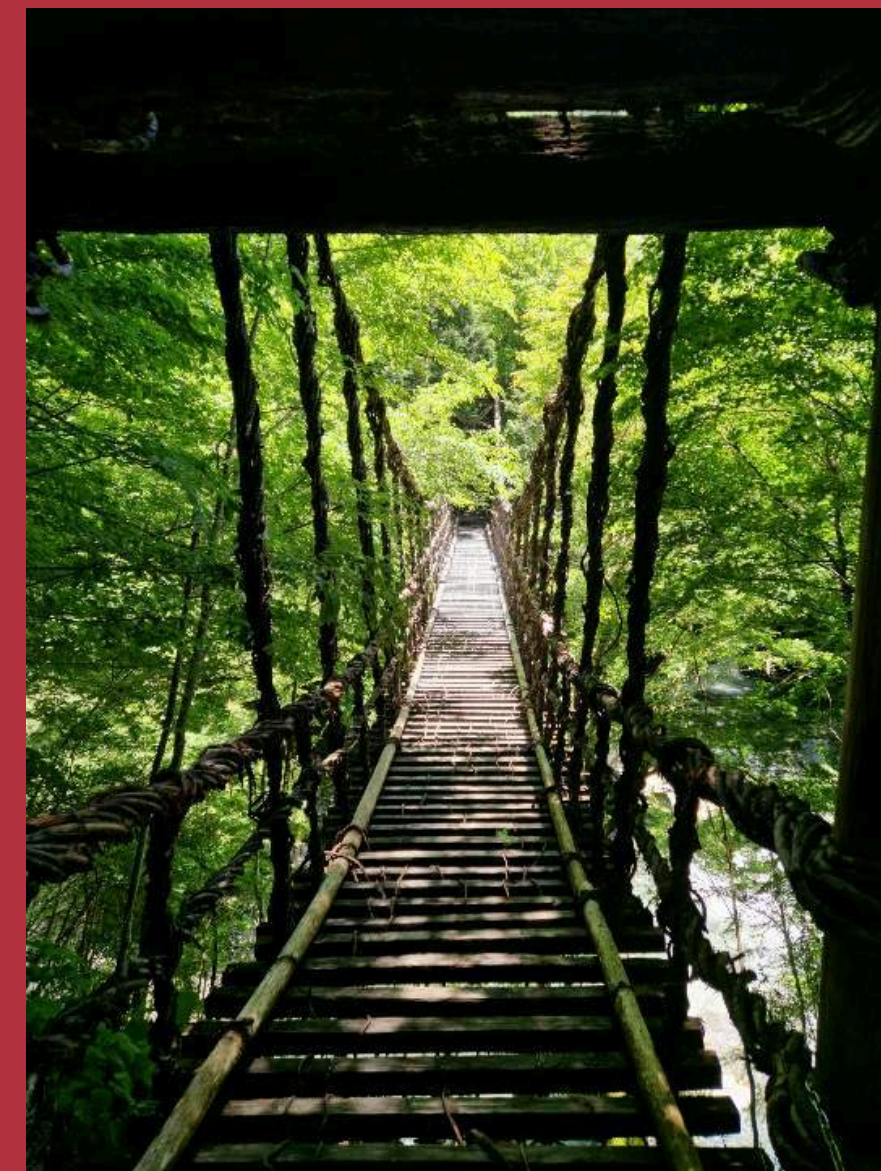
Naruto



Katsuura



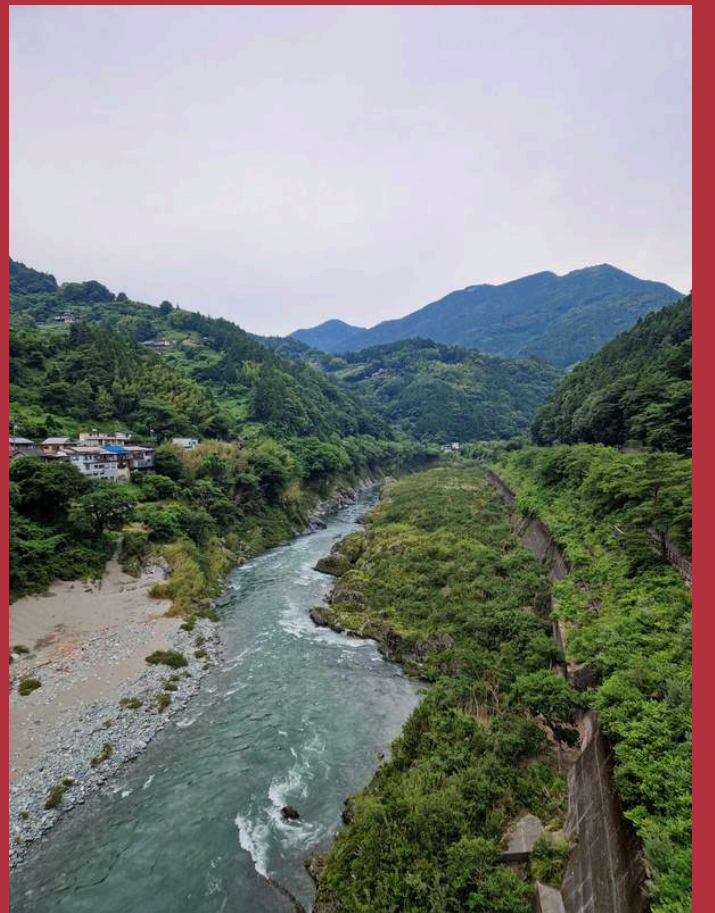
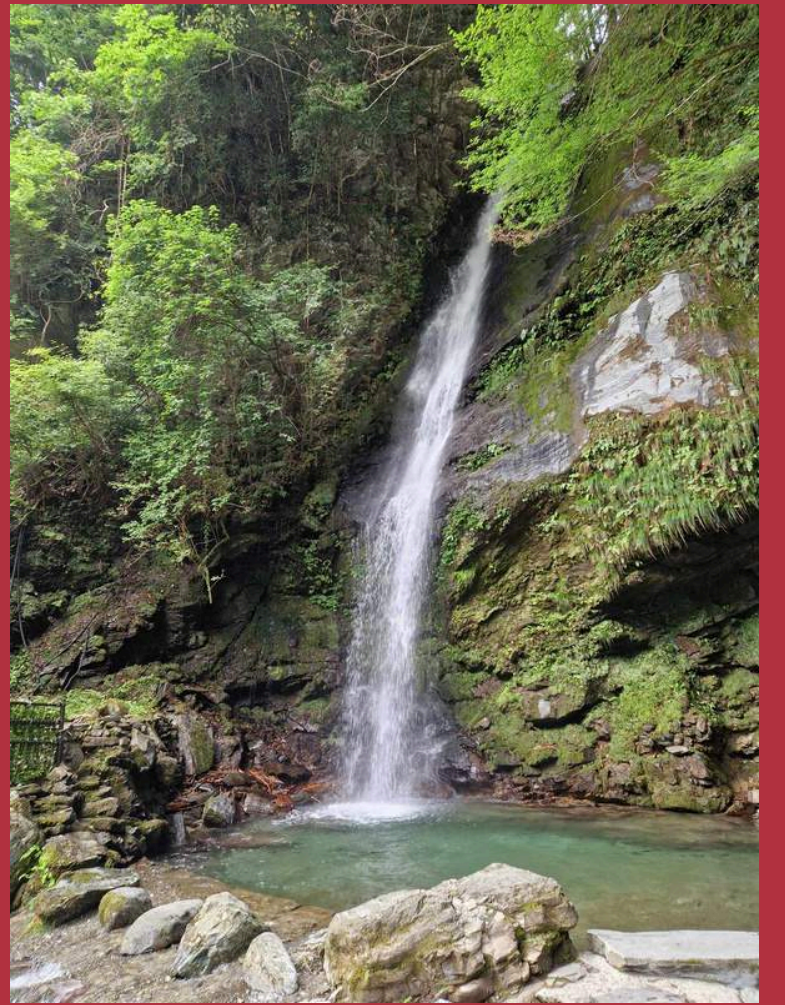
Mt. Miune, Mt. Tsurugi, Nagoro



Kamikatsu, Kamiyama



Oboke



Gdzie i co zjeść

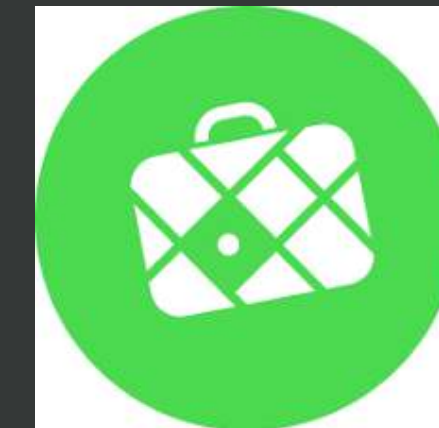


- Sushiro - tania i smaczna sieciówka głównie z nigiri i tempurą. Kupujemy tu talerzyki z wybranym produktem, który potem przyjeżdża do nas na taśmie. Cena za talerzyk to 120-180 jenów. Zamawiamy za pomocą tableta przy stoliku. Rozliczamy się na końcu w specjalnej maszynie, gdzie skanujemy pod koniec bilet z numerem stolika, który pobieramy przed zajęciem stołu. Podobne restauracje Hamazushi, Kura Sushi.
- Marugame seimen- znajdziemy tu udon do któregoś sam komponujesz dodatki .
- Okonomiyaki w lokalnych restauracjach w Awa-Ikeda, znajdziesz je też w innych miastach.
- Pancakes, Abura Soba, Ramen, Kakigōri.



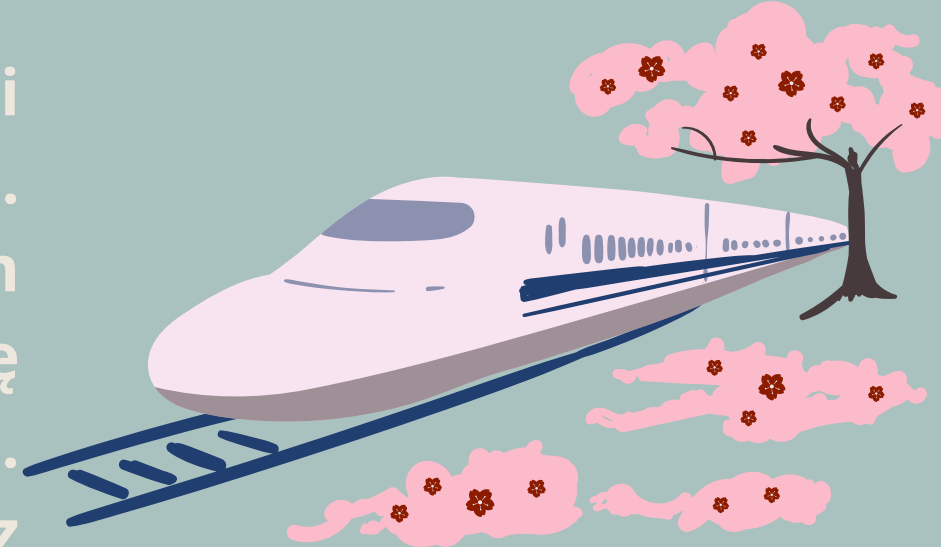
Przydatne aplikacje

- **MAPS.ME** - mapy miast, szlaki górskie, po pobraniu odpowiedniej mapy aplikacja działa off-line.
- **NAVITIME/Japan Ttravel** - sprawdzisz autobusy i pociągi, ich cenę, platformę i czas.
- **AIRALO** - Internet na kartę e-SIM, musisz posiadać telefon który posiada kartę e-SIM.
- **LINE** - popularna aplikacja do komunikacji.



Jak poruszać się po Japonii?

- autobusy - aby kupić bilet należy wejść środkowymi drzwiami, gdzie bierzemy z maszyny bilecik z numerem. Na przodzie autobusu widzimy ekran na którym wyświetlane są numery. Pod numerem, znajduje się aktualna cena, która zmienia się wraz z przystankiem. Wsiadamy przednimi drzwiami, wrzucając bilecik z wyliczoną sumą do skrzynki koło kierowcy. Nominały do 1000 jenów można wymienić w automacie na przodzie autobusu.
- pociągi - bilet należy zakupić na stacji kolejowej w odpowiednim automacie. Zazwyczaj jest oznaczony jako JR. Przydatna jest wtedy aplikacja Japan Travel, która pokazuje rodzaj pociągu i cenę biletu. Możemy zapłacić tu jedynie gotówką, która należy wpłacić do maszyny, następnie na ekranie wybieramy odpowiednią sumę za przejazd. Nad automatem powinna znajdować się mapa z nazwami przystanków i ceną. Z takim biletem przechodzimy przez bramki. Należy zachować bilet przez całą podróż i oddać go po zakończonym kursie.





Arigato
Gozaimashita