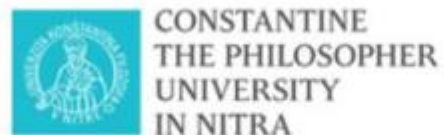




SUMMER SCHOOL: APPLIED METHODS FOR ECOSYSTEM SERVICES ASSESSMENTS. FROM THEORY TO PRACTICE.

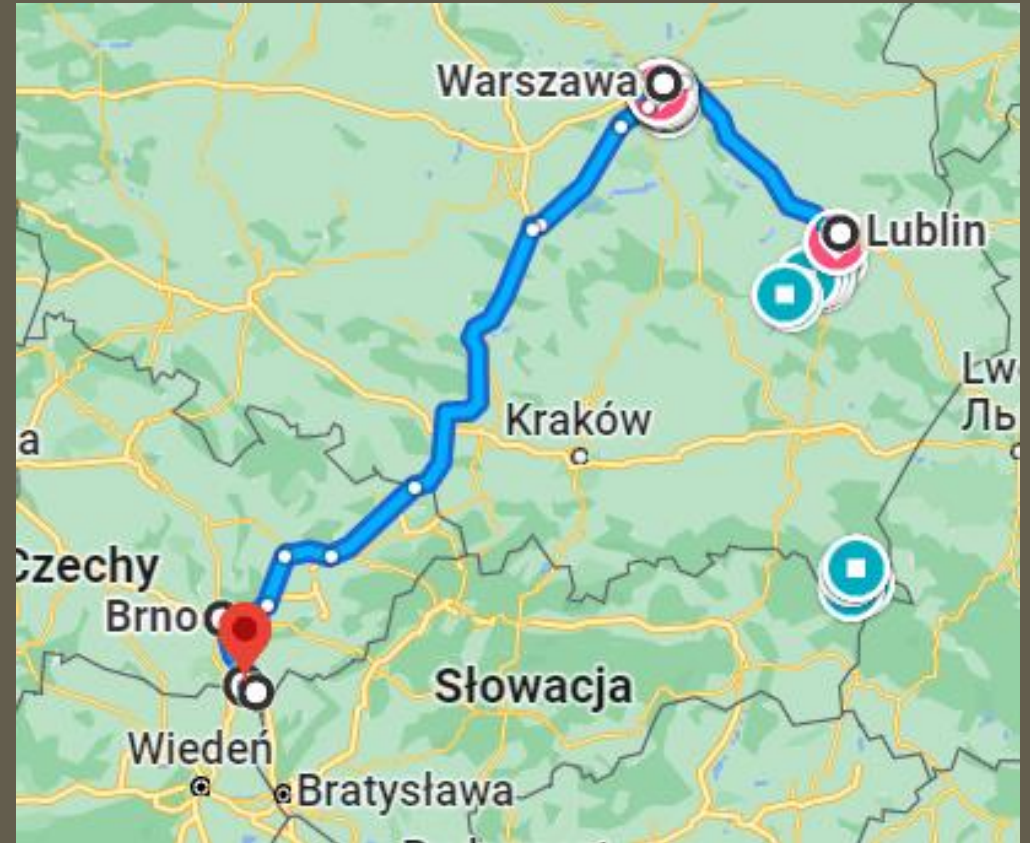
4-9 September 2023
Lednice, Czech Republic
Mateusz Piejak



PRZYJAZD

- Lednice są małą miejscowością dlatego dojazd nie należał do najłatwiejszych.
- W moim przypadku trasa przebiegała następująco
 1. Pociąg Lublin-Warszawa
 2. Autobus Warszawa-Brno
 3. Pociąg Brno-Brześć
 4. Komunikacja autobusowa linia 570 Brześć – Lednice

Wyruszając z Lublina o 19:00 03.09, na miejsce dotarłem o 11:00 04.09.



NOCLEG

- Zakwaterowanie zostało zorganizowane przez uczelnię goszczącą. Miejscem noclegu był akademik Zamecek.
- Mała odległość do kampusu
- Śniadania wliczone w cenę
- Prywatne łazienki
- Wspólna kuchnia
- Miejsce na ognisko



UCZELNIA GOSZCZĄCA

- Uczelnia na której odbywaliśmy zajęcia znajduje się 5 min od akademika spacerem. Mieliliśmy salę na wyłączność w której mogliśmy pracować nad projektami grupowymi. W przerwach pomiędzy wykładami i warsztatami czekał na nas catering z lokalnymi przysmakami.



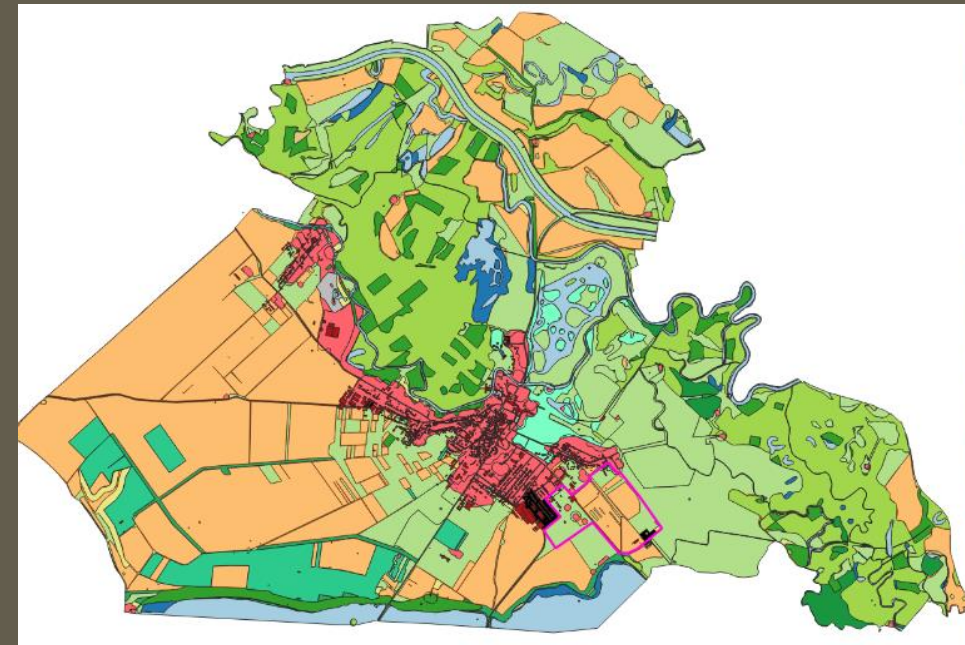
PROGRAM

- Program letniej szkoły skupiał się na naukach o usługach ekosystemowych, zawierał wykłady, prace w terenie, prezentacje i prace zespołowe. Po zakończeniu części stacjonarnej, uczestnicy mieli przygotować prezentacje online i uczestniczyć w dyskusjach oraz zakończyć letniej szkoły w postaci prezentacji projektu w którym pracowaliśmy w grupach. Tematyka obejmowała także narzędzia i metody oceny usług ekosystemowych oraz ich zastosowanie w podejmowaniu decyzji i administracji publicznej.



IMECOGIP

- Ważną częścią programu były warsztaty obsługi i wykorzystania narzędzia IMECOGIP- narzędzie GIS, wspierające planowanie infrastruktury zielonej opartej na usługach ekosystemowych. Pozwala ono na kompleksowe oceny przestrzenne usług ekosystemowych i jest cennym narzędziem do planowania krajobrazu.



AKTYWNOŚCI

- Oprócz warsztatów i wykładów. Uczestniczyliśmy również w atrakcjach takich jak grill powitalny, zwiedzanie pałacu w Lednicach oraz pożegnalna kolacja w piwnicy winiarni wraz z degustacją win.



MODUŁ ZDALNY

- W dniach 13.09-15.09 trwał moduł zdalny szkoły letniej. Polegał na pracy w grupach oraz konsultacjach projektu. Projekt dotyczył opracowania propozycji zmiany zagospodarowania małego obszaru na obszarze Lednic oraz wyznaczenia zmian w świadczeniu usług ekosystemowych które byłyby konsekwencją zmian ekosystemów, na podstawie modeli zawartych w narzędziu IMECOGIP.

Study area

