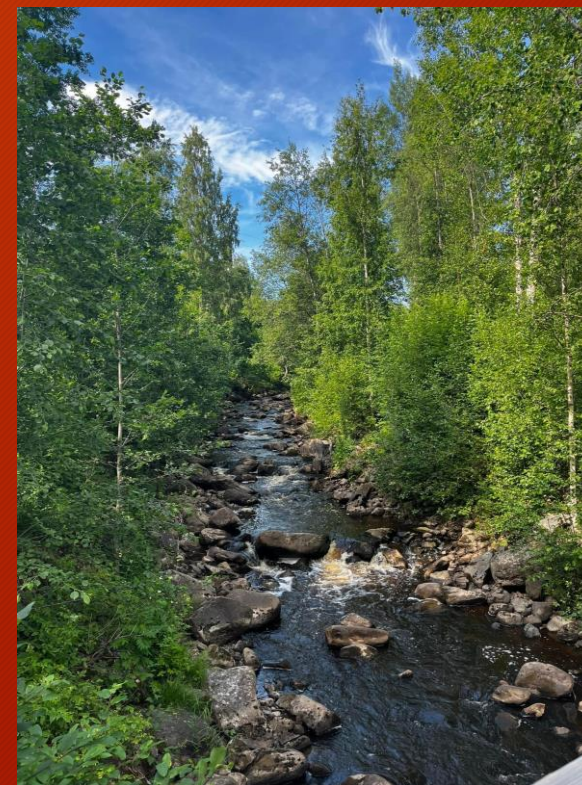


SKELLEFTEA

CZYLI PERŁKA PÓŁNOCY SZWECJI

Jak tak na prawdę jest na tej Północy

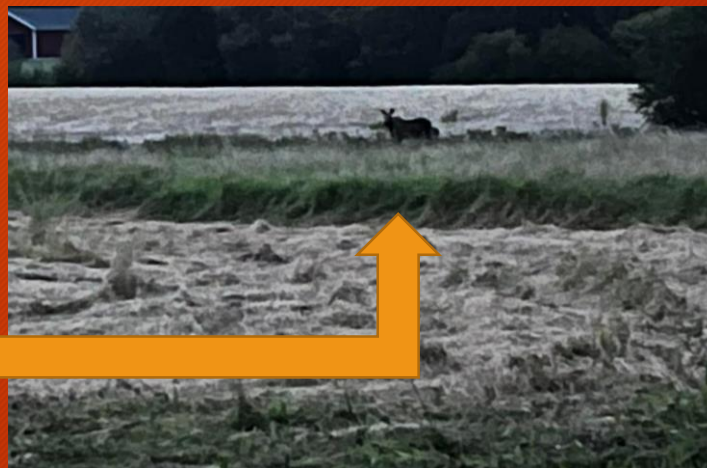
- Przede wszystkim dziko i pusto
- Dużo jezior, przestrzeni i czerwonych domków
- Jeśli ktoś szuka ciszy i spokoju na pewno go tutaj odnajdzie



PRZYRODA

- Tutaj spotkasz nie tylko dzikie zwierzęta takie jak łosie ale również niesamowicie życzliwych ludzi

Tak, to jest łoś



Skelleftea

- Jako miasto nie jest zbyt duże ale również niczego nie brakuje
- Dużo restauracji, miejsc do spotkań
- Wszystko co potrzeba





Jedną z rzeczy jakie tutaj doświadczyłam to niekończące się dni i to dosłownie

Większość tych zdjęć zrobione jest po północy i tak mniej więcej było całą noc

Districtsvetrinarerna – czyli klinika w której odbywałam staż

- Dużo się nauczyłam rzeczy praktycznych
- Poznałam niesamowitych ludzi i specjalistów
- Na prawdę polecam





Na koniec jeszcze pare dodatkowych
zdjęć 😊