



CENTRALNE LABORATORIUM BADAWCZE

ul. Głęboka 28
20-612 LUBLIN

tel. +48 81 531 97 77
fax: +48 81 531 97 78

e-mail: clb@up.lublin.pl
www: <https://clb.up.lublin.pl>

Misja

Współpraca z jednostkami Uczelni i otoczeniem biznesowym w prowadzeniu badań naukowych, wdrożeniowych i bieżącego monitoringu w oparciu o infrastrukturę badawczą.





Wizja CLB

Centralne Laboratorium Badawcze jest jednostką usługowo-badawczą. Oferuje usługi analityczne oraz specjalistyczną wiedzę z zakresu wykorzystania nowoczesnej aparatury badawczej.

Zapewnia wsparcie kadrowe, sprzętowe i metodyczne w celu budowy ekosystemu badawczego Uczelni oraz przyspieszenia prac badawczych prowadzonych przez pracowników Uczelni i otoczenie biznesowe.

Centralne Laboratorium Badawcze



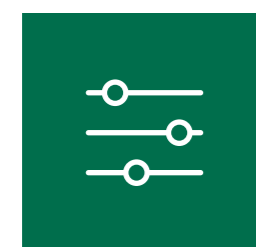
Wewnętrzny system jakości

Nadzór nad metodami, odczynnikami i aparaturą (ISO Guide 34 / ISO 17043).



Badania biegłości (międzylaboratoryjne)

FAPAS (Wielka Brytania), LGC Standard (Wielka Brytania)



Akredytacja ISO 17025

Systemu zarządzania jakością w laboratorium

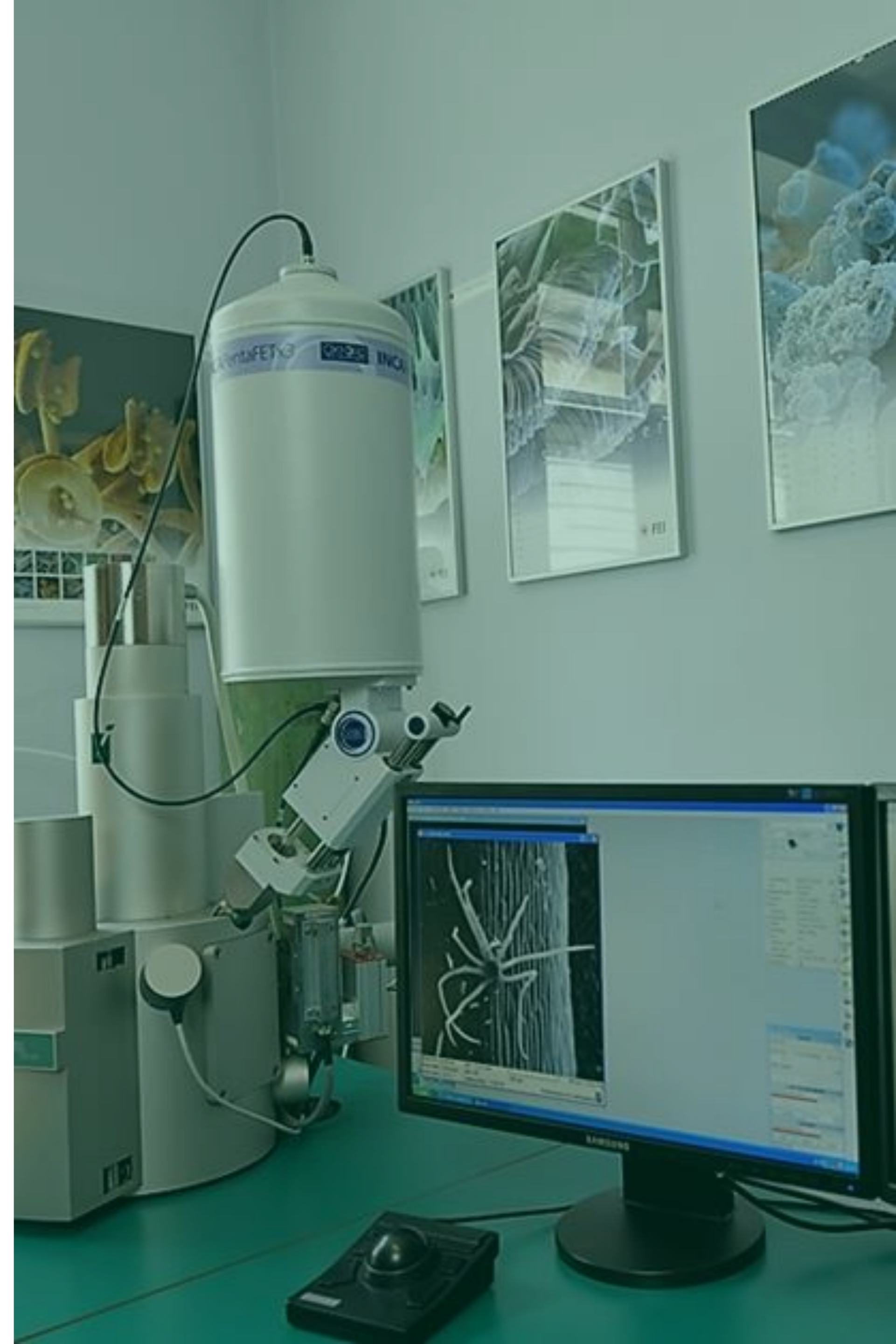


Urząd Rejestracji Produktów Leczniczych, Wyrobów Medycznych i Preparatów Biobójczych

Metody analityczne zweryfikowane i zatwierdzone przez Urząd Rejestracji Produktów Leczniczych.



AB 1375



Struktura Laboratorium

Pracownia Analizy Podstawowych Składników
Odżywczych

Pracownia Wysokosprawnej Chromatografii
Cieczowej

Pracownia Chromatografii Gazowej

Pracownia Spektrometrii (ASA, ESA)

Pracownia Mikroskopii Optycznej i Elektronowej



Obszary działań

Akceleracja

- projekty badawcze
- wsparcie analityczne
- wsparcie aparaturowe
- wsparcie metodyczne
- wsparcie kadrowe
- interdyscyplinarne projekty badawcze
- kursy i staże

Komercjalizacja

- usługi analityczne i badawcze
- aliansowa oferta analityczno-badawcza jednostek Uczelni i Centralnego Laboratorium Badawczego (specjalistyczna oferta analityczno-doradcza)
- projekty badawcze realizowane samodzielnie i przy współpracy z innymi jednostkami Uczelni

Organizacja

- utrzymanie zintegrowanej bazy aparatury Uczelni
- wsparcie realizacji usług i badań poza Uczelnią
- działalność informacyjna na rzecz tworzenia ekosystemu badawczego Uczelni

Ekosystem badawczy

Centralne Laboratorium Badawcze umożliwia naukowcom szybkie rozpoczęcie badań w nowych obszarach, bez konieczności szkolenia w zakresie metod analitycznych i umiejętności korzystania ze specjalistycznej aparatury. Pozwala to naukowcom skupić się na metodologii badania i interpretacji uzyskanych wyników. Ponadto Centralne Laboratorium Badawcze wspiera naukowców w nawiązywaniu kontaktów z innymi naukowcami oraz środowiskiem biznesowym Uczelni.



Projekty

Współpracujemy w zakresie projektów badawczych, badawczo-rozwojowych z pracownikami uczelni i biznesu.

Najnowszy projekt badawczo-rozwojowy:

„Opracowanie i pilotażowe wdrożenie w obiegu zamkniętym produktów nutraceutycznych o zaprogramowanych właściwościach prozdrowotnych”.

Wartość projektu: ponad 8 mln zł.



Centralne Laboratorium Badawcze

UNIwersYTET PRZYRODnicZY W LUBLINIE
CENTRALNE LABORATORIUM BADAWCZE

ul. Głęboka 28
20-612 LUBLIN

tel. +48 81 531 97 77
e-mail: clb@up.lublin.pl

www:<https://clb.up.lublin.pl>

