



Badanie kliniczne gadów  
wstęp do diagnostyki laboratoryjnej gadów



# Postępowanie zgodne z zasadami sztuki lekarsko-weterynaryjnej

- Wywiad
- Badanie kliniczne
- Badania dodatkowe
- Badanie anatomopatologiczne
- Rozpoznanie
- Leczenie i zapobieganie



# Wywiad

- Opis zwierzęcia:
- gatunek
- płeć
- wiek
- Waga
- kondycja
- pochodzenie





# Wywiad

- Warunki hodowli:  
temperatura  
wilgotność  
światło (UVB)  
żywienie, stosowanie  
suplementów  
inne osobniki w hodowli



# Wywiad

- Dane odnośnie choroby:  
czas trwania  
zauważone objawy  
apetyt  
wcześniejsze choroby  
ewentualne leczenie



# Badanie kliniczne

## Klasyczne metody

- Oglądanie
- Omacywanie
- Osluchiwanie
- Opukiwanie



Obserwacja w terrarium



Szczegółowe oględziny w gabinecie



Zmiany skórne ?  
A może fizjologia...



*Enhydris major*



# Badanie kliniczne

- Oglądanie
- Ogólna budowa  
Powierzchnia ciała



# ocena kondycji zwierzęcia

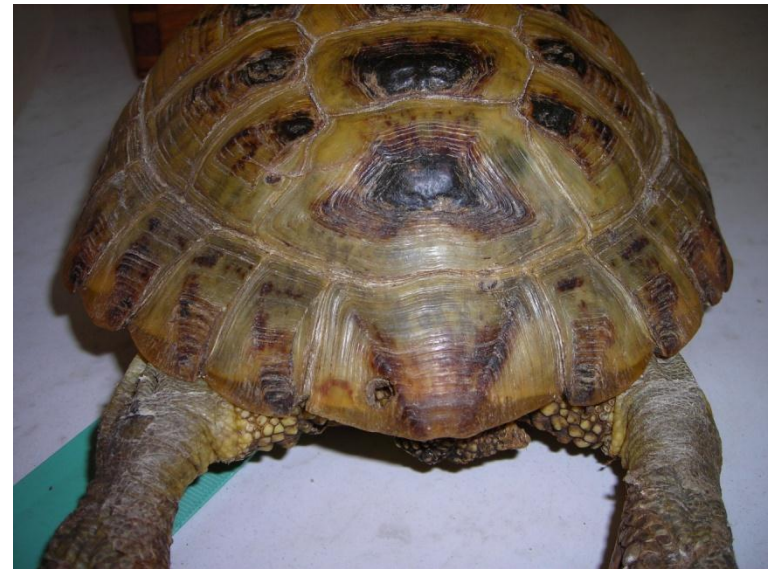








# Urazy skorupy



# Naturalne otwory ciała









# stomatitis





# Układ oddechowy

- Uszkodzenia mechaniczne nozdrzy
- Wyptyw z nosa
- Zaburzenia w oddychaniu





# Układ nerwowy

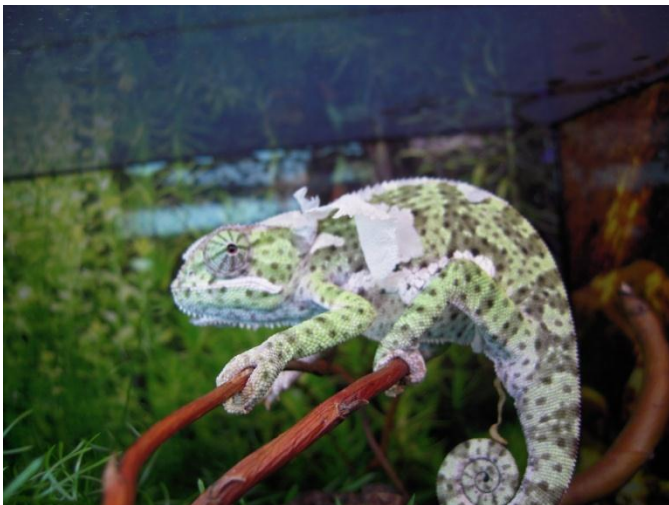
- Zmiany zachowania
- Drgawki
- Porażenia



# Badanie kliniczne

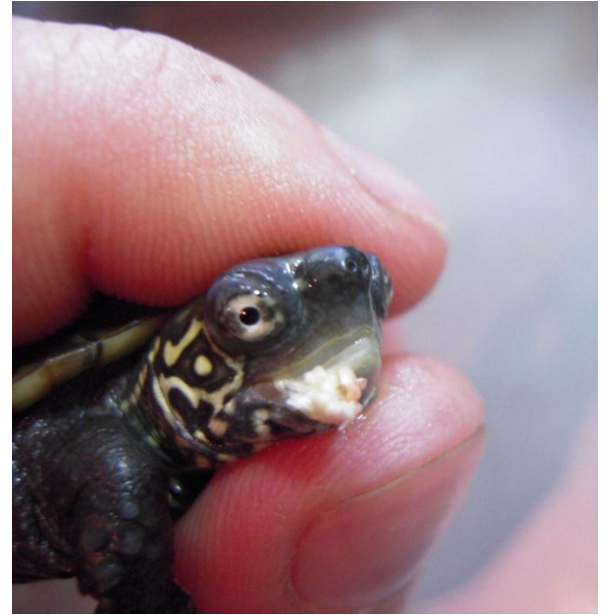


- Zaburzenia linki
- 





# Ropnie





# Badanie kliniczne

- Ogon
- Gałka oczna
- Dziób
- Pancierz



# Obrzęk powiek u żółwia stepowego



# Badanie kliniczne

- Omacywanie
- Powłoki brzuszne
- Żuchwa
- Pancerz
- Kości długie





# Omacywanie powłok brzusznych

- (wężę, jaszczurki, płazy)
- Niedrożność p.p., zaparcia jaj, kamica pęcherza moczowego, ciała obce, nowotwory, ropnie



# Badania dodatkowe

- Badanie krwi
- Badanie parazytologiczne
- RTG, USG
- Endoskopia
- Biopsje
- Badanie histologiczne
- Badania mikrobiologiczne



# Badanie parazytologiczne wymaz z kloaki, masaż kloaki, materiał z terrarium





# Badania dermatologiczne zeskrobiny, posiewy, histologia



# Diagnostyka obrazowa





## Badanie sekcyjne





# Badania hematologiczne, biochemiczne oraz miejsca iniekcji u gadów



i.m.

S.C.



# INIEKCJA DOŻYLNA. POBIERANIE KRWI – *VENA ABDOMINALIS*

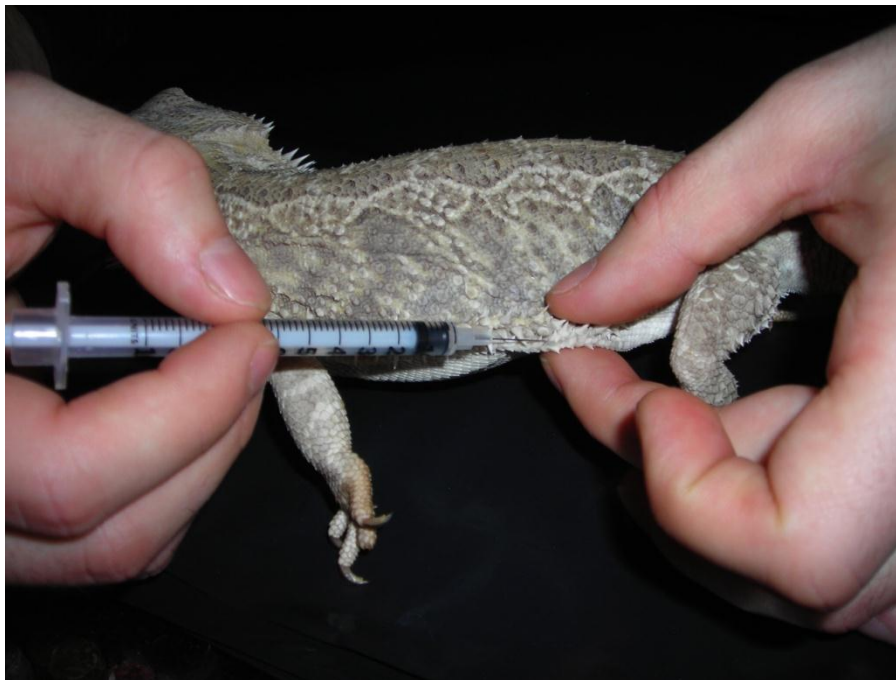


# INIEKCJA DOMIĘŚNIOWA MM. OGONA





# INIEKCJA DO JAMY CIAŁA



# PODAWANIE LEKOW PER OS



Pamiętaj o  
bezpieczeństwie w pracy  
z jadowitymi  
zwierzętami!!!



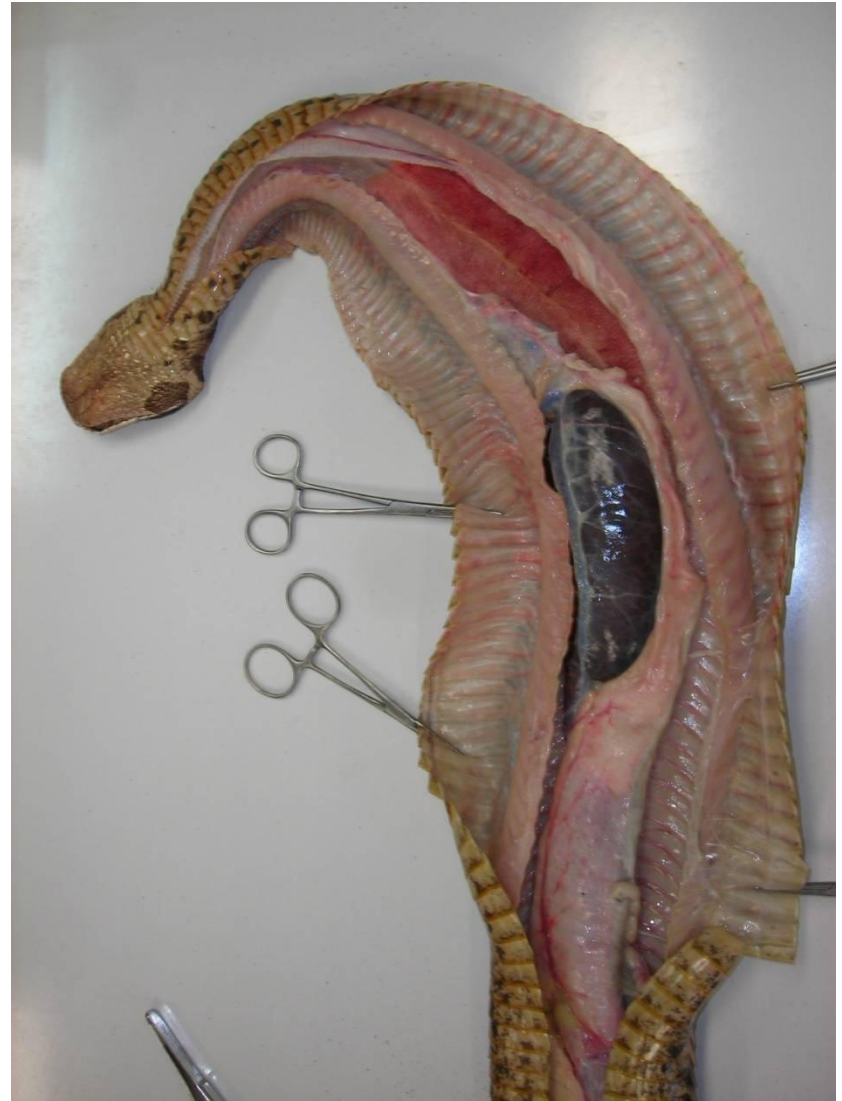
*Cerastes cerastes*



*Bitis gabonica*



# Badanie anatomopatologiczne





# Sekcje jaszczurek – cz.1 Legwany

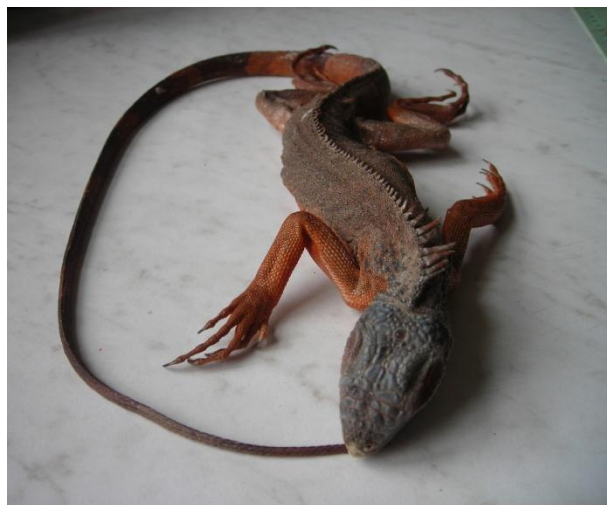


# Sekcja Red Iguana – *Iguna iguana*





# Oględziny zewnętrzne



# Oględziny zewnętrzne – gałka oczna

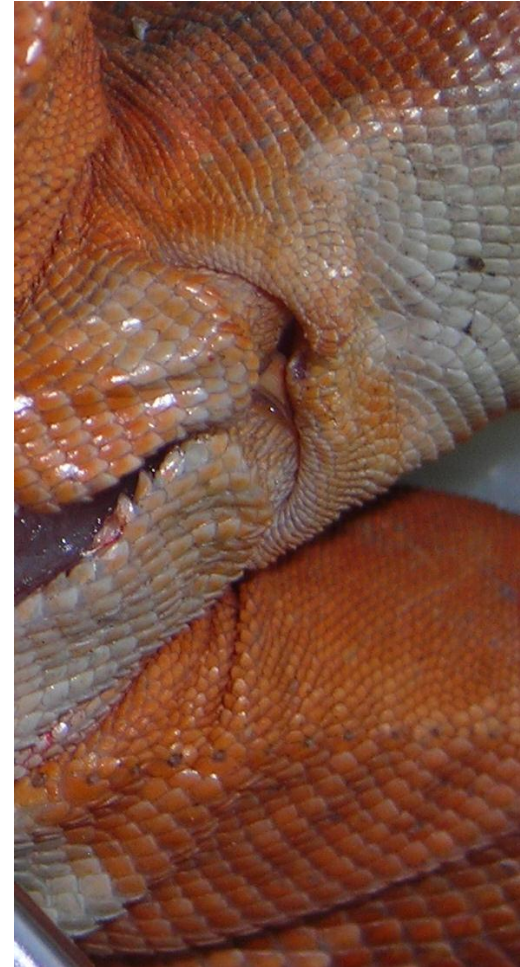


# Ogledziny zewnętrzne – jama gębowa

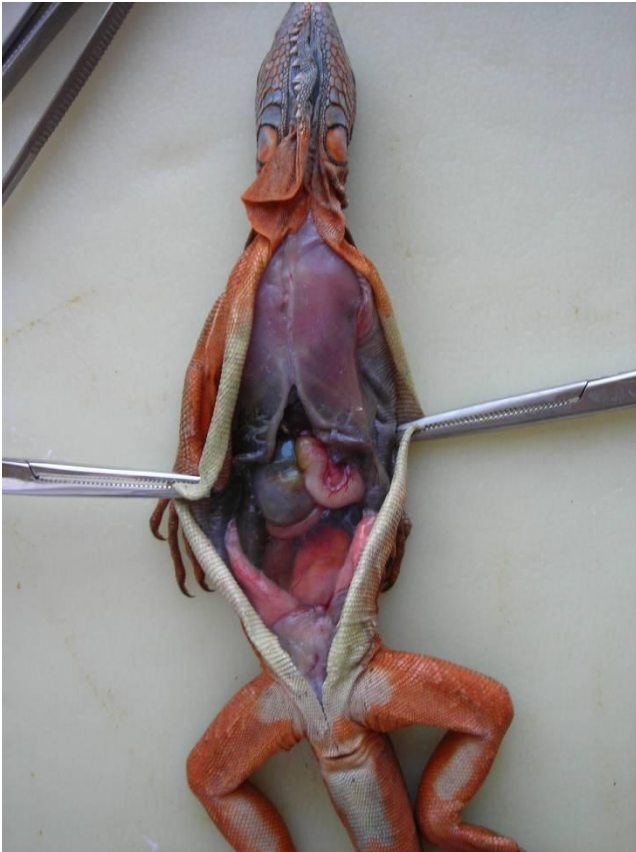




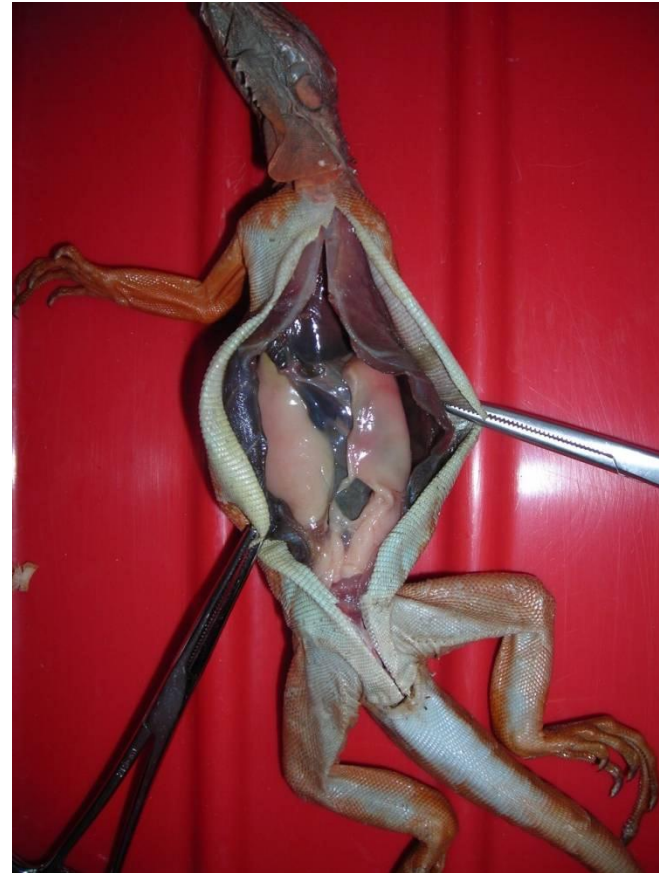
# Ogłędziny zewnętrzne – zmiany skórne, okolica kloaki



# Ciało tłuszczowe



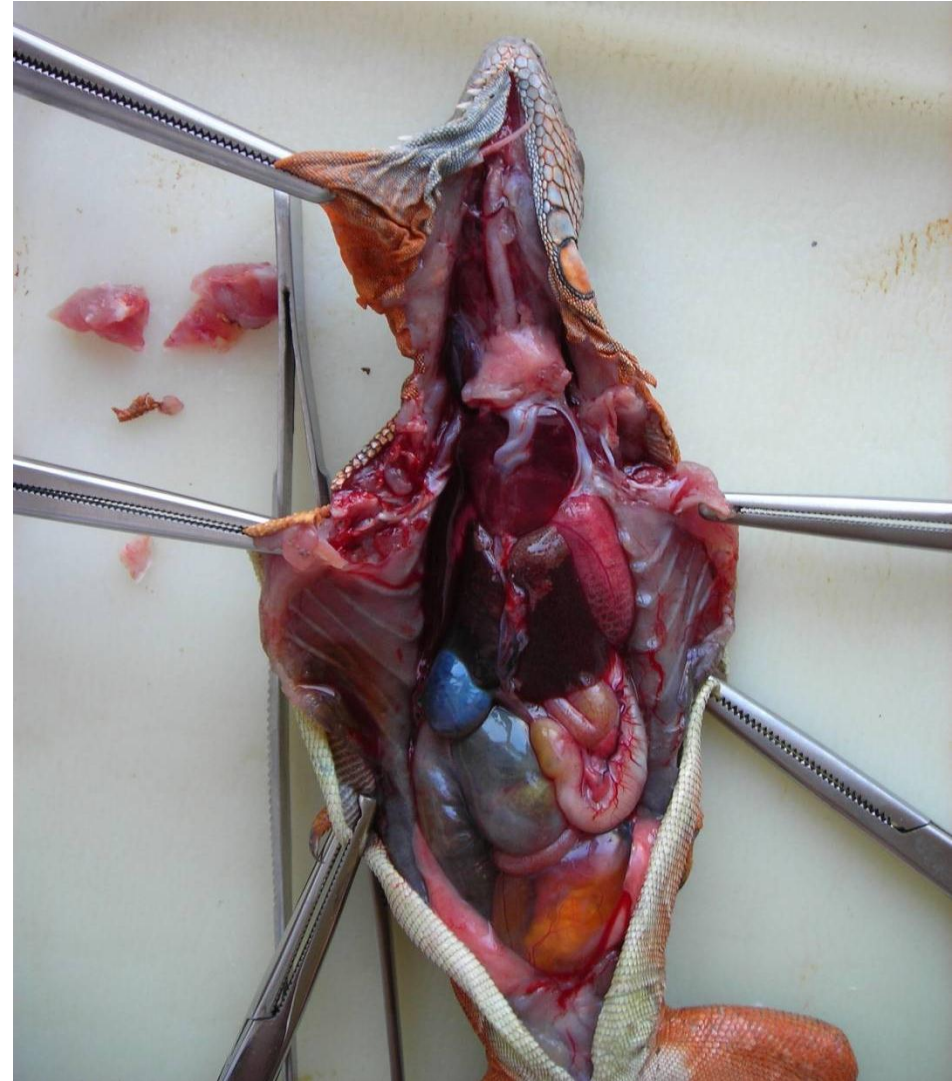
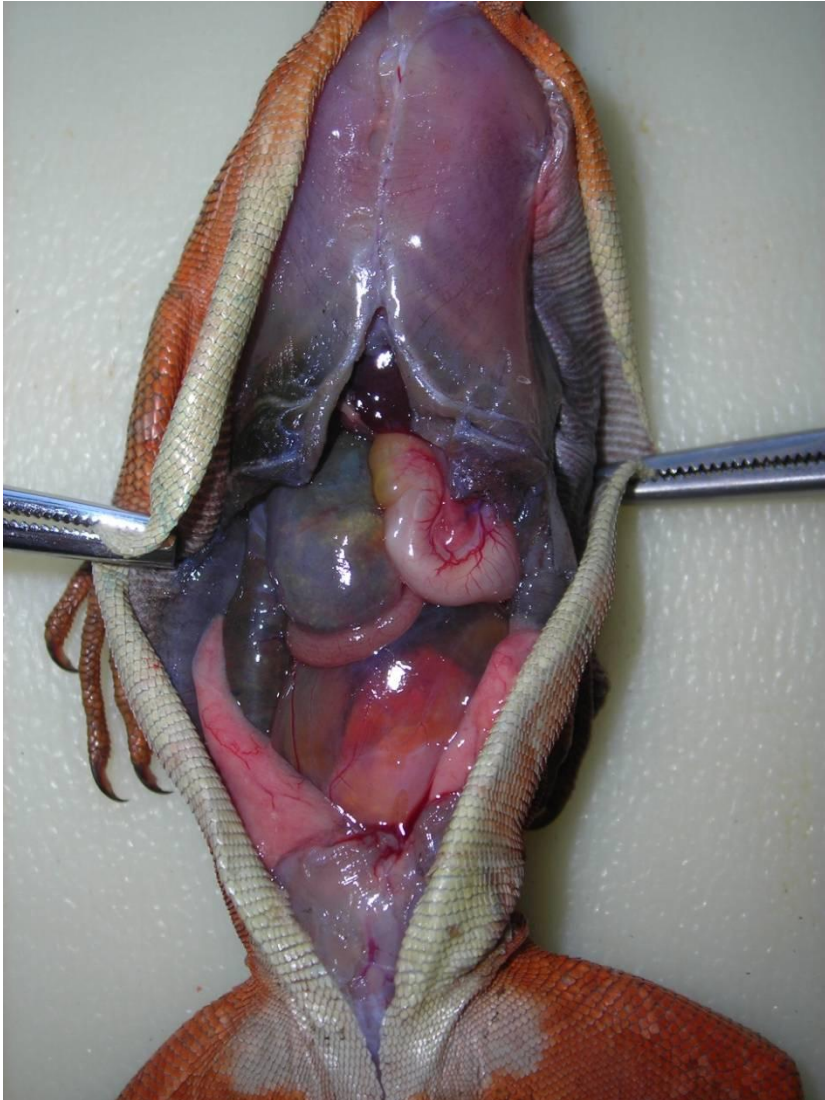
Osobnik słabo odżywiony



Osobnik dobrze odżywiony

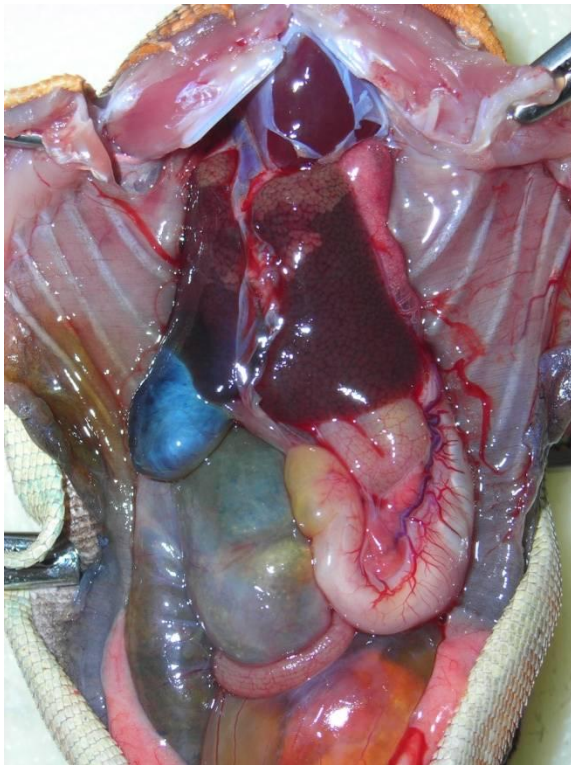


# Ułożenie narządów wewnętrznych

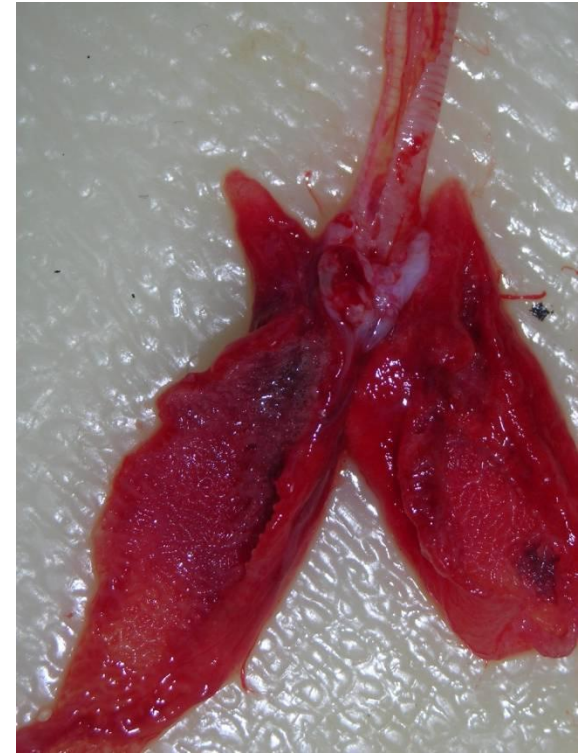
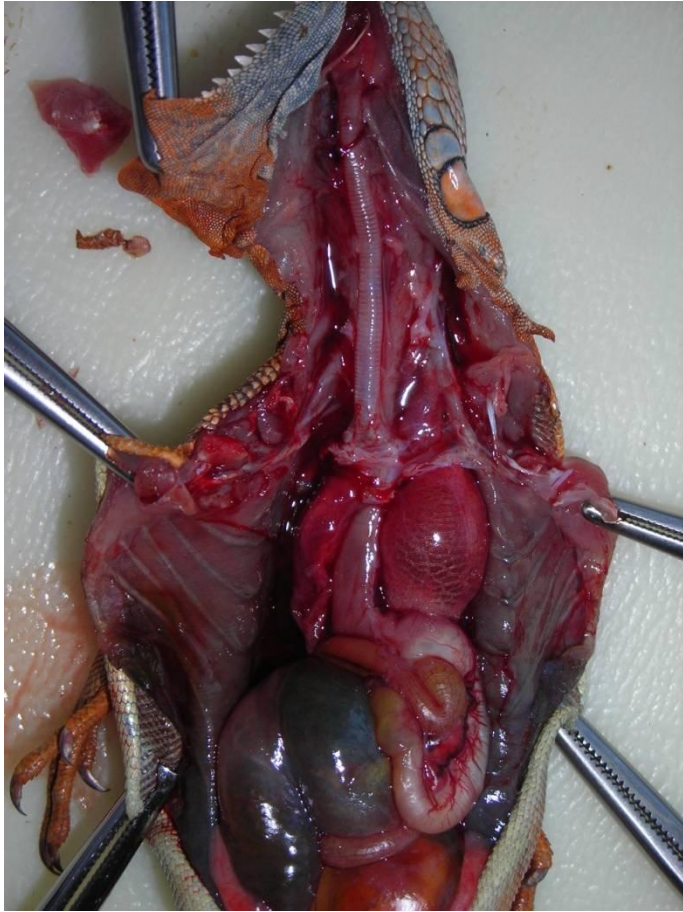




# Serce, wątroba

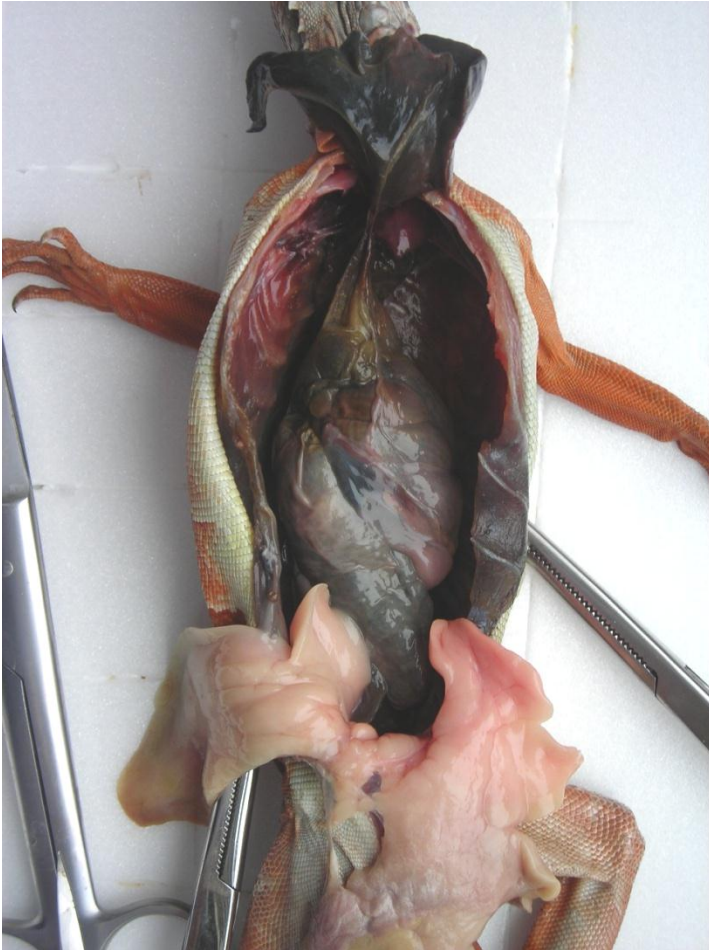


# Płuca, tchawica



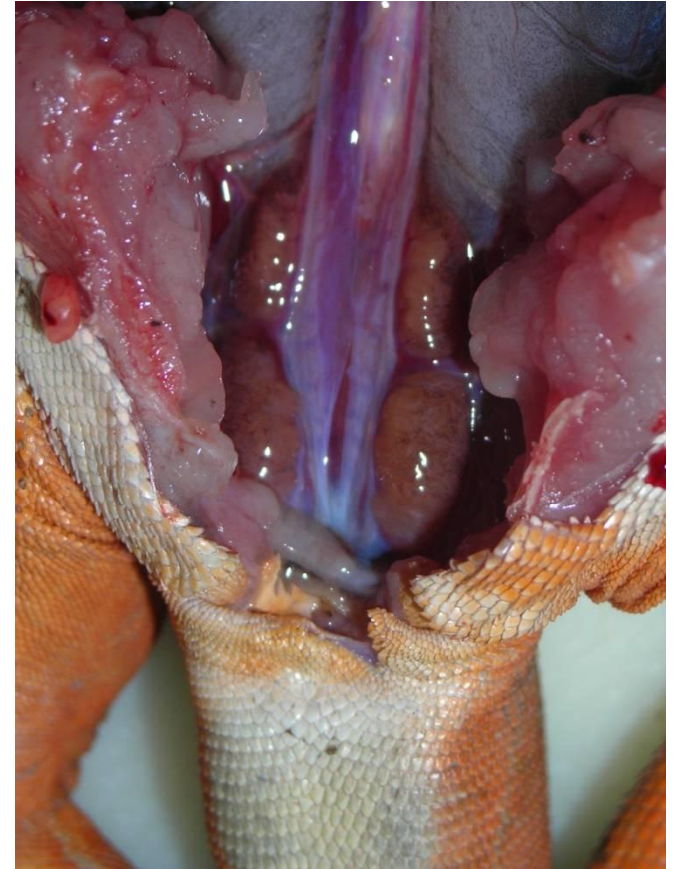
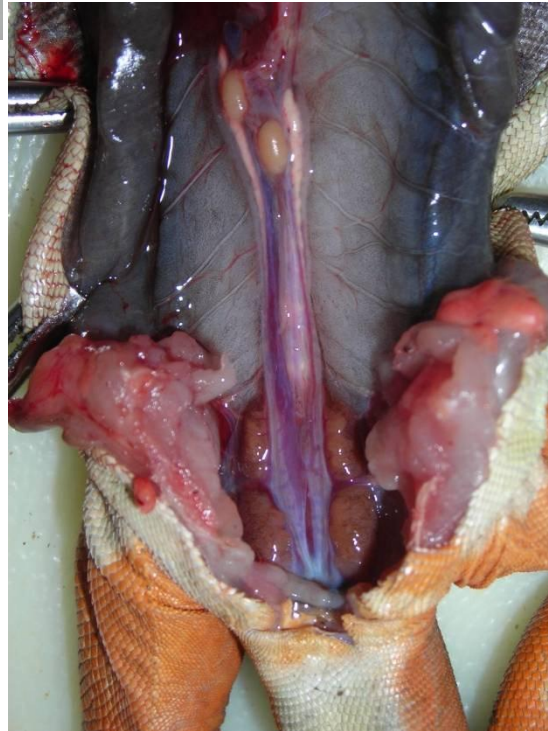
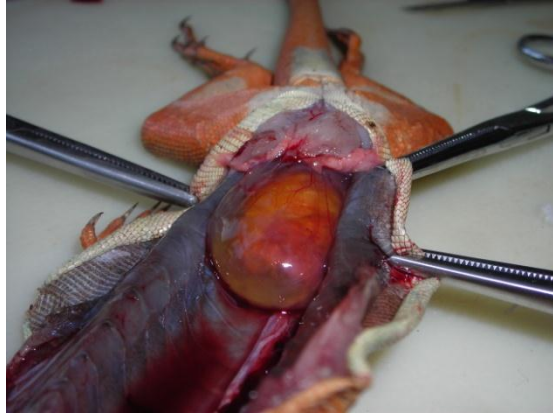


# Przewód pokarmowy

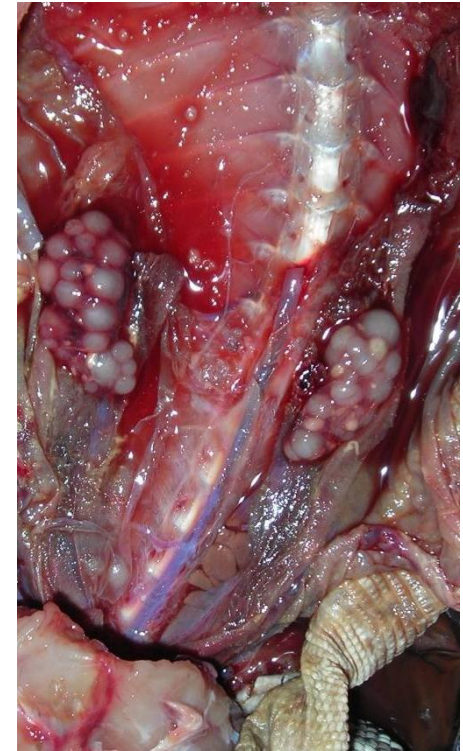
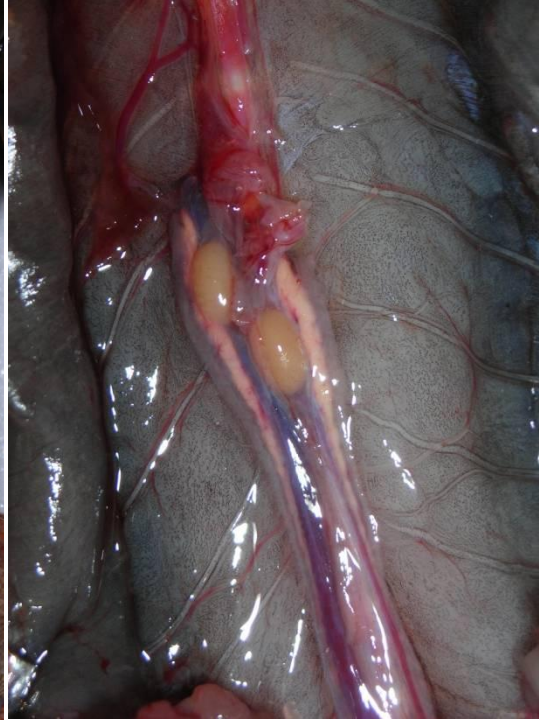
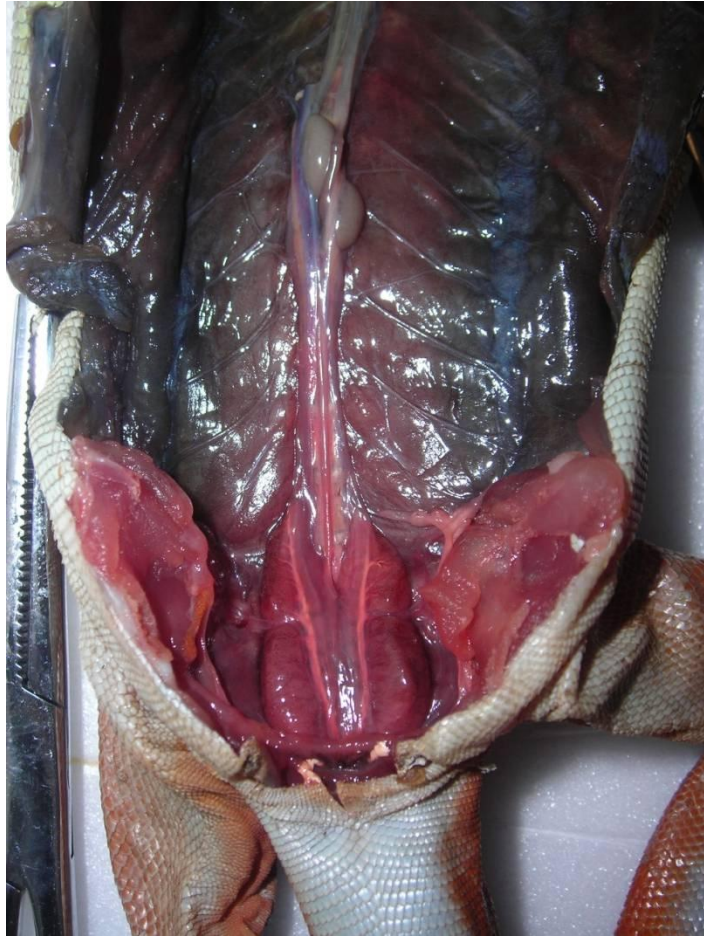




# Układ moczopłciowy



# Układ moczopłciowy





# podsumowanie

