

Anatomia kliniczna gadów

Żółwie, jaszczurki

Pokrywa ciała

- Skóra
- Pancierz
 - - tarcze rogowe
 - - unaczyniona i unerwiona błona
 - - płytki kostne

pancerz

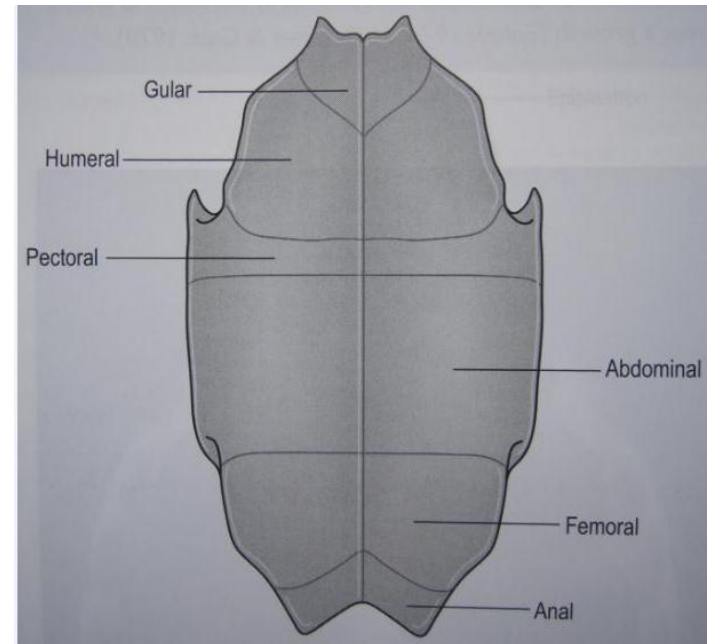
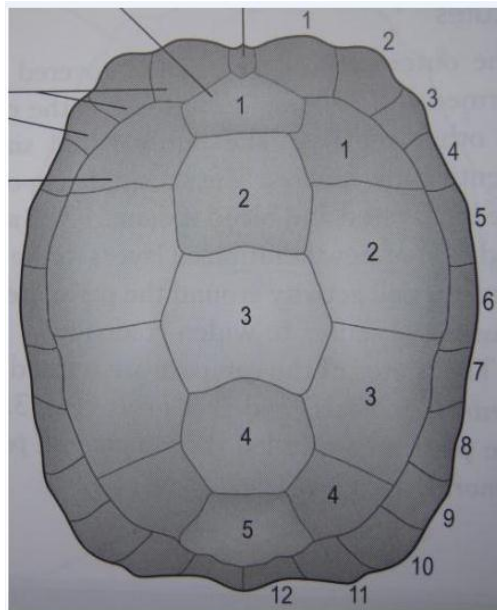
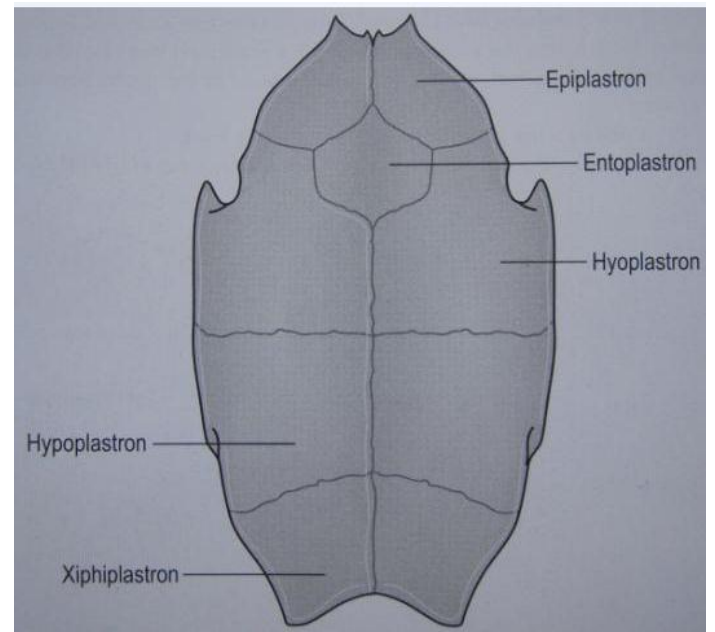
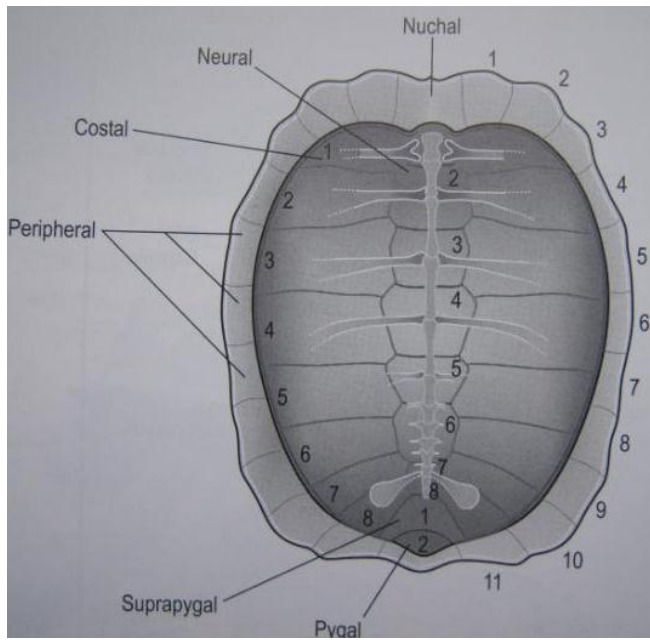


1. Karapaks
2. Most
3. Plastron



pancerz





Żółwie skrytoszyjne i bokoszyjne



Skrytoszyjne (Cryptodira)

-wężoszyjne (Chelidae)

- Pelomeduzowate (Pelomedusidae)



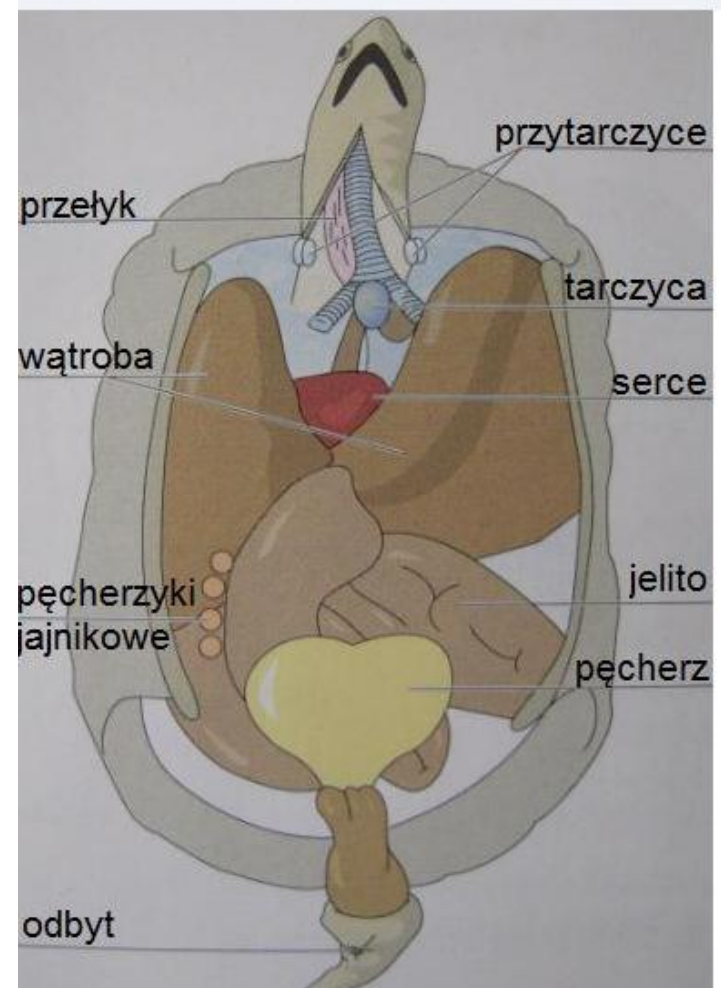
Skrytoszyjne (Cryptodira)

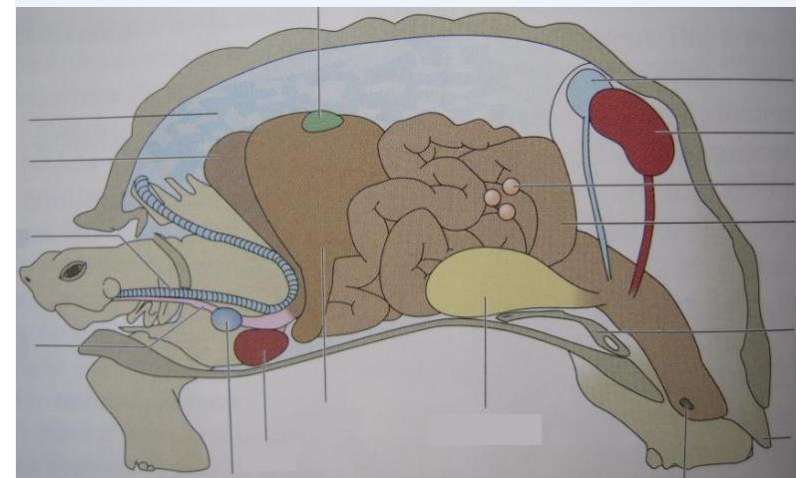
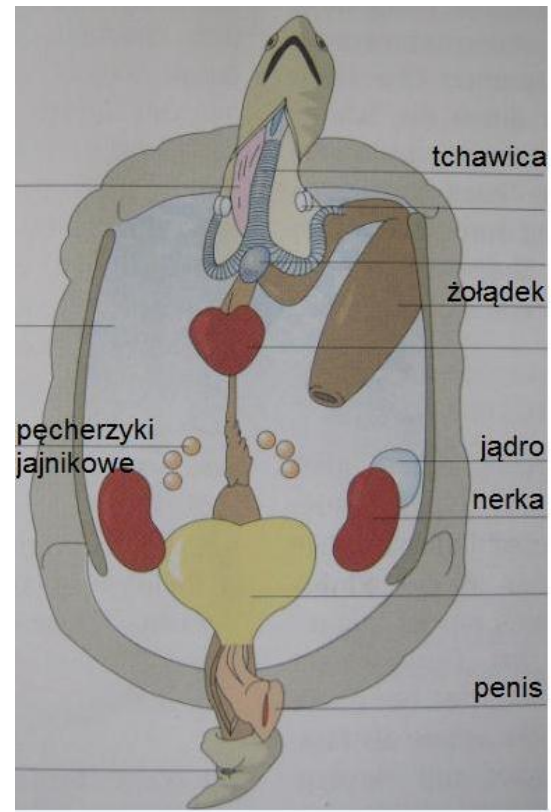
11 rzędów

Budowa wewnętrzna

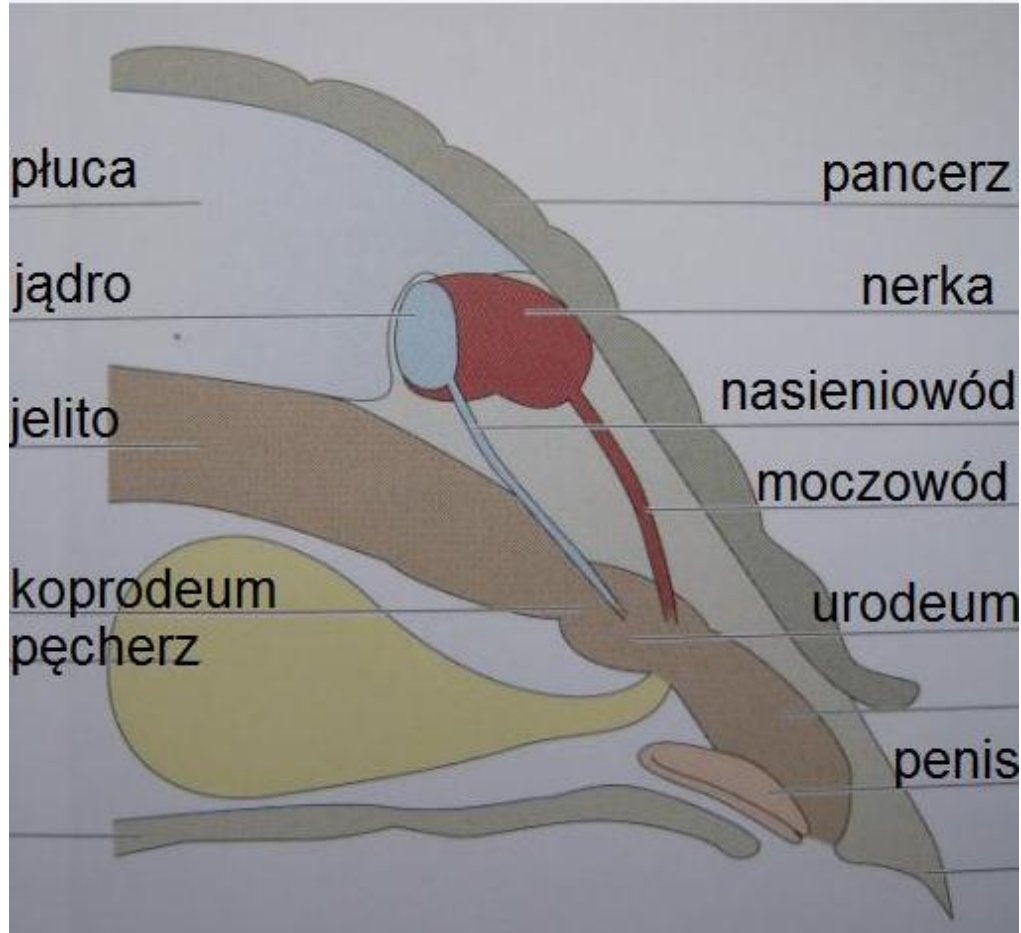


Budowa wewnętrzna

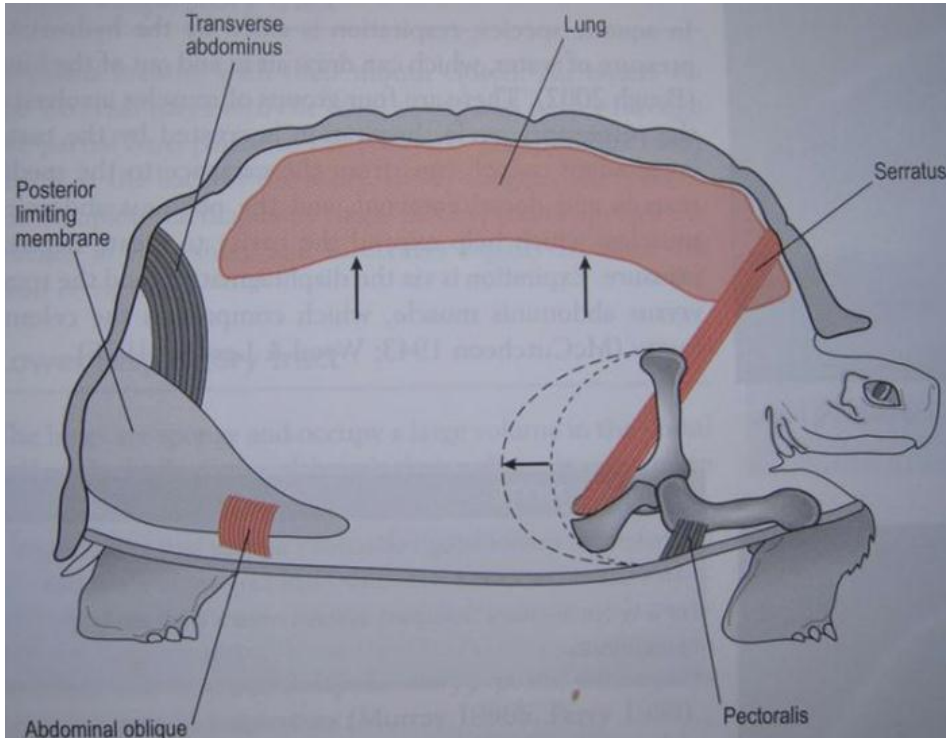




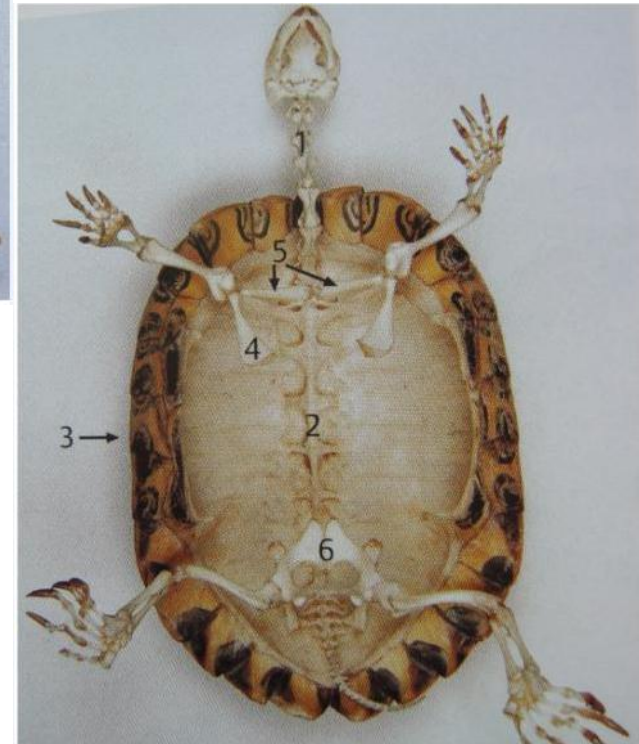
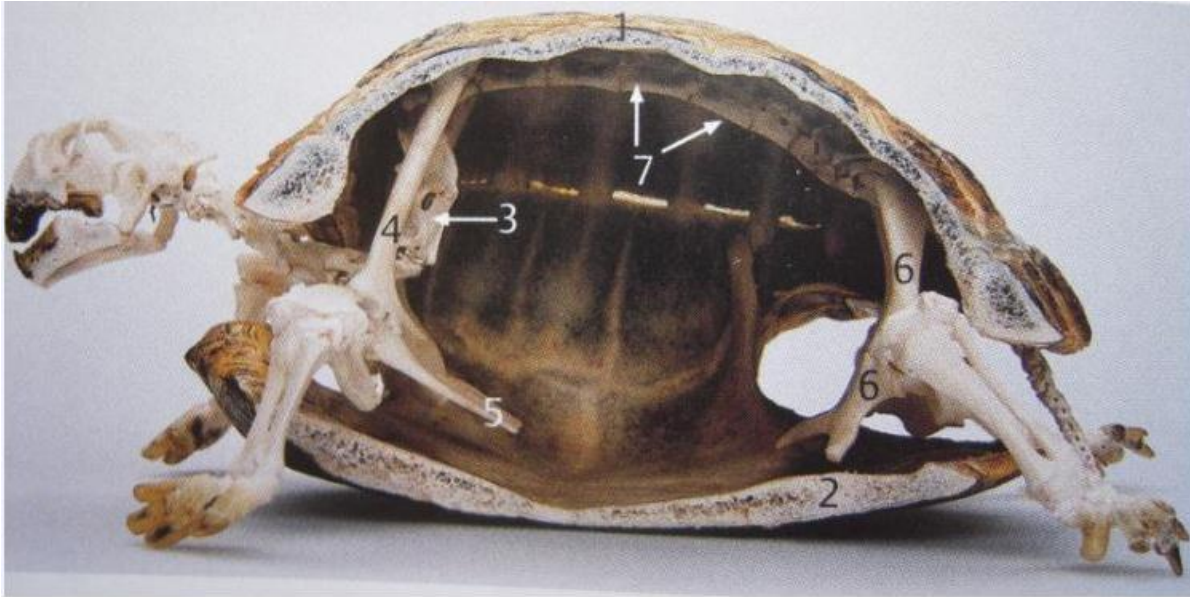
Budowa wewnętrzna



Układ oddechowy



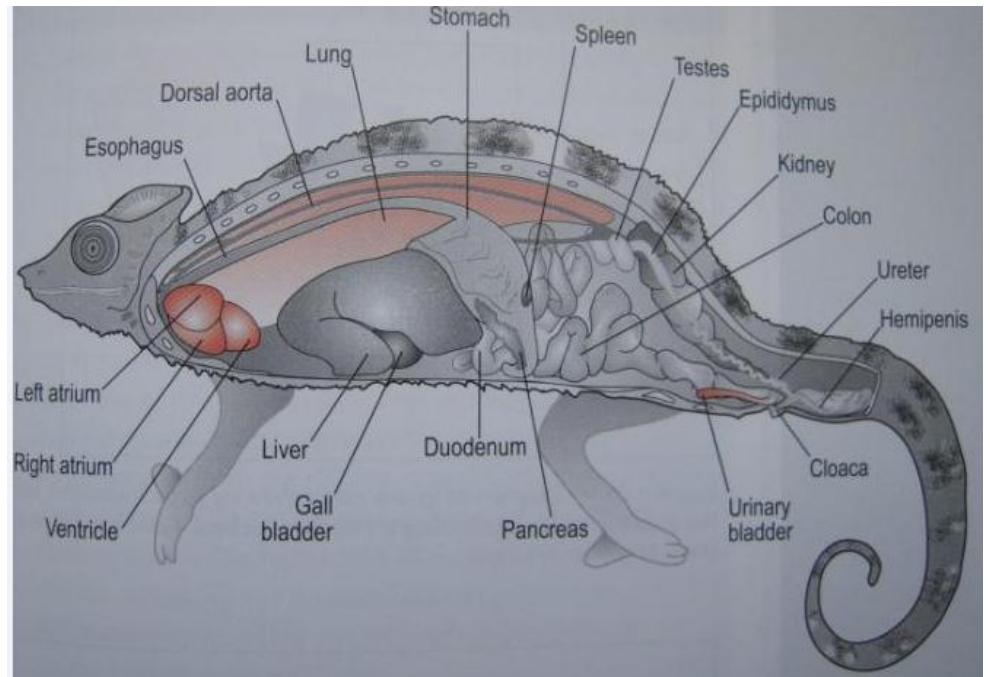
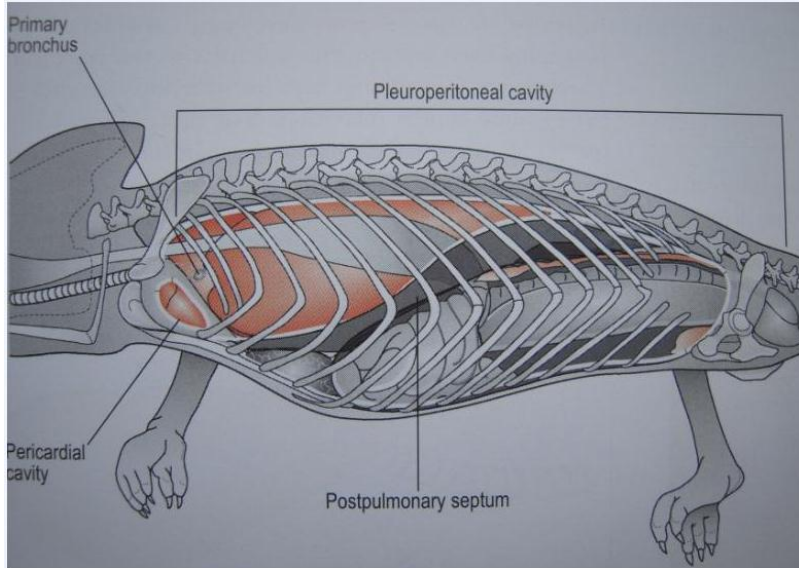
szkiele



jaszczurki



Anatomia - kameleon



Kameleon budowa wewnętrzna

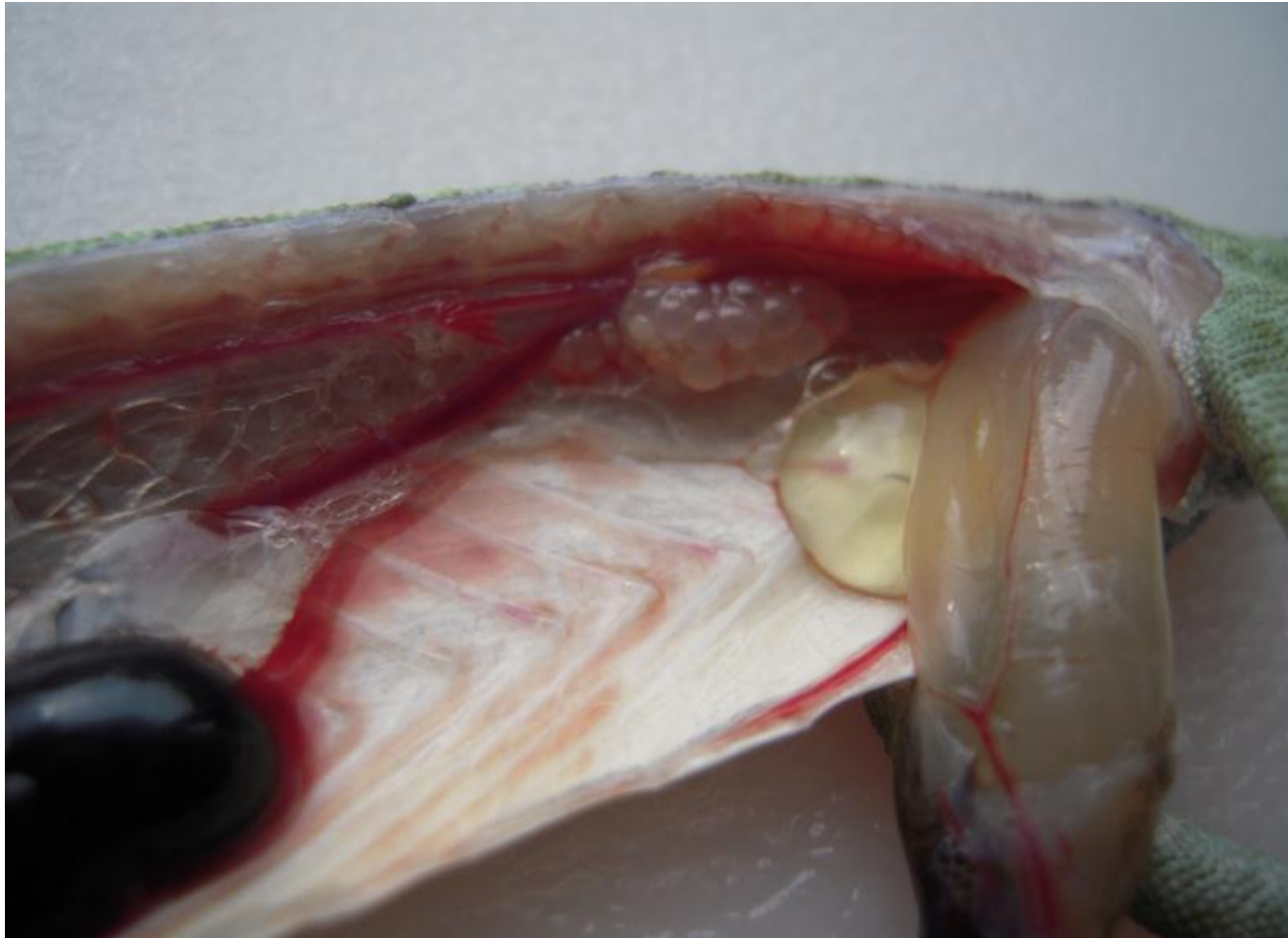


Układ pokarmowy, język





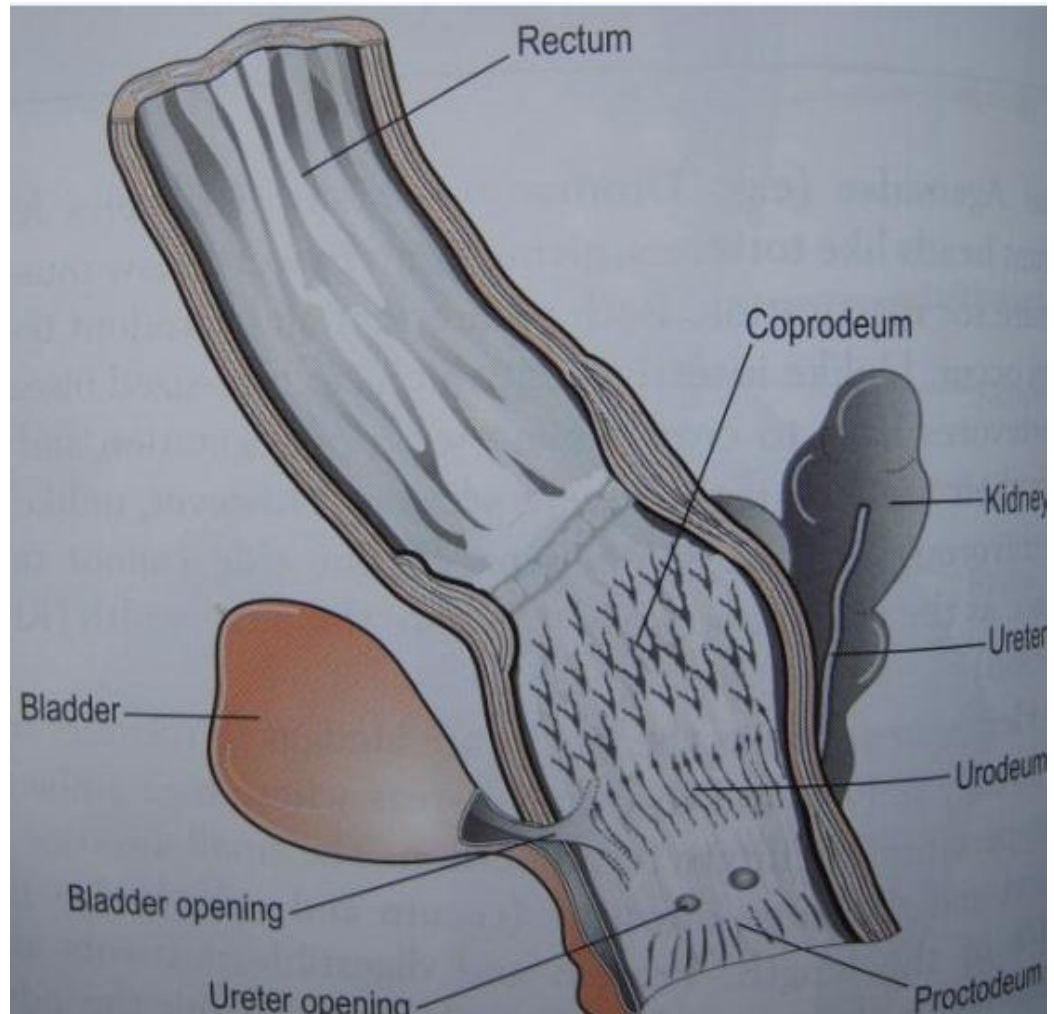
Układ rozrodczy, pęcherz moczowy



kloaka

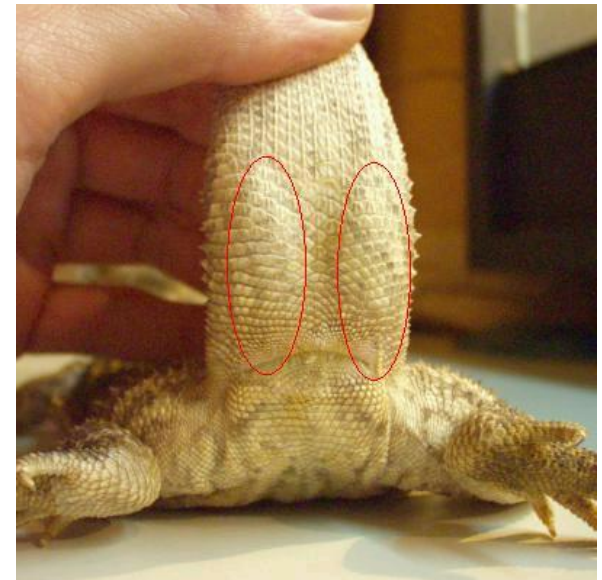
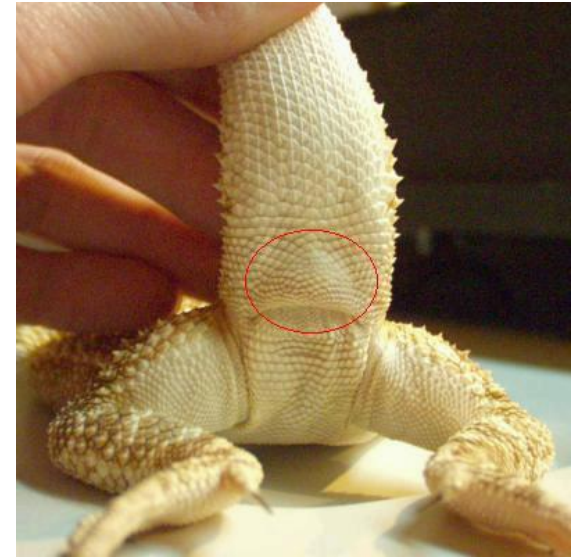
Wspólne ujście:

1. Układu pokarmowego -
koprodeum
2. Układu wydalniczego -
urodeum
3. Układu rozrodczego -
proktodeum



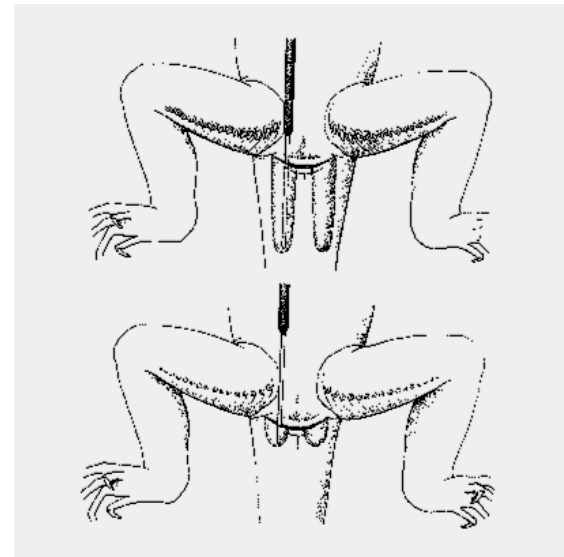
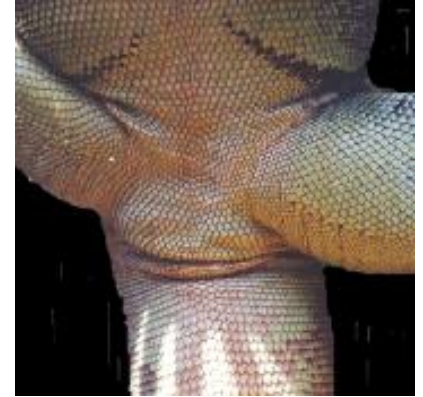
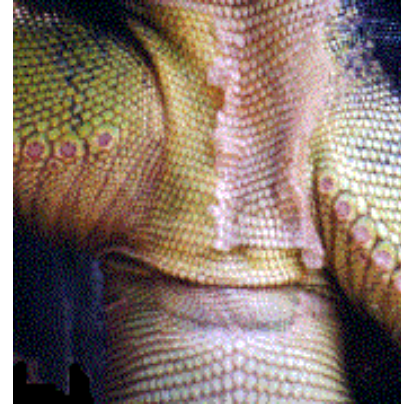
Rozróżnianie płci

- Jaszczurki – samce barwniejsze od samic, agresywniejsze, wykazują zachowania godowe, widoczne uwypuklone hemipenisy za kloaką w sezonie rozrodczym



Rozróżnianie płci

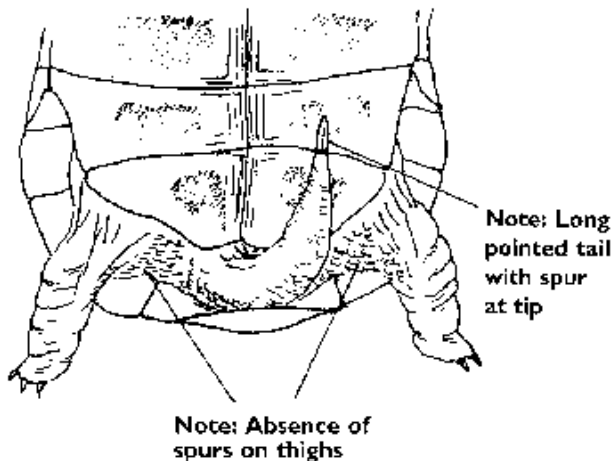
- U *Iguanidae* pory udowe są większe i jest ich więcej (ponad 12)
- U niektórych jaszczurek można sondować torebki hemipenisów ale jest to o wiele bardziej ryzykowne niż węży



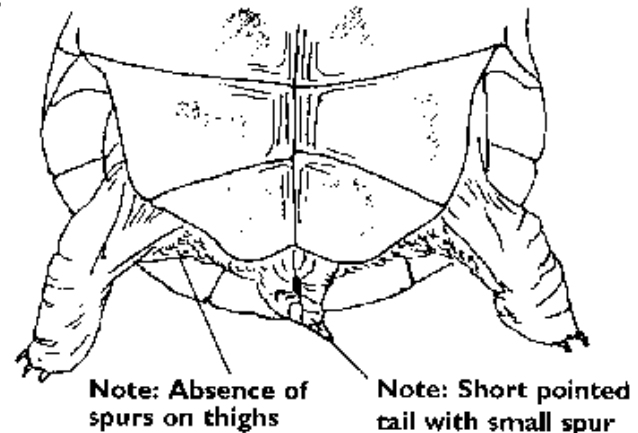
Rozróżnianie płci

- Żółwie: samce mają dłuższy ogon, czasem dłuższe pazury na przednich kończynach wklęsłą tylną część plastronu, czasem inny kolor oczu.

MALE

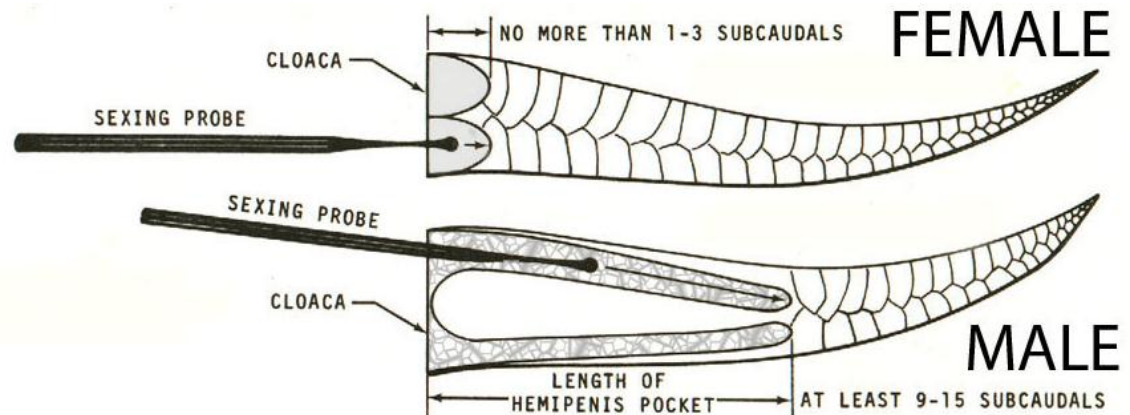


FEMALE



Rozróżnianie płci

- Węże – długość ogona krótsza u samic niż u samców, ilość łusek ogonowych u samic mniejsza niż u samca, Sondowanie węży
Inne metody



Rozróżnianie płci

ilość łusek ogonowych u niektórych gatunków węży

gatunek	samiec	Samica
<i>Boa constrictor</i>	60	50
<i>Elaphe obsoleta</i>	93 – 98	83
<i>Elaphe guttata</i>	67 – 86	41 – 62
<i>Natrix natrix</i>	68 – 72	52 – 56
<i>Python molurus</i>	ok. 70	ok. 60
<i>Python regius</i>	ok. 40	27-36
<i>Python sebae</i>	ok. 81	ok. 70