

Zasady hibernacji gadów



- Hibernacja- sen zimowy- okresowe spowolnienie procesów życiowych o charakterze przystosowawczym, zwiększające tolerancję organizmów wobec niesprzyjających warunków środowiskowych.

- Odpowiednikiem hibernacji latem jest estywacja(sen letni).



Rola hibernacji

- Umożliwienie przetrwania niekorzystnych warunków zewn.
- Selekcja naturalna słabych osobników
- Wspomaganie rozwoju komórek rozrodczych
- Aktywacja układu rozrodczego
- Wpływ na układ immunologiczny
- Wydłużenie długości życia



Procesy fizjologiczne zachodzące podczas hibernacji

- Spowolnienie procesów metabolicznych
- Zmniejszenie liczby oddechów
- Zmniejszenie liczby uderzeń serca
- Zmniejszenie elementów morfotycznych układu białokrwinkowego
- Spadek hematokrytu
- wzrost koncentracji metabolitów w surowicy krwi



Niesprzyjające zjawiska wynikające z hibernacji

- Znaczna utrata płynów – odwodnienie
- Wzrost mocznika w surowicy krwi do 40 -100 mmol/l
- Niedobory wit. A D E K
- Spadek odporności – rozwijanie się schorzeń o przebiegu subklinicznym



Nie zimujemy zwierząt...

1. Chorych
2. Osłabionych
3. Z urazami
4. Z inwazjami pasożytów
5. Odwodnionych
6. Źle odżywionych
7. Bardzo młodych



Pamiętaj o starannym badaniu
klinicznym i parazytologicznym
zwierząt przed zimowaniem



Przygotowanie do hibernacji

- Ograniczenie pokarmu na 1 – 1,5m nie podajemy wcale
- Ograniczenie dnia świetlnego
- Stopniowe obniżenie temp.
- Na 2-3 dni przed przeniesieniem do hibernakulum stosujemy kąpiele 32-34°C

Ogólne warunki hibernacji

- Czas 2-3 miesiące
- Temperatura 6-15°C
wahania 1-2°C
- Wilgotność 60-80%
- Ściółka torf, liście,
piasek, mechowce
- Odpowiednia
wentylacja



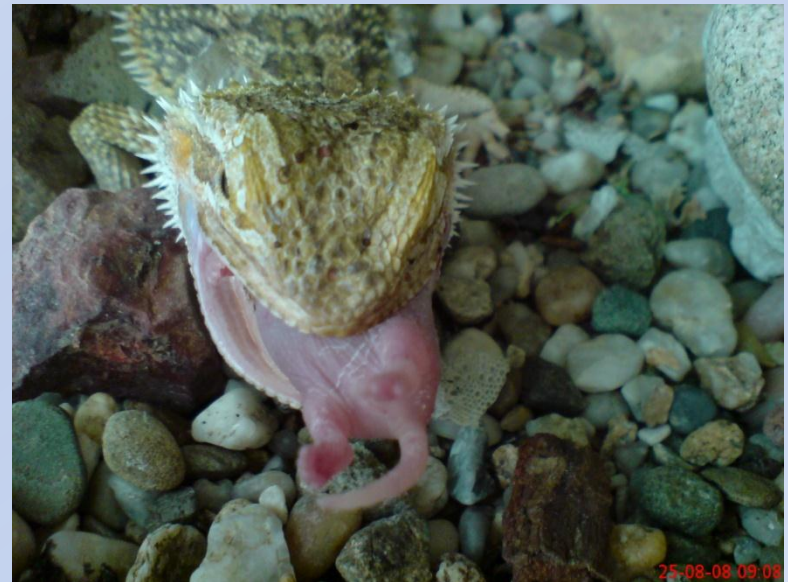
Pamiętaj !!!

- W trakcie o regularnym doглядaniu zwierząt



Wybudzanie z hibernacji

- Stopniowe wydłużanie dnia
- Zwiększanie temp. otoczenia
- Kąpiele
- Przyjmowanie pokarmu po ok. 1-2 tyg



Częste choroby po hibernacji

1. Anoreksja posthibernacyjna (PHA)
2. Zapalenie płuc
3. Zgnilec pyska
4. Niedobór wit. A



Czy wiesz że ?

- Żółwie błotne zimują wspólnie w grupach nawet do kilkudziesięciu osobników, zakopane na dnie zbiornika wodnego w mule o stałej temp. 7-9°C oddychając tlenem rozpuszczonym w wodzie.

