

Uniwersytet Przyrodniczy
w Lublinie ul. Akademicka 13
20-950 Lublin



PROGRAM FUNKCJONALNO - UŻYTKOWY

Zaprojektowanie i wykonanie robot pn. „Zabezpieczenie otworów wentylacyjnych przed napływem zimnego powietrza w Domu Studenckim „Broadway” przy ul. Dobrzańskiego 37 w Lublinie”

Nazwy i kody CPV:

- 71.00.00.00-8 – usługi architektoniczne, budowlane, inżynieryjne i kontrolne
- 71.32.00.00-7 – usługi inżynieryjne z zakresie projektowania,
- 45.11.12.00-0 – roboty w zakresie przygotowania terenu pod budowę i roboty ziemne,
- 45.21.40.00-2 - roboty budowlane w zakresie obiektów związanych ze szkolnictwem wyższym,
- 45.31.00.00-3 – roboty instalacyjne elektryczne,
- 45.33.20.00-3 – roboty instalacyjne wodne i kanalizacyjne,

OPRACOWALI:
mgr inż. Tadeusz Genca
mgr inż. Cezary Drozd

Lublin, czerwiec 2013

1. Nazwa zamówienia.

Zaprojektowanie i wykonanie robot pn. "Zabezpieczenie otworów wentylacyjnych przed napływem zimnego powietrza w Domu Studenckim „Broadway” przy ul. Dobrzańskiego 37 w Lublinie

2. Przedmiot i zakres robót budowlanych.

Przedmiotem niniejszej Specyfikacji Technicznej są wymagania dotyczące wykonania i odbioru robót instalacyjno – montażowych. Specyfikacja Techniczna jest stosowana jako dokument przetargowy przy zleceniu i realizacji robót dla zamówienia wymienionego w pkt. 1.1. Ustalenia zawarte w niniejszej specyfikacji dotyczą zasad prowadzenia robót instalacyjno- montażowych.

Opracowanie projektowe zabezpieczenia otworów wentylacyjnych przed napływem zimnego powietrza należy wykonać w oparciu o Rozporządzenie Ministra Spraw Wewnętrznych i Administracji z dnia 7 czerwca 2010 r. w sprawie ochrony przeciwpożarowej budynków, innych obiektów budowlanych i terenów (Dz. U. Nr 109, poz. 719).

3. Zamówienie obejmuje.

- 1) Wykonanie dokumentacji projektowej.
- 2) Wykonanie specyfikacji technicznej , wykonania i odbioru robót budowlanych (STWiORB); Powyższe należy opracować zgodnie z przepisami rozporządzenia Ministra Infrastruktury z dnia 18 lutego 2011 r. w sprawie szczegółowego zakresu i formy dokumentacji projektowej, specyfikacji technicznych wykonania i odbioru robót budowlanych oraz programu funkcjonalno – użytkowego (Dz. U. Nr 42 poz. 217, z późn. zm.).
- 3) uzyskanie wymaganych opinii, sprawdzeń, uzgodnień wymaganych przepisami prawa, w tym uzgodnienia z Zamawiającym, rzeczoznawcą p.poż.
- 4) uzyskanie w imieniu Zamawiającego jeśli będzie wymagane, ostatecznej (prawomocnej) decyzji o pozwoleniu na budowę.
- 5) zapewnienie nadzoru autorskiego autora projektu w zakresie o którym mowa w ustawie z dnia 7 lipca 1994 r. Prawo budowlane (t.j. Dz. U. z 2010 r. Nr 243 poz. 1623, z późn. zm.)

7) wykonanie Planu Bezpieczeństwa i Ochrony Zdrowia.

8) zorganizowanie i przeprowadzenie prób, badań, odbiorów, jak również odbioru końcowego całości wykonanych robót będących przedmiotem zamówienia.

4. Ogólna charakterystyka stanu istniejącego.

Dom studencki „ Broadway ” zlokalizowany jest przy u. Dobrzańskiego 37 w Lublinie. Jest to obiekt 11- to kondygnacyjny. Wykonany jest w technologii wielkiej płyty w 1990 roku. Kubatura obiektu – 25801 m³ ; powierzchnia użytkowa - 5050 m². Liczba miejsc mieszkańców wynosi – 410 osób.

W trakcie robót przystosowujących DS. „Broadway” do wymogów bezpieczeństwa p-poż. wykonano otwory w przegrodach zewnętrznych budynku dla potrzeb:

- wentylacji nawiewnej na klatkach schodowych - otwory o średnicach ok. 500 mm z zamontowanymi wentylatorami ściennymi w stolarni okiennej pcv – szt. 6,



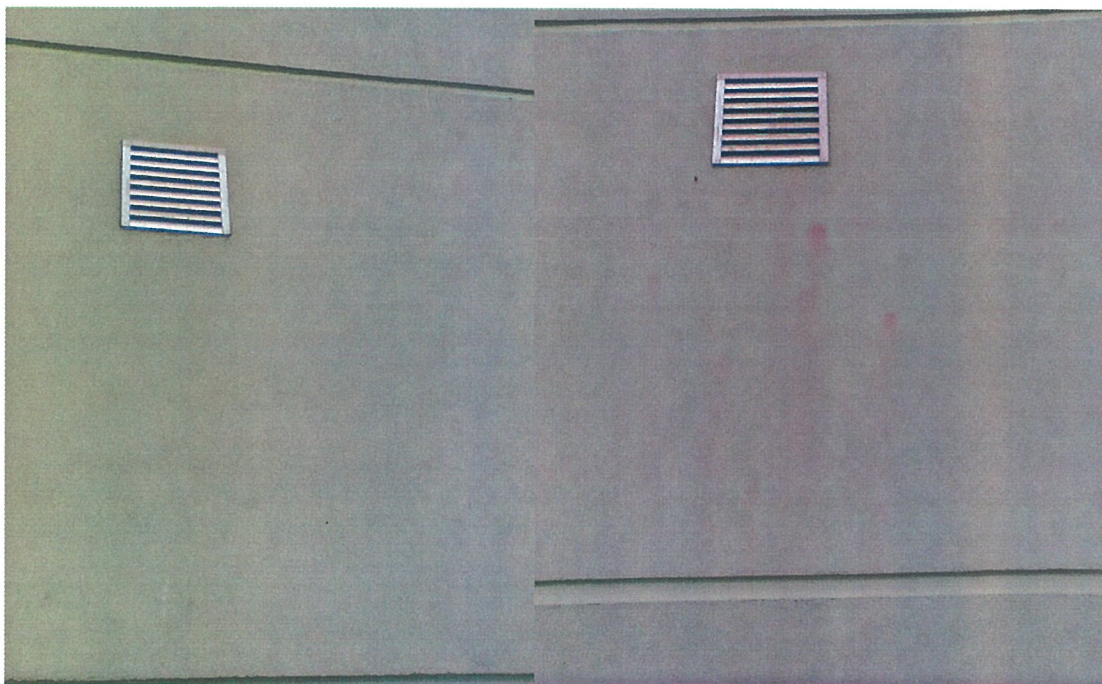
- klap upustowych na klatkach schodowych - otwory o przekrojach ok. 500x500 mm z zamontowanymi klapami upustowymi w stolarce okiennej pcv – szt. 4,



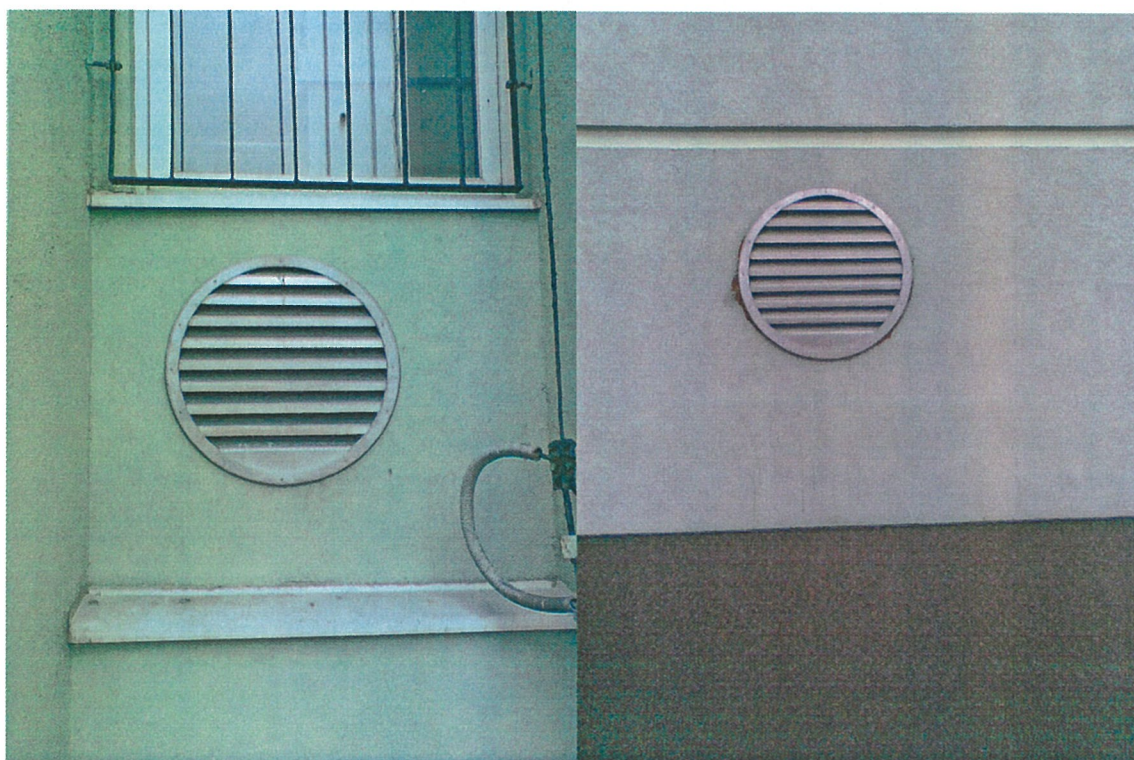
- nawiewu w piwnicy do szybów windowych - czerpnia ścienna o wymiarach 1000x800 mm – szt. 1,



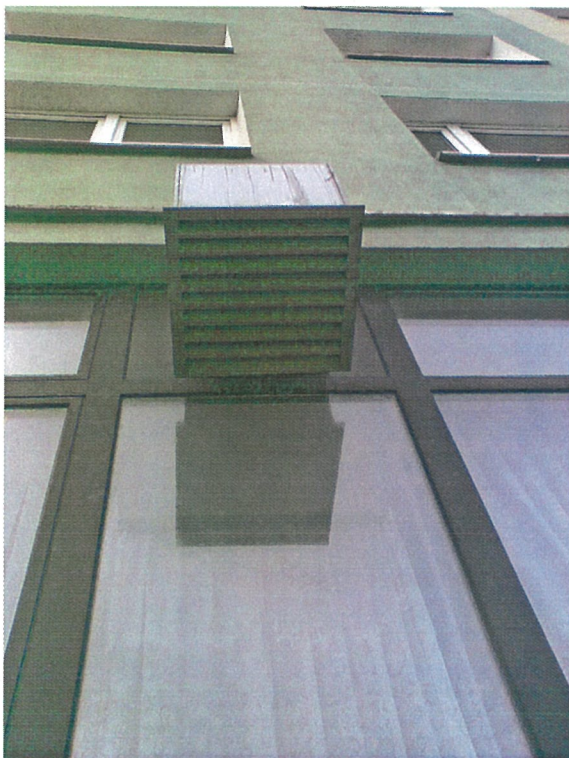
- nawiewów i wywiewów na poziomie parteru - otwory w ścianach zewnętrznych o wymiarach 400x400 mm – szt. 2,



- nawiewów i wywiewów na poziomie parteru - otwory w ścianach zewnętrznych o średnicy 500 mm – szt. 2,



- nawiewów i wywiewów na poziomie parteru - otwór w ślusarce aluminiowej o wymiarach 450x450 mm – szt. 1,



- nawiewów i wywiewów na poziomie parteru - otwór w ślusarce aluminiowej o wymiarach 500x500 mm – szt. 1.



W otworach zamontowane są wentylatory oraz kratki nawiewno – wywiewne zgodnie z projektem instalacji wentylacji pożarowej. Przez wyżej wymienione otwory napływa zimne powietrze powodując wyziębianie budynku i duże straty ciepła a także wychładzanie szybu windowego.

5. Zakres prac.

Zaprojektowanie i wykonanie osłon zapewniających szczelne zabezpieczenie istniejących otworów zewnętrznych w budynku przed przedostawaniem się zimnego powietrza z zewnątrz przy jednoczesnym współdziałaniu z istniejącą instalacją wentylacji pożarowej tak, aby była przygotowana do działania zgodnie z jej przeznaczeniem.

Można np. zamontować w otworach specjalne ruchome żaluzje, które będą zamknięte. W razie konieczności zadziałania systemu pożarowego żaluzje będą otwierane automatycznie poprzez współdziałanie z centralą pożarową.

Całość powinna być spójna z systemem wentylacji pożarowej wraz z automatyką oraz innymi instalacjami związanymi z zabezpieczeniem p-poż. budynku.

6. Uwagi ogólne.

Podane wymiary oraz ilości i inne wielkości mogą być przybliżone i należy je sprawdzić bezpośrednio w budynku.

W celu zapoznania się z przedmiotem zamówienia należy przeprowadzić wizję lokalną w DS. „Broadway”.

Ogólne warunki wykonania i odbioru robót:

- Przed rozpoczęciem robót wykonawca powinien zapoznać się z obiektem, oraz stwierdzić odpowiednie przygotowanie frontu robót,
- Odbiór frontu robót (placu budowy) przez wykonawcę od zleceniodawcy powinien być dokonany komisyjnie i udokumentowany spisaniem protokołu,
- Zabezpieczenie placu budowy w okresie realizacji robót spoczywa na Wykonawcy i nie podlega odrębnej zapłacie, przyjmuje się że jest włączone w cenę oferty,

- Odbiorem częściowym może być objęta część instalacji stanowiąca etapową całość. Poprawność wykonanych robót należy potwierdzić protokołami z przeprowadzonych pomiarów i badań
- Do odbiorów częściowych zalicza się też odbiory robót przewidzianych do zakrycia, w celu sprawdzenia jakości wykonania robót, oraz dokonania ich obmiaru,
- Z dokonanego odbioru częściowego należy sporządzić protokół,
- Odbiór końcowy robót może się odbyć po zakończeniu wszystkich robót i technicznym potwierdzeniu poprawności i jakości wykonanych robót poprzez wykonanie pomiarów i badań instalacji,
- Wyniki prób i pomiarów pomontażowych winny być ujęte w stosownych protokołach,
- Przy wykonywaniu robót wykonawca zobowiązany jest do przestrzegania aktualnie obowiązujących przepisów w zakresie BHP, p.poż. i ochrony środowiska,
- Po zakończeniu robót wykonawca zobowiązany jest do sporządzenia i przekazania zleceniodawcy dokumentacji powykonawczej,
- Wykonawstwo robót winno spełniać wymogi Rozporządzenia Ministra Infrastruktury z dnia 12.04.2002r. w sprawie warunków technicznych jakim powinny odpowiadać budynki i ich usytuowanie,
- Materiały i osprzęt z demontażu przekazać do Sekcji ds. Technicznej Obsługi Domów Studenckich Uniwersytetu Przyrodniczego Lublinie,
- Materiały które zostaną zastosowane w wykonawstwie robót muszą być właściwie oznaczone dla których wydano certyfikat na znak bezpieczeństwa lub deklarację zgodności potwierdzających zgodność z PN lub z aprobatą techniczną,
- Wykonawca zobowiązany jest do stosowania takiego sprzętu, który jest w dobrym stanie technicznym i nie wpływa niekorzystnie na środowisko a także nie powoduje niekorzystnego wpływu na jakość wykonywanych robót,
- Z uwagi na czynne obiekty wyłączenia prądu należy każdorazowo uzgadniać z administracją obiektu i codziennie po zakończeniu robót uprzątać stanowisko pracy,
- Miejsce poboru energii elektrycznej i wody dla potrzeb budowy wskaże administrator obiektu w porozumieniu z konserwatorem elektrykiem i hydraulikiem,
- W trakcie wykonywania robót należy przestrzegać postanowień regulaminu porządkowego w danym obiekcie.

- Przed wbudowaniem materiałów należy okazać certyfikaty, atesty lub deklaracje zgodności na materiały Inspektorowi Nadzoru celem akceptacji
- Przed przystąpieniem do robót należy dokonać dokładnych pomiarów istniejących urządzeń

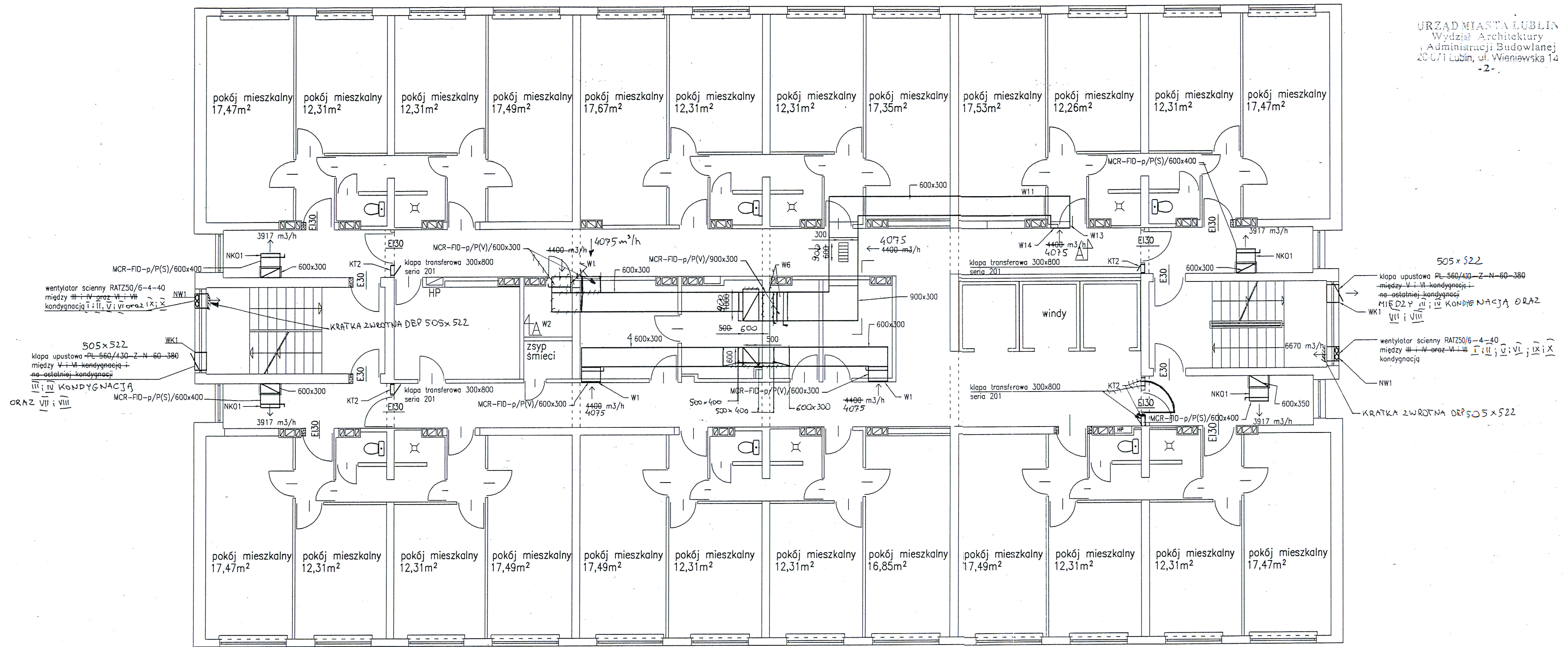
5. Wymagania dla Wykonawcy dokumentacji projektowej i wykonania robót

Dokumentację projektową należy sporządzić w wersji papierowej i elektronicznej :

- projekt budowlano – wykonawczy – 5 egz.
- informację dotyczącą bezpieczeństwa i ochrony zdrowia – 3 egz.
- STWiORB – 3 egz.

OPRACOWALI

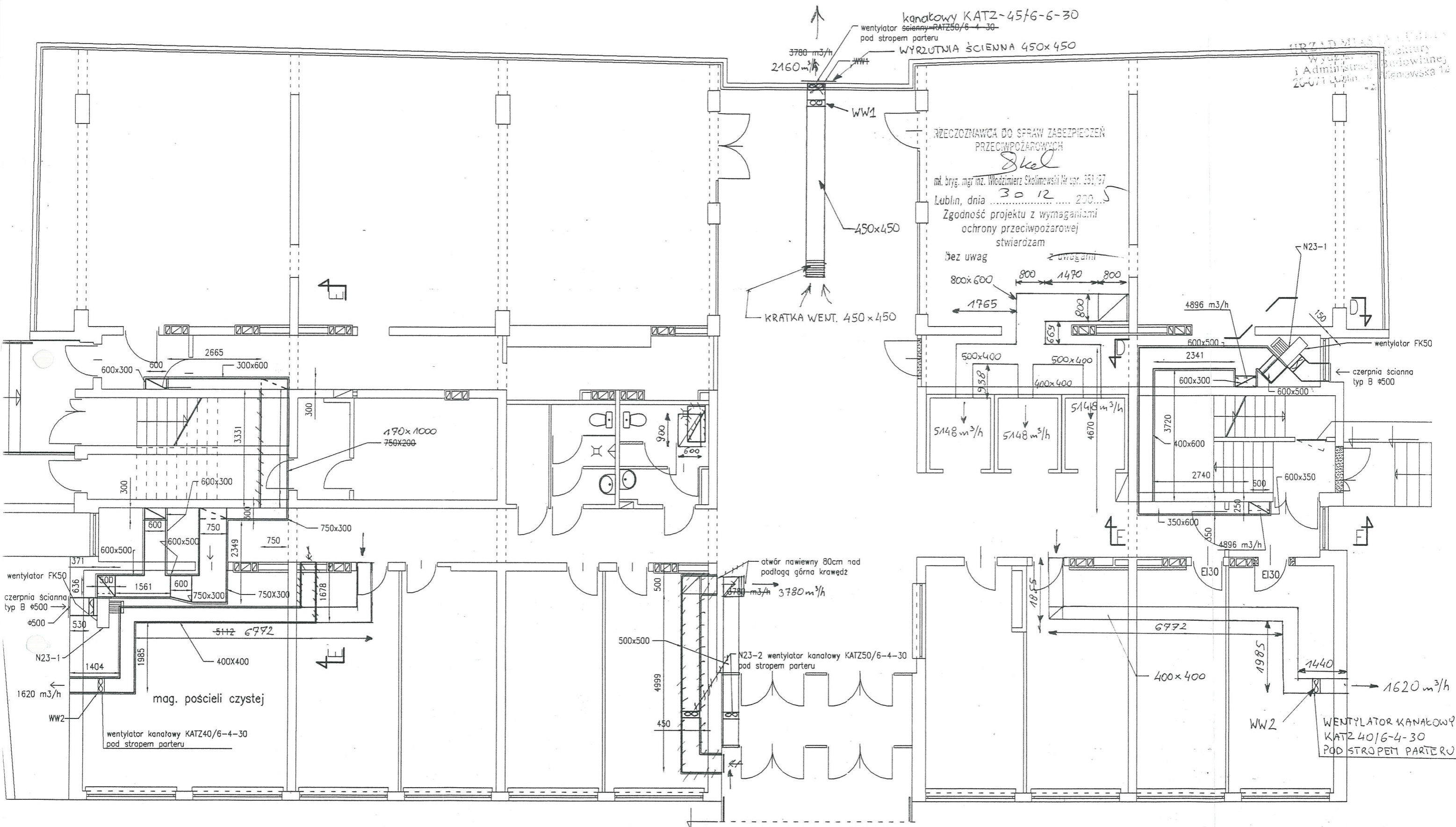
mgr inż. Tadeusz Genca
mgr inż. Cezary Drozd



Poprawki nanesiono kolorem czerwonym

mgr inż. inżynierii środ. Janusz Smyk
upr. bud. do projektowania bez ogr.
w spec. instalacyjnej
nr ewid. 325/Lb/2000

INWESTMAR MARCIN STRÓŻIK 20-601 LUBLIN UL. ŻANA 38A/505A				
Inwestor:	AKADEMIA ROLNICZA W LUBLINIE 20-950 Lublin ul. Akademicka 13			
Obiekt/adres:	PRZYSTOSOWANIE DOMU STUDENCKIEGO "BROADWAY" AKADEMII ROLNICZEJ W LUBLINIE PRZY UL. DOBRZAŃSKIEGO 35 W LUBLINIE DO WYMOGÓW BEZPIECZEŃSTWA P.POŻ.			
Nazwa rysunku:	INSTALACJA WENTYLACJI POŻAROWEJ RZUT KONDYGNACJI POWTARZALNEJ			
Funkcja	Tytuł, imię i nazwisko	Numer uprawnień	Podpis	Data opracowania: 12.2005
Projektował:	mgr inż. JANUSZ SMYK	325/Lb/00		Skala rysunku: 1:100
Sprawdził:	mgr inż. HANNA MARCZUK	61/Lb/97		Numer rysunku: 3



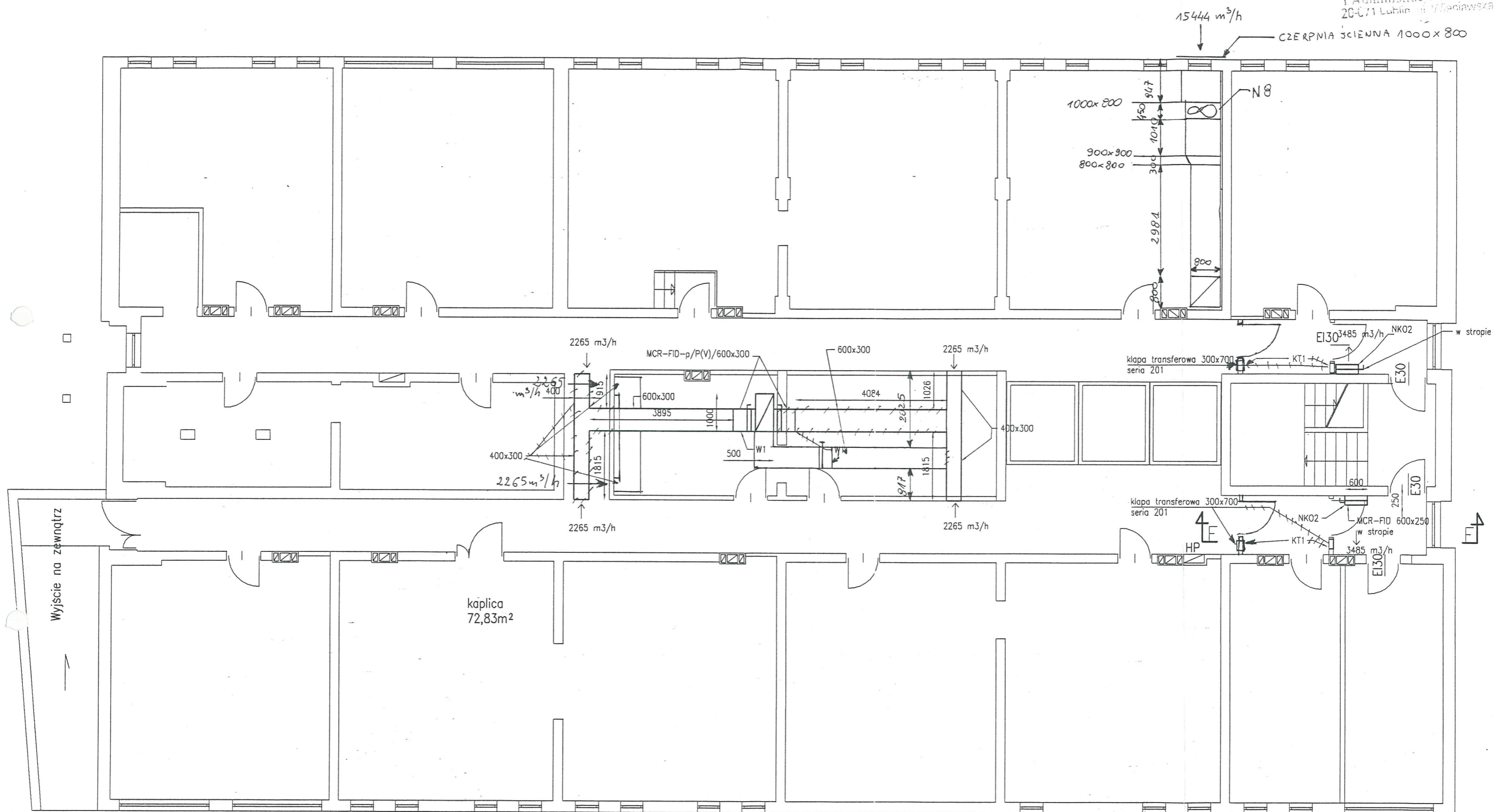
RZECZOZNAWCA DO SPRAW ZABEZPIECZEŃ PRZECIWPÓŻAROWYCH
Skel
 inż. mgr inż. Włodzimierz Skolimowski Nr opr. 351/97
 Lublin, dnia 30.12.2005
 Zgodność projektu z wymaganiami ochrony przeciwpożarowej stwierdzam
 Bez uwag z uwagami

URZĄD MIASTA
 Wydział
 i Administracji
 20-071 Lublin

Poprawki naniesiono kolorem czerwonym
 mgr inż. inżynierii środ. Janusz Smyk
 upr. bud. do projektowania bez ogr.
 w spec. instalacyjnej
 nr ewid. 325/Lb/2000

INWESTMAR MARCIN STRÓZIK 20-601 LUBLIN UL. ZANA 38A/505A

Investor:	AKADEMIA ROLNICZA W LUBLINIE 20-950 Lublin ul. Akademicka 13			
Obiekt/adres:	PRZYSTOSOWANIE DOMU STUDENCKIEGO "BROADWAY" AKADEMII ROLNICZEJ W LUBLINIE PRZY UL. DOBRZAŃSKIEGO 35 W LUBLINIE DO WYMOGÓW BEZPIECZENSTWA P.POZ.			
Nazwa rysunku:	INSTALACJA WENTYLACJI POŻAROWEJ PARTER			
Funkcja	Tytuł, imię i nazwisko	Numer uprawnień	Podpis	Data opracowania:
Projektował:	mgr inż. JANUSZ SMYK	325/Lb/00	<i>[Signature]</i>	12.2005
Sprawił:	mgr inż. HANNA MARCZUK	61/Lb/97	<i>[Signature]</i>	Skala rys.: 1:100 Numer rysunku: 2



Poprawki nanesiono kolorem czerwonym

mgr inż. inżynierii środ. Janusz Smyk
upr. bud. do projektowania bez ogr.
w spec. instalacyjnej
nr ewid. 325/Lb/2000

INWESTMAR MARCIN STRÓŻIK 20-601 LUBLIN UL. ZANA 38A/505A

Inwestor:	AKADEMIA ROLNICZA W LUBLINIE 20-950 Lublin ul. Akademicka 13			
Obiekt/ adres:	PRZYSTOSOWANIE DOMU STUDENCKIEGO "BROADWAY" AKADEMII ROLNICZEJ W LUBLINIE DO WYMOGÓW BEZPIECZEŃSTWA P.POŻ.			
Nazwa rysunku:	INSTALACJA WENTYLACJI POŻAROWEJ PIWNICE			
Funkcja	Tytuł, imię i nazwisko	Numer uprawnień	Podpis	Data opracowania: 12.2005
Projektował:	mgr inż. JANUSZ SMYK	325/Lb/00		Skala rys.: 1:100
Sprawdził:	mgr inż. HANNA MARCZUK	61/Lb/97		Numer rysunku: 1