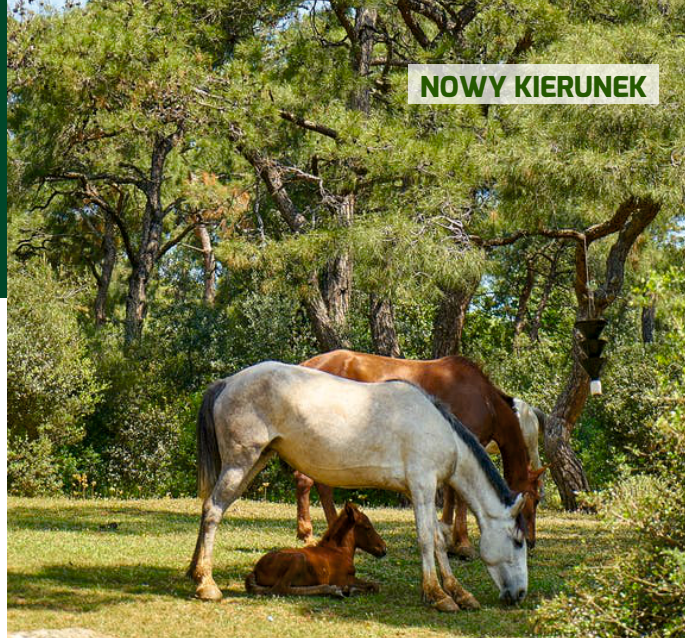
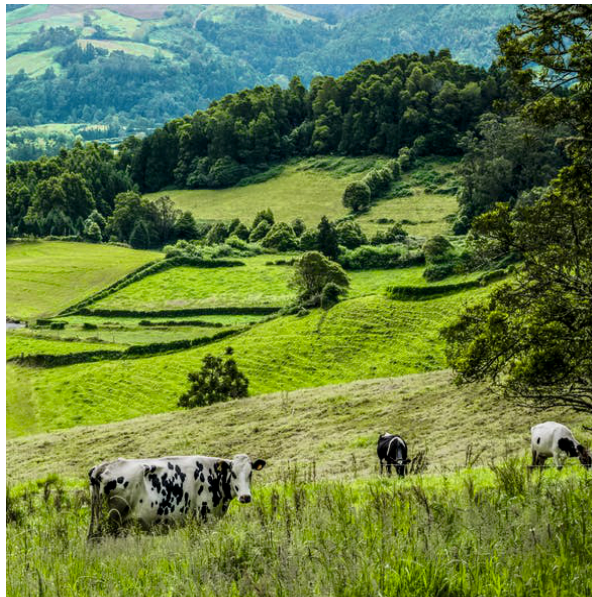


REKRUTACJA

Rekrutacja na studia odbywa się drogą elektroniczną za pomocą systemu IRK. Osobiste konto rejestracyjne służy do złożenia aplikacji na wybrany kierunek (kierunki), a także jest jedynym źródłem przekazywania kandydatowi informacji o wyniku postępowania rekrutacyjnego.



NOWY KIERUNEK

AGROLEŚNICTWO

kierunek z przyszłością
studia stacjonarne II stopnia

O przyjęcie na studia drugiego stopnia mogą ubiegać się kandydaci posiadający dyplom inżyniera kierunku leśnictwo i rolnictwo albo dyplom inżyniera lub magistra inżyniera uzyskany na kierunkach pokrewnych.

Centrum Dydaktyki i Spraw Studenckich:

tel. 81 445 66 45, 445 68 85 rekrutacja@up.lublin.pl

Wydział Agrobiotechnologii: ul. Akademicka 13, 20-950 Lublin

tel. 81 445 69 46, dziekanat.agbioinz@up.lublin.pl

www.up.lublin.pl/agrolesnictwo



WYDZIAŁ
AGROBIOINŻYNIERII



Kształcimy praktycznie!

Agroleśnictwo jest systemem łączącym zintegrowane użytkowanie gruntów: produkcję rolniczą z gospodarką leśną, wpisując się w założenia polityki rolnośrodowiskowej Unii Europejskiej. Kształtuje ono mikroklimat, wptywa na obniżenie temperatury otoczenia oraz zwiększa wydajność fotosyntezy, co jest niezwykle ważne w kontekście występowania zjawisk ekstremalnych, takich jak huragany czy susze.

Absolwenci dysponują wiedzą i umiejętnościami z zakresu rolnictwa, leśnictwa, ochrony środowiska, a także innowacyjnych rozwiązań procesów technologicznych, mechanizacji prac, logistyki oraz zarządzania i ekonomiki.

przykłady przedmiotów

Technologie upraw agroleśnych, Ochrona i kształtowanie ekosystemów, Entomologia agroleśna, Diagnostyka agroleśna, Sylwopastoralizm, Obrazowanie przestrzenne, Programy rolnośrodowiskowe i doradztwo agroleśne, Surowce leśne, Zarządzanie i logistyka w agroleśnictwie.

perspektywy zawodowe

Absolwenci są przygotowani do pracy:

- w gospodarce rolniczej i leśnej,
- w administracji rządowej i samorządowej i innych instytucjach związanych z rolnictwem, gospodarką leśną i ochroną środowiska,
- w doradztwie, zarządzaniu produkcją i dystrybucją surowców pozyskiwanych w gospodarce agroleśnej,
- w placówkach naukowo-badawczych,
- w firmach prowadzących działalność usługową związaną z kształtowaniem środowiska, zalesianiem użytków rolnych oraz planowaniem i organizacją gospodarstw agroleśnych

oraz do prowadzenia własnej działalności gospodarczej.

stawiamy na praktykę

- zajęcia praktyczne z możliwością udziału w badaniach lub eksperymentach
- sale dydaktyczne, laboratoria i stacje doświadczalne z nowoczesnym wyposażeniem
- kompetentna i życzliwa kadra naukowo-dydaktyczna
- rozwijanie zainteresowań w kołach naukowych i organizacjach studenckich
- możliwość uczestnictwa w krajowych i międzynarodowych programach edukacyjnych
- wymiana międzynarodowa w ramach programu Erasmus
- wsparcie Biura Karier Studenckich i Więzy z Absolwentami
- lektoraty z języków obcych uwzględniające słownictwo specjalistyczne, typowe dla danego kierunku