

Choroby gadów



Interwencje chirurgiczne

Wypadnięcie kloaki

Przyczyny:

1. Zaparcia
2. Odwodnienie
3. Ciała obce
4. Zarobaczenie



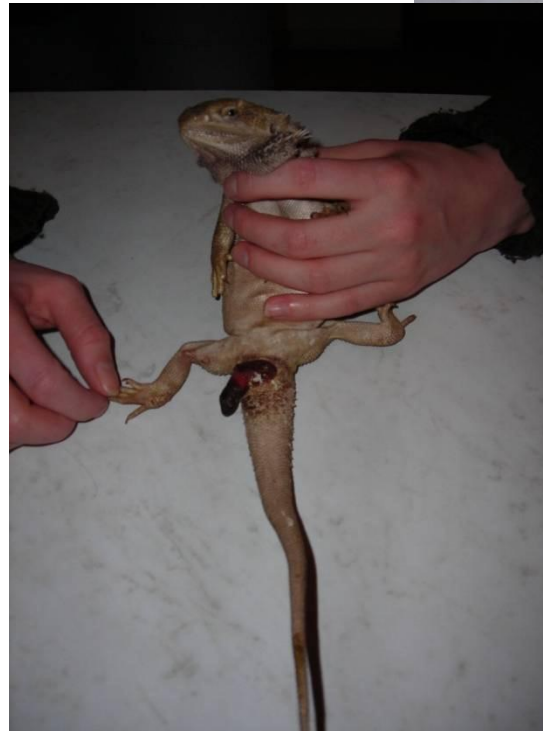
Diagnostyka różnicowa

1. Urazy
2. Wypadnięcie penisa - żółwie
heimipenisów – jaszczurki, węże

Wypadnięcie kloaki

Postępowanie

- Ustalenie przyczyn
- Obmycie dezynfekcja i repozycja – świeżo wypadniętej kloaki
- Chirurgiczne usunięcie zmienionej martwicowo tkanki kloaki
- Założenie szwów kapciuchowych zapobiegających nawrotom



Wypadnięcie kloaki chirurgiczne usunięcie



Wypadnięcie penisa / hemipenis

Przyczyny:

Zaburzenie neurologiczne

Anoreksja

Urazy

Uszkodzenia mięśnia
wciągacza penisa i
hemipenisów

Choroby infekcyjne

Niedobory wapnia



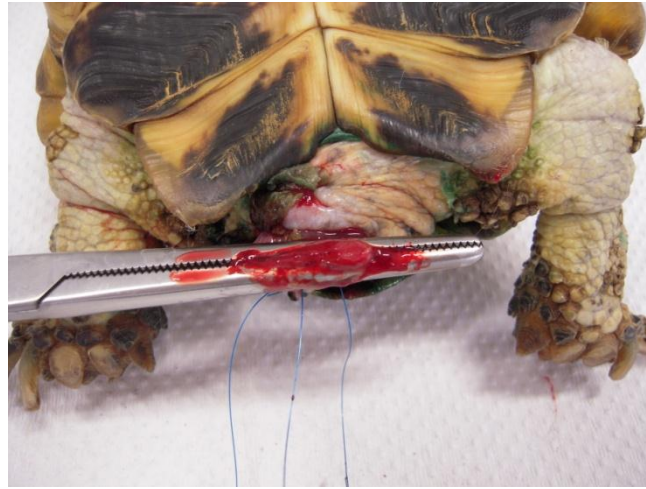
Wypadnięcie penisa / hemipenisa

Postępowanie:

1. Wyeliminowanie pierwotnych czynników
2. Repozycja
3. Założenie szwów kapciuchowych
4. Amputacja



Wypadnięcie penisa / hemipenisa



POFS / POOS

POFS – przed-owulacyjny
zastój pęcherzyka

- **Przyczyny:**

1. Dobre żywienie
2. Dobre warunki hodowlane
3. Brak kontaktu z samcem

POOS – po-owulacyjny
zastój jaja

- **Przyczyny:**

1. Złe warunki
2. Nieodpowiednie żywienie
3. stres

POFS / POOS

- Objawy:

Apatia, letarg

Powiększenie powłok
brzusznych

zmniejszony apetyt lub
brak apetytu

Kopanie w ściółce

Wypadnięcie kloaki

Zaparcie okrężnicy



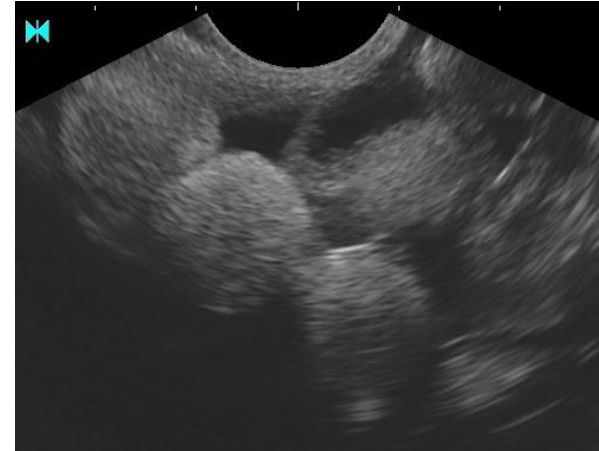
POFS / POOS

- **Diagnostyka:**

1. Badanie krwi: Ca/P, kw.moczowy, ALT, AST
2. Omacywanie powłok brzusznych
3. RTG, USG
4. Endoskopia

Diagnostyka różnicowa:

Dna moczowa, rozstrzeń pęcherza moczowego, zaparcie okrężnicy



POFS



POOS

POFS / POOS

Postępowanie

POFS

Chirurgiczne usunięcie



POOS

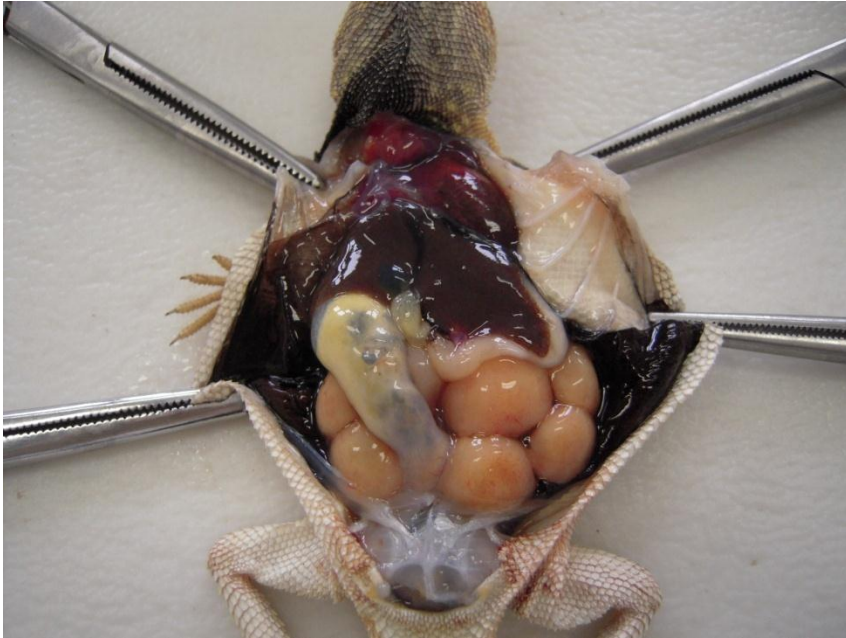
Podanie oksytocyny

Wymasowanie jaj – węże

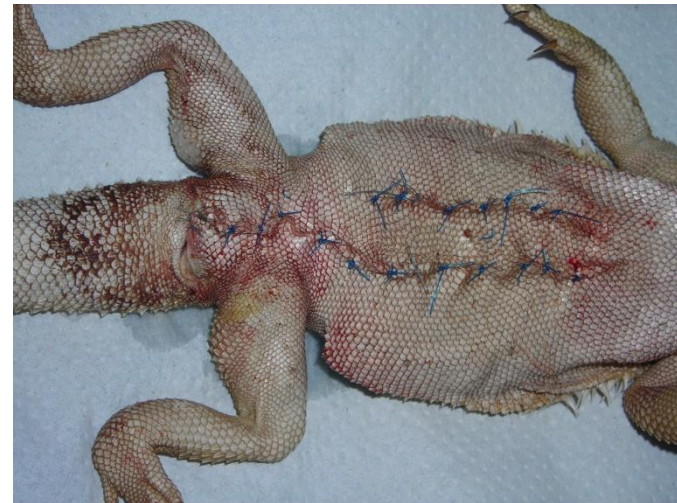
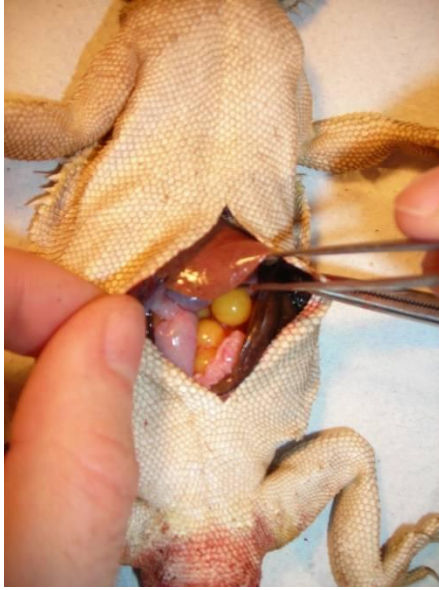
Punkcja jaj

Chirurgiczne usunięcie

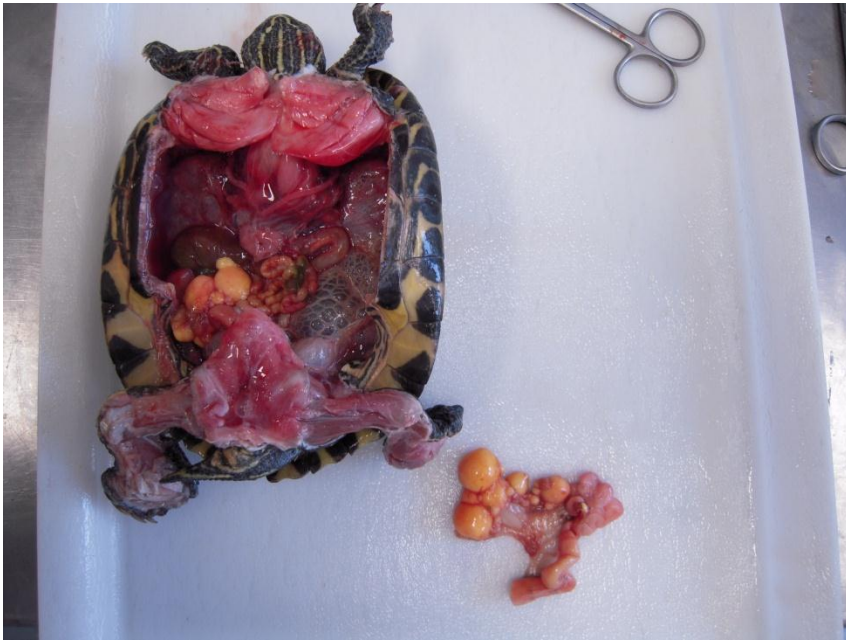
POFS – *Trapelus pallida*



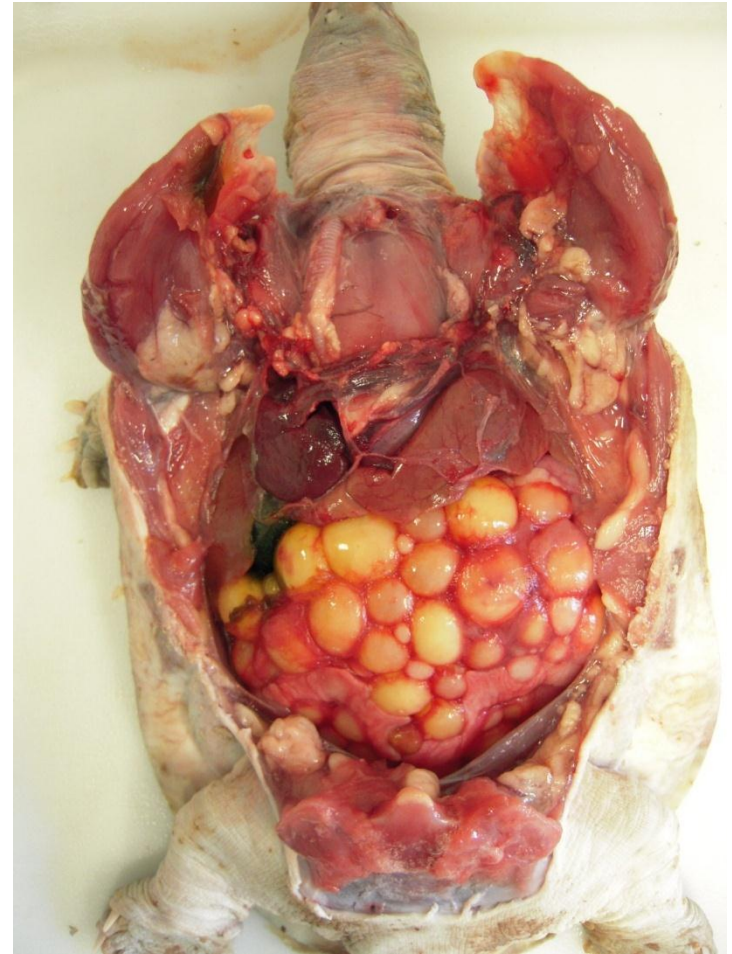
POFS – *Pogona viticeps*



POFS



Trachemys scripta elegans



Pelodiscus sinensis

POOS – *Pantherophis guttatus*



Choroby pancerza

- Najczęstsze przyczyny konsultacji;
 1. Deformacje
 2. Urazy
 3. USD / SCUD



USD / SCUD

choroba wrzodowa pancierz

- USD - ulcerative shell disease
- SCUD - septicemic cutaneous ulcerative disease
- Etiologia:
 1. Bakterie
 2. Złe żywienie
 3. Nieodpowiednie warunki hodowli



USD / SCUD

- Objawy:

1. Miejscowe
2. ogólne



- Postępowanie:

1. Chirurgiczne opracowanie zmian
2. Antybiotykoterapia
3. Poprawa warunków
4. Miejscowe leczenie



Opracowane chirurgicznie zmiany u *Trachemys scripta elegans*



Ropień ucha wewnętrznego



jednostronny



obustronny

Ropień ucha wewnętrznego

- Częsty u żółwi wodno-lądowych
- **Etiologia:**
 1. Nieodpowiednie warunki hodowli
 2. Niedobory wit. A
 3. Infekcje bakteryjne
- **Postępowanie:**
 1. Chirurgiczne opracowanie ropnia
 2. Miejscowa terapia przeciwbakteryjna
 3. Antybiotykoterapia ogólna
 4. Witamina A inj.
 5. Płynoterapia
 6. Suplementacja diety
 7. Unormowanie warunków hodowli

Chirurgiczne opracowanie ropnie u żółwia czerwonolicygo



Urazy ogona i złamanie ogona



Urazy ogona i złamanie ogona

- Etiologia martwicy ogona:
 1. Urazy
 2. Zmiany po iniekcjach
 3. Infekcje bakteryjne
 4. Autotomia spontaniczna
- Postępowanie:
 1. Dezynfekcja rany
 2. Nie szyc!
 3. Złamany ogon – chirurgiczna amputacja

Ucięcie ogona powyżej stref autotomii powoduje że ogon nie odrasta
Rany te należy podwiązać kilkoma szwami by zapobiegać nadmiernemu krwawieniu

Ogon odrasta m.in. u: *Iguanidae, Gekkonidae, Lacertidae, Scincidae*