

# REKRUTACJA

Rekrutacja na studia odbywa się **drogą elektroniczną za pomocą systemu IRK**. Osobiste konto rejestracyjne służy do złożenia aplikacji na wybrany kierunek (kierunki), a także jest jedynym źródłem przekazywania kandydatowi informacji o wyniku postępowania rekrutacyjnego.



WYDZIAŁ  
INŻYNIERII PRODUKCJI

O przyjęcie na **studia pierwszego stopnia** mogą ubiegać się kandydaci posiadający świadectwo dojrzałości.

Postępowanie kwalifikacyjne na studia I stopnia dla kandydatów:

✍ z tzw. **nową maturą** oparte jest na wynikach części pisemnej zewnętrznego egzaminu maturalnego. W ocenie konkursowej stosowane są mnożniki odnoszące się do ocen z przedmiotów zdawanych na maturze na poziomie podstawowym lub rozszerzonym.

✍ z tzw. **starą maturą** oparte jest na konkursie świadectw dojrzałości. Jeżeli kandydat nie zdawał egzaminu dojrzałości z przedmiotów objętych konkursem, wówczas brane są pod uwagę oceny końcowe z tych przedmiotów uwzględnione na świadectwie ukończenia szkoły.

✍ **laureatów i finalistów olimpiad i konkursów** w zależności od tematyki konkursu lub olimpiady uwzględnia się zasady preferencyjne.

## Przedmioty maturalne uwzględniane w rekrutacji:

język obcy nowożytny oraz jeden przedmiot do wyboru: biologia, matematyka, chemia, fizyka i astronomia, informatyka, geografia.

Mnożniki stosowane w ocenie konkursowej:

	poziom podstawowy	poziom rozszerzony
Język obcy nowożytny:	1,3	2,0
Jeden przedmiot do wyboru:	2,0	4,0

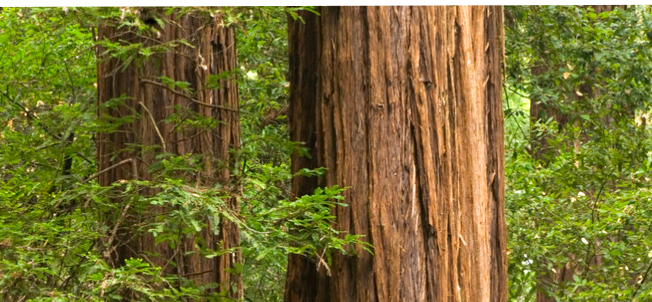
O przyjęcie na **studia drugiego stopnia** mogą ubiegać się kandydaci posiadający tytuł inżyniera lub magistra inżyniera.

szerszy opis kierunku i aktualne informacje o rekrutacji na stronie:  
**[www.up.lublin.pl/kandydat](http://www.up.lublin.pl/kandydat)**

Dział Organizacji Studiów:

[rekrutacja@up.lublin.pl](mailto:rekrutacja@up.lublin.pl)

81 445 66 45, 445 68 85



## TECHNIKA ROLNICZA I LEŚNA



Wydział Inżynierii Produkcji

ul. Głęboka 28, 20-612 Lublin

tel. 81 531 96 69, 531 96 63; [dziekanat.wip@up.lublin.pl](mailto:dziekanat.wip@up.lublin.pl)

[www.up.lublin.pl](http://www.up.lublin.pl)

[www.up.lublin.pl](http://www.up.lublin.pl)

**Technika rolnicza i leśna** to kierunek przygotowujący do wykonywania zadań inżynierskich ukierunkowanych na potrzeby gospodarki żywnościowej i leśnej. Jego studenci mają dostęp do nowoczesnych laboratoriów oraz pracowni komputerowych ze specjalistycznym oprogramowaniem.



## studia stacjonarne

Studia pierwszego stopnia trwają 3,5 roku (7 semestrów), po ich ukończeniu absolwent uzyskuje tytuł zawodowy inżyniera. Studia drugiego stopnia trwają 1,5 roku (3 semestry) i kończą się nadaniem tytułu zawodowego magistra inżyniera.

## studia niestacjonarne

Studia pierwszego stopnia trwają 4 lata (8 semestrów), po ich ukończeniu absolwent uzyskuje tytuł zawodowy inżyniera. Studia drugiego stopnia trwają 2 lata (4 semestry) i kończą się nadaniem tytułu zawodowego magistra inżyniera.

## specjalności

- inżynieria żywności (s, n)
- technika motoryzacyjna i energetyka (s, n)
- odnawialne źródła energii i ekoenergetyka (s, n)

## przykłady przedmiotów w programie studiów

rachunek kosztów dla inżynierów, grafika inżynierska, mechanika techniczna, zarządzanie i logistyka w przedsiębiorstwie, nauka o materiałach, produkcja rolnicza i leśna.

Absolwent jest przygotowany do posługiwania się zaawansowaną wiedzą z zakresu biosystemów i układu: gleba - maszyna - roślina, umożliwiającą formułowanie i **rozwiązywanie problemów technicznych** związanych z gospodarką żywnościową, poza żywnościową produkcją surowcową rolnictwa, infrastrukturą wsi oraz gospodarką leśną.

**Interdyscyplinarne wykształcenie** pozwala absolwentowi na podejmowanie pracy w: sektorze produkcji rolniczej, sektorze usług technicznych, przemyśle spożywczym, zakładach projektujących i produkujących maszyny rolnicze, leśne i przemysłu spożywczego, placówkach doradztwa rolniczego, administracji państwowej oraz administracji terenowej.



## stawiamy na praktykę

- zajęcia terenowe i praktyczne
- **samodzielne przeprowadzanie badań w trakcie zajęć**
- praktyki obowiązkowe i ponadprogramowe, staże i praktyki zagraniczne
- **wymiana międzynarodowa w ramach programu LLP-Erasmus oraz krajowa poprzez program MOSTAR**
- wsparcie Biura Karier Studenckich
- **lektoraty z języków obcych uwzględniają słownictwo specjalistyczne, typowe dla danego kierunku**
- szereg kół naukowych i organizacji studenckich, w których można rozwijać swoje zainteresowania