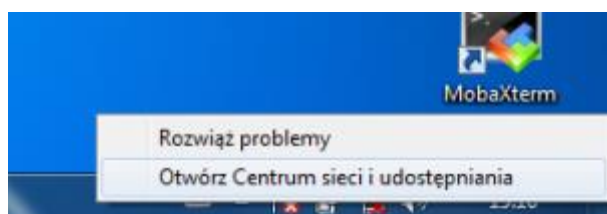


Instrukcja konfiguracji interfejsu PPPoE dla Windows 7

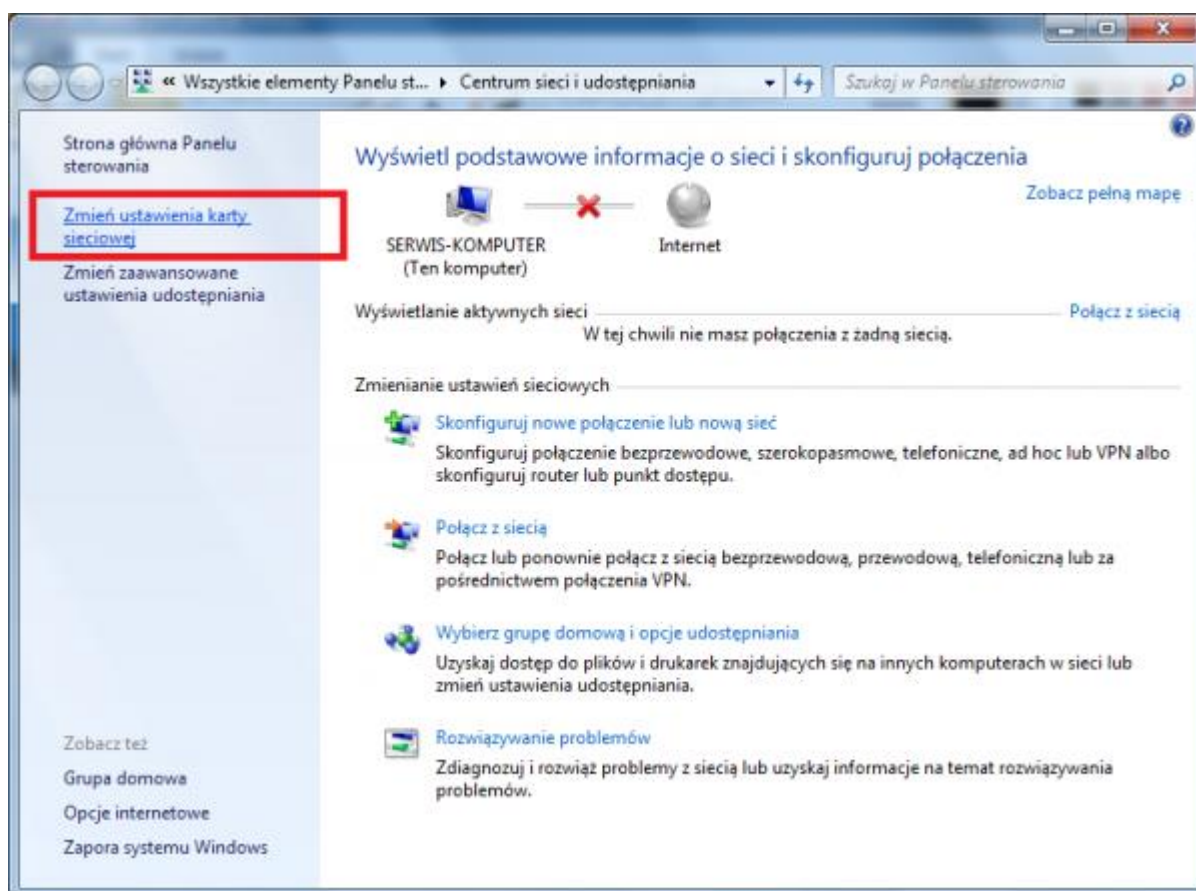


W poniższym opisie zastosowano skrót PPM, który oznacza Prawy Przycisk Myszy.

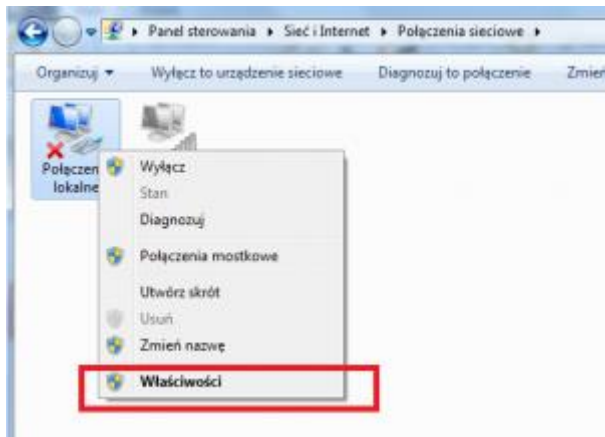
1. Klikamy na ikonę połączeń sieciowych przy zegarku i otwieramy **Centrum sieci i udostępniania**



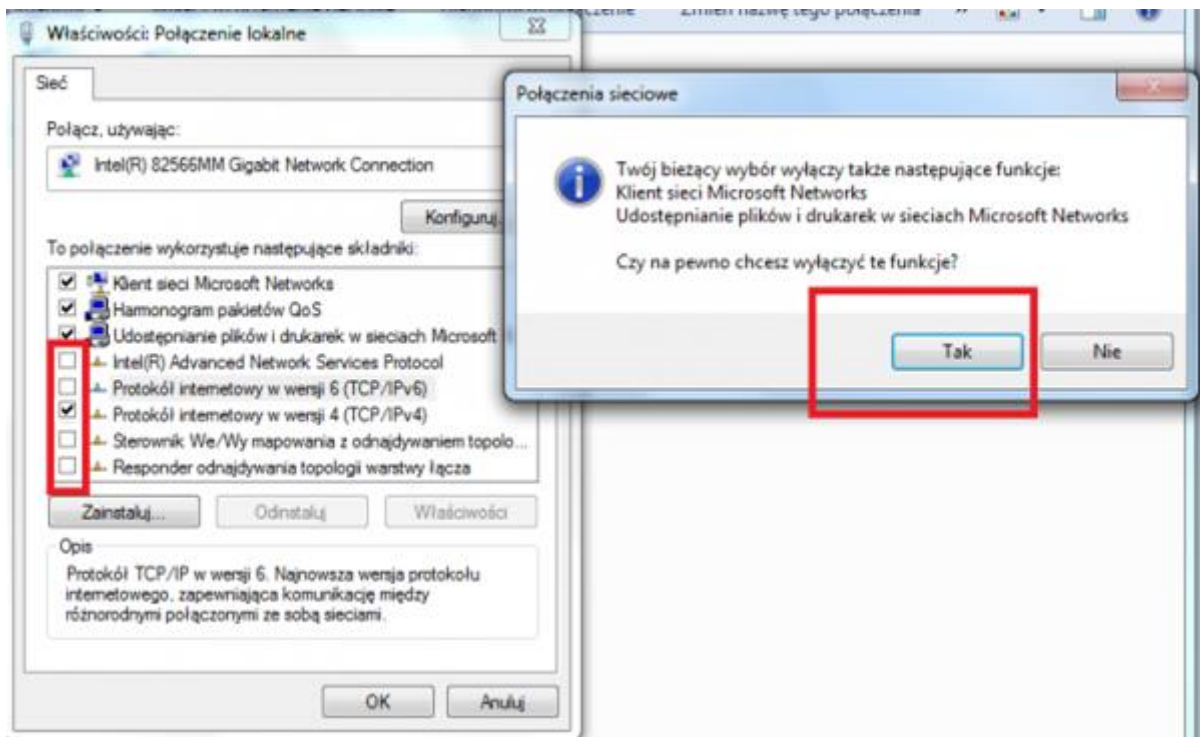
2. W otwartym oknie klikamy na **Zmień ustawienia karty sieciowej**



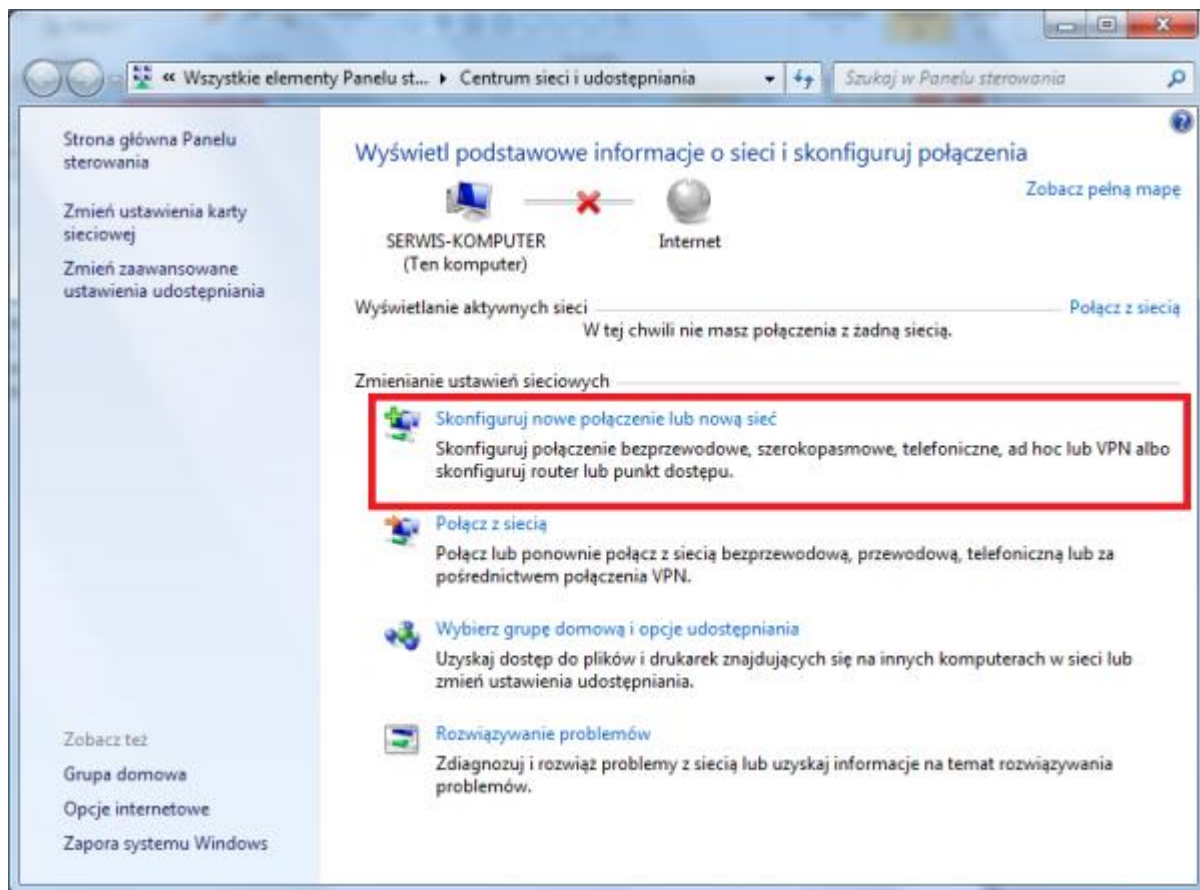
3. Klikamy PPM na połączenie lokalne i wybieramy **Właściwości**



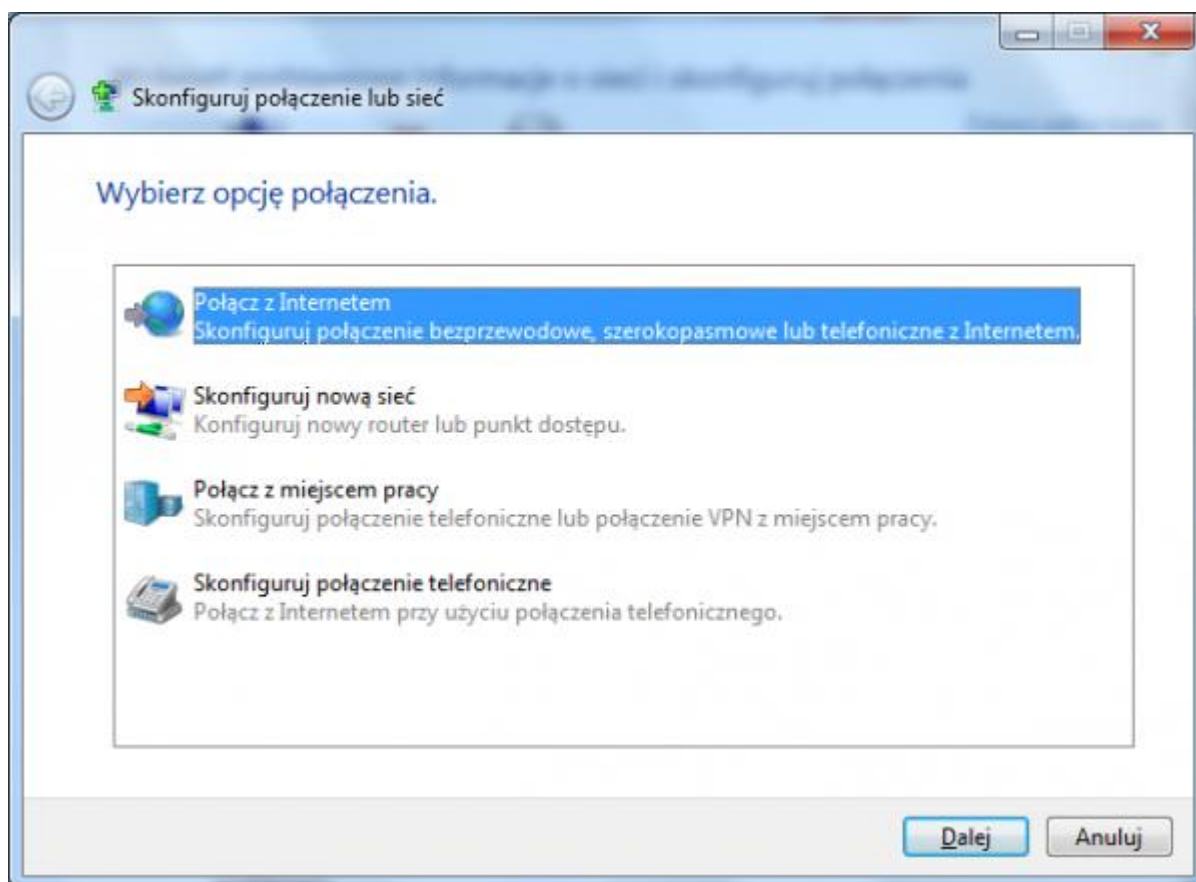
4. W oknie właściwości wyłączamy zaznaczone na poniższym rysunku pola. Wybór zatwierdzamy przez kliknięcie **OK** oraz **TAK**



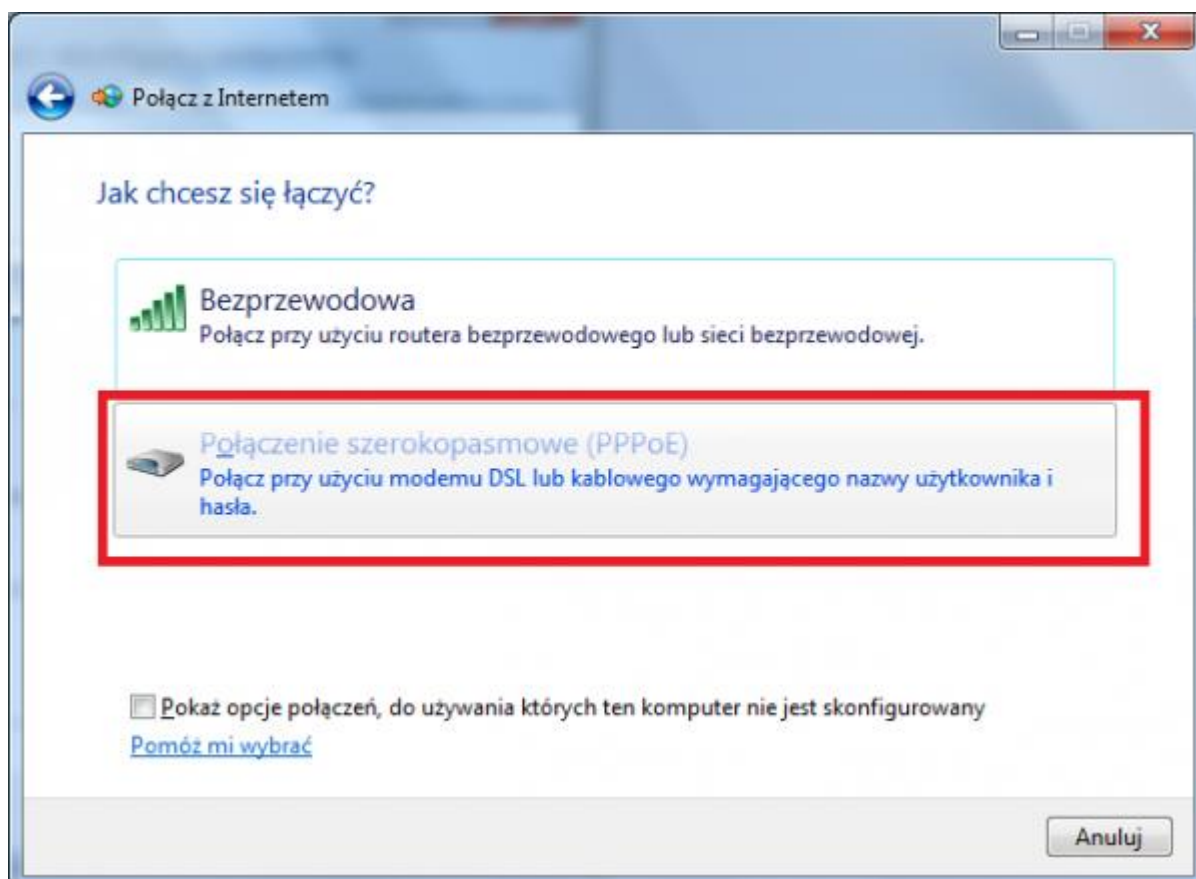
5. Zamykamy okna właściwości i wracamy do **Centrum sieci i udostępniania**. W menu klikamy na **Skonfiguruj nowe połączenie lub nową sieć**



6. W otwartym oknie kreatora klikamy w **Połącz z internetem**. W niektórych wydaniach systemu Windows 7 opcja ta nazywa się **Skonfiguruj połączenie szerokopasmowe**



7 W kolejnym oknie wybieramy opcję **Połączenie szerokopasmowe**



8. Podajemy dane logowania (login i hasło)

Połącz z Internetem

Wpisz informacje uzyskane od usługodawcy internetowego (ISP)

Nazwa użytkownika: uzytkownik

Hasło:

Pokaż znaki

Zapamiętaj to hasło

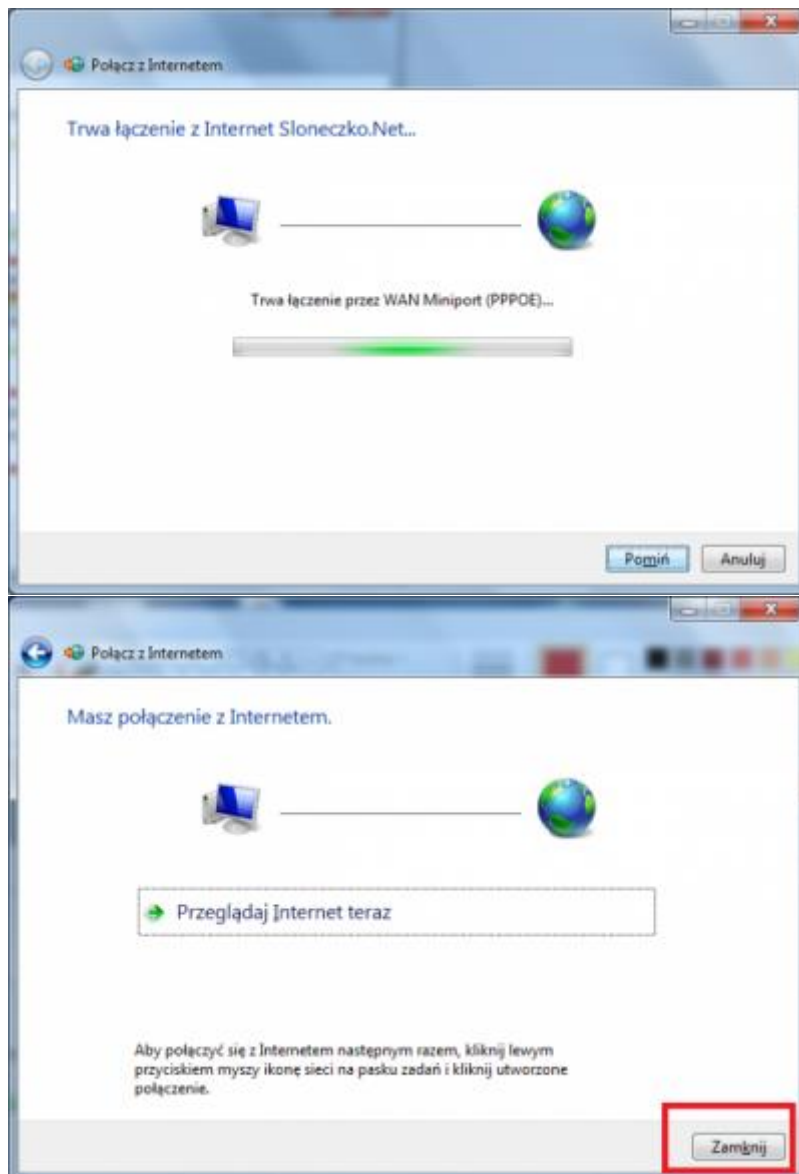
Nazwa połączenia:

Zezwalaj innym osobom na korzystanie z tego połączenia
Ta opcja zezwala dowolnej osobie z dostępem do tego komputera na używanie tego połączenia.

[Nie mam usługodawcy internetowego](#)

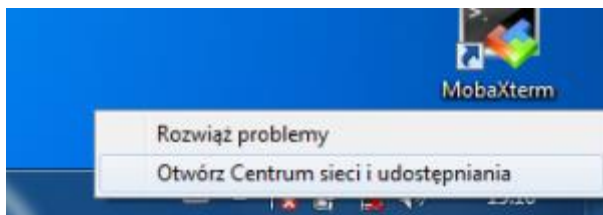
Połącz Anuluj

9. I nawiązujemy połączenie z internetem:

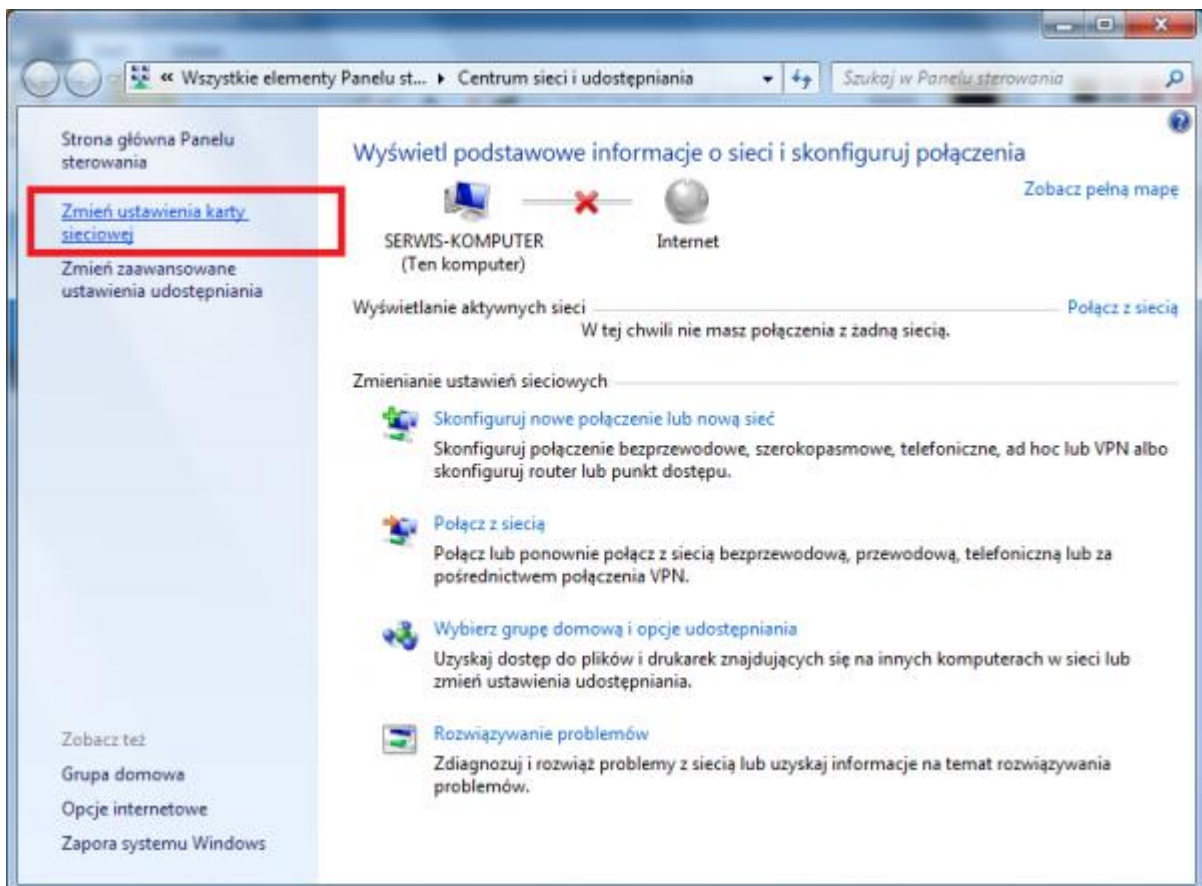


W systemach Windows połączenie PPPOE nie jest uruchamiane od razu po starcie systemu. Na szczęście w łatwy sposób można to zmienić. Poniższy opis pokazuje jak to zrobić.

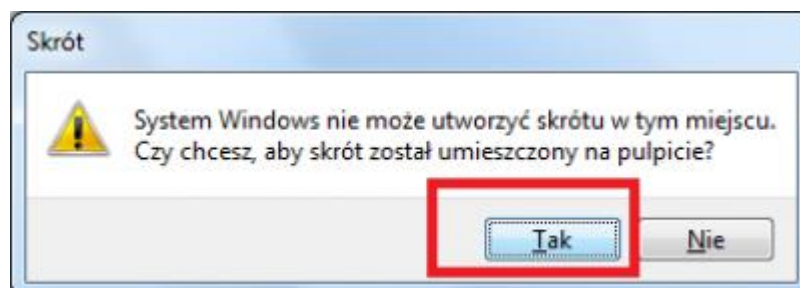
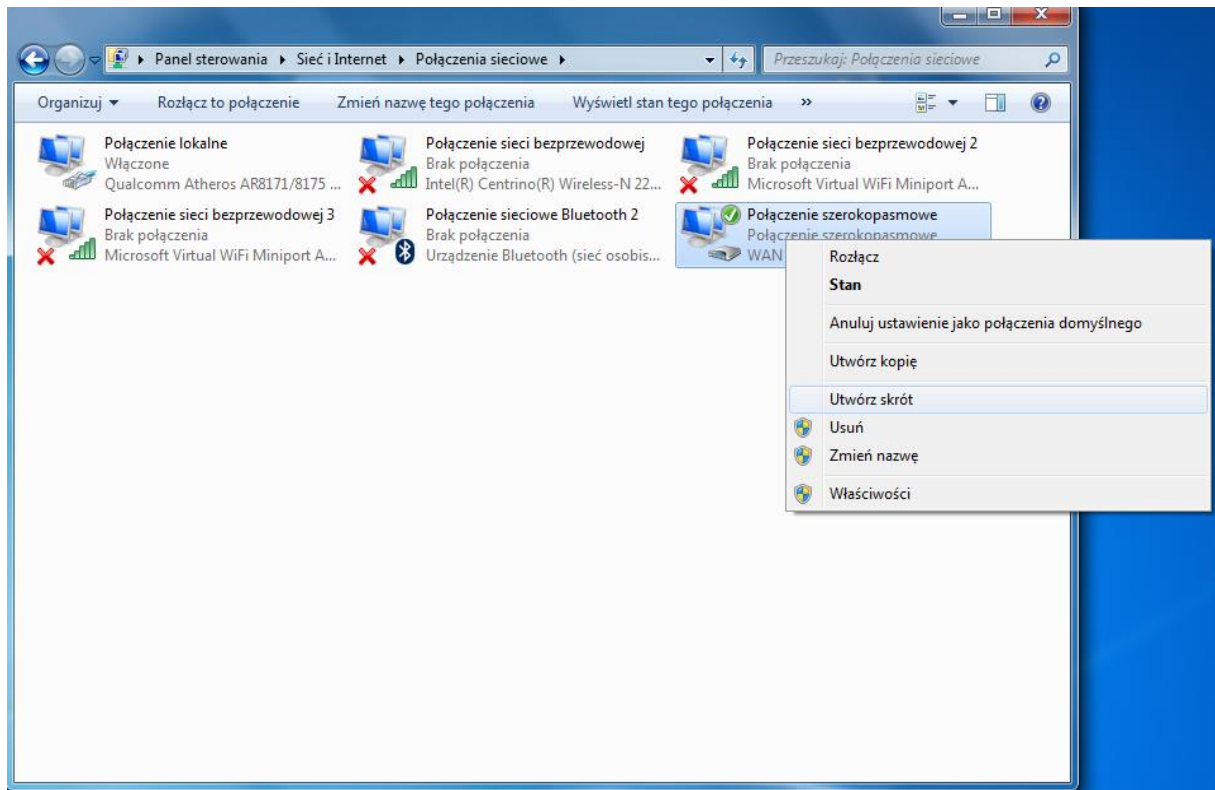
1. Klikamy na ikonę połączeń sieciowych przy zegarku i otwieramy **Centrum sieci i udostępniania**. Można też kliknąć **START** → **Panel Sterowania** → **Centrum sieci i udostępniania**



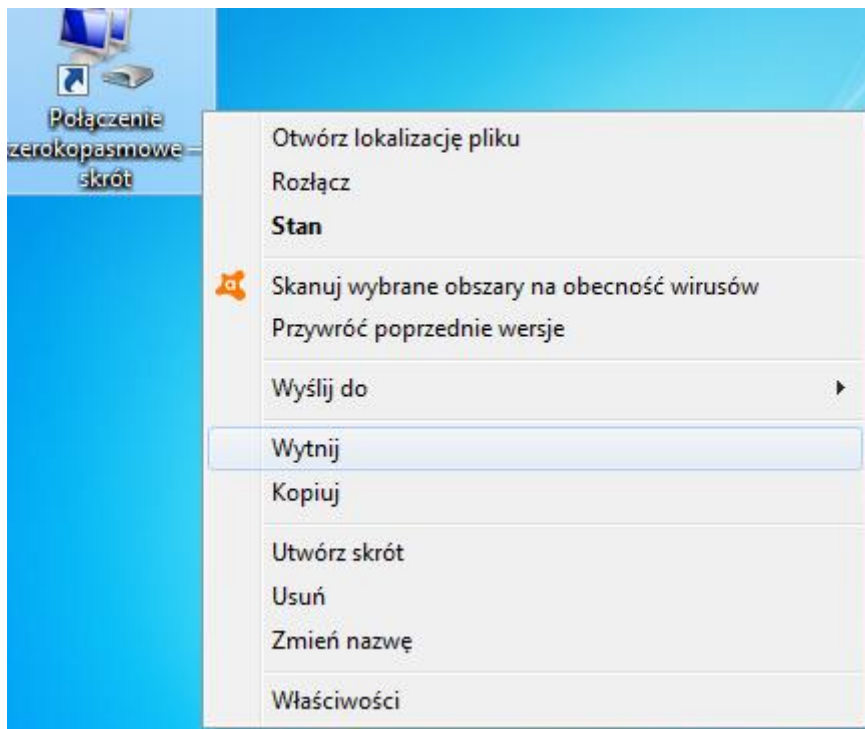
2. W nowo otwartym oknie klikamy na **Zmień ustawienia karty sieciowej**



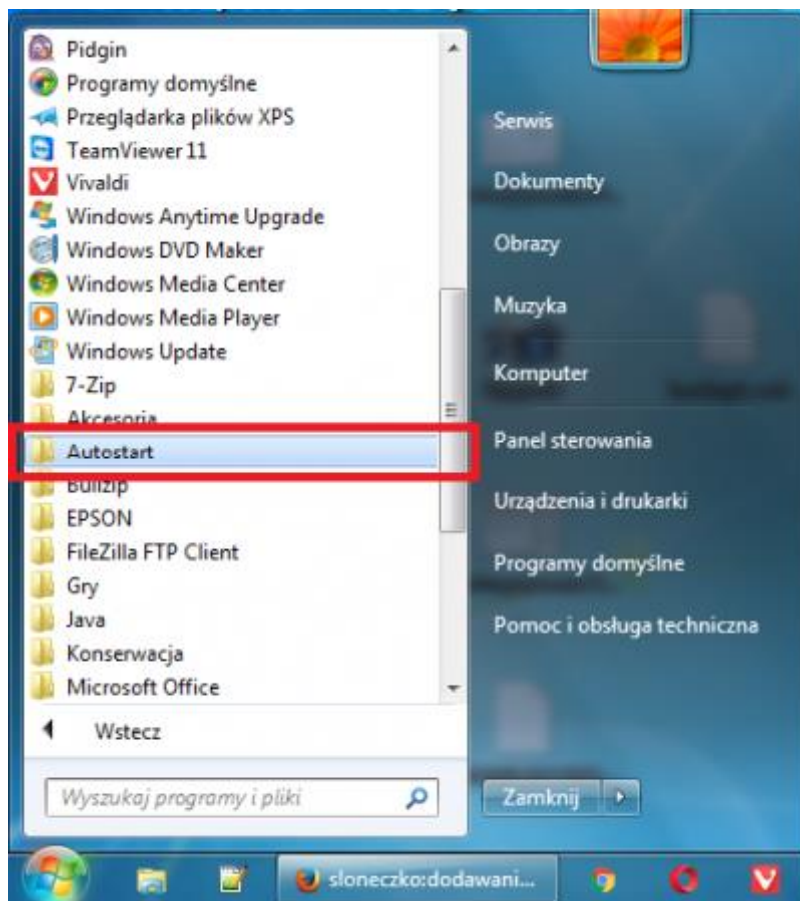
3. Odnajdujemy nasze połączenie PPPoE. Klikamy na nim **PPM** i wybieramy **Utwórz skrót** i potwierdzamy utworzenie skrótu na pulpicie.



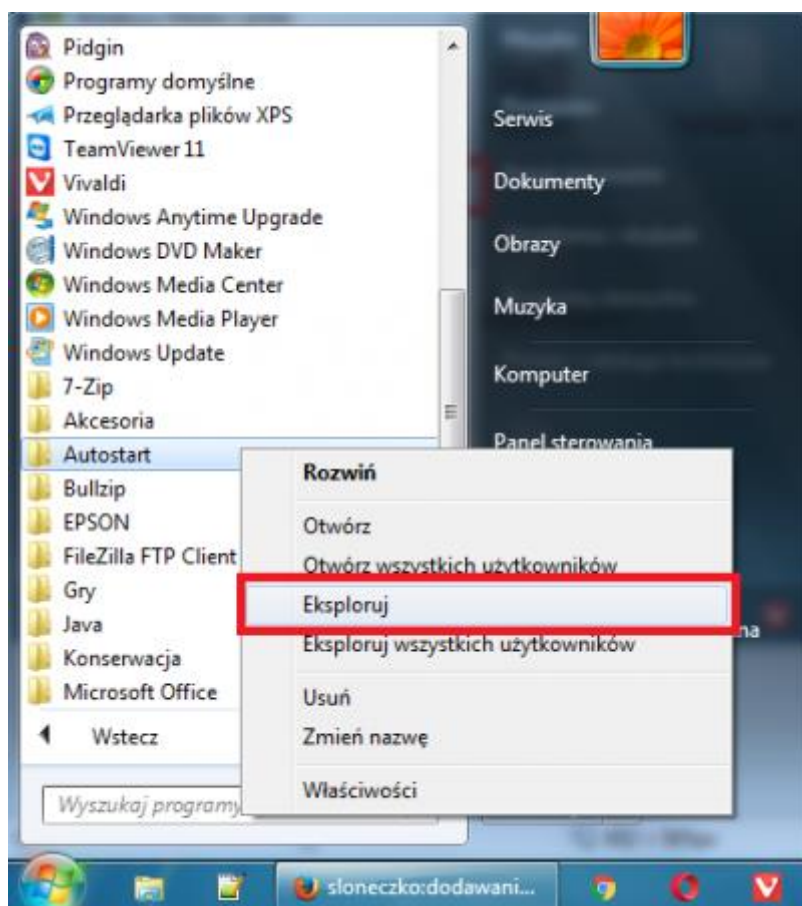
4. W tej chwili na naszym pulpicie został utworzony skrót do połączenia internetowego. Klikamy na niego **PPM** i wybieramy opcję **wytnij**.



5. Klikamy na **START**, **Wszystkie programy**, i na liście folderów odnajdujemy **Autostart**.



6. Klikamy PPM na folderze **Autostart**, a następnie **Eksploruj**



7. Teraz na wolnym białym tle folderu klikamy **PPM** i wybieramy **Wklej**. I to tyle - nasze połączenie internetowe będzie uruchamiano się razem z systemem.

